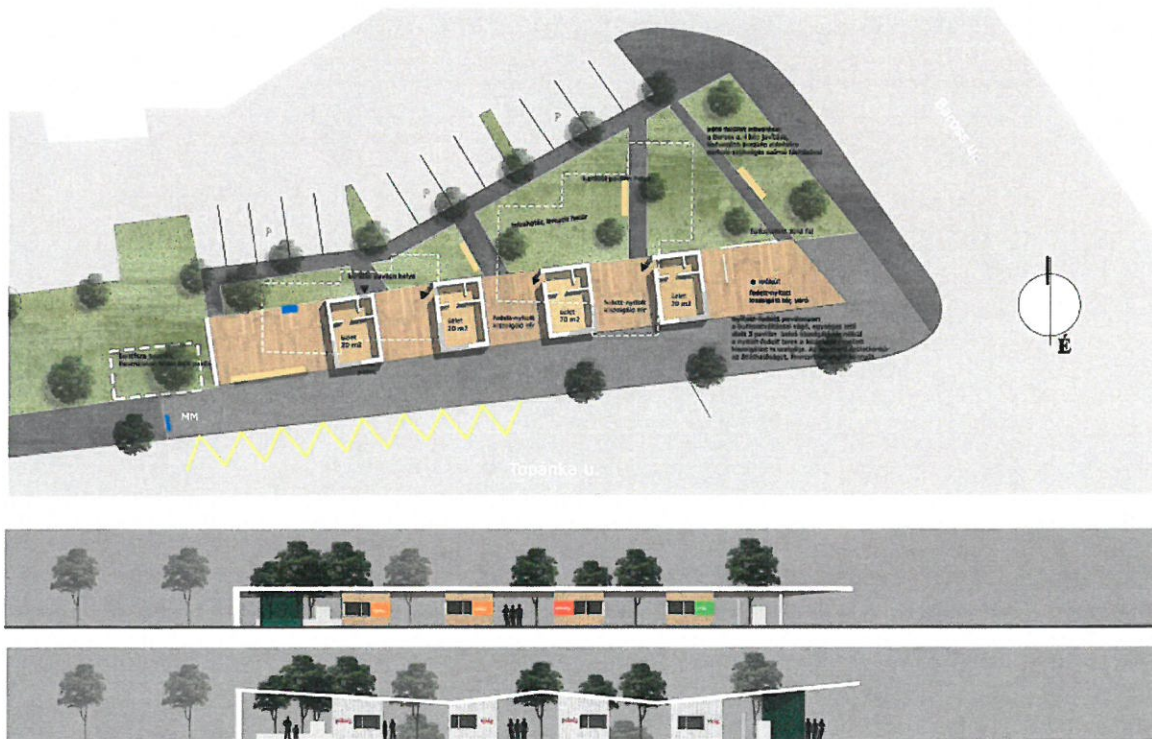


Tervezzük meg közösen a Baross utca – Topánka utca sarkán épülő új szolgáltató épületsort és közlekedési csomópontot!

*Kötelező

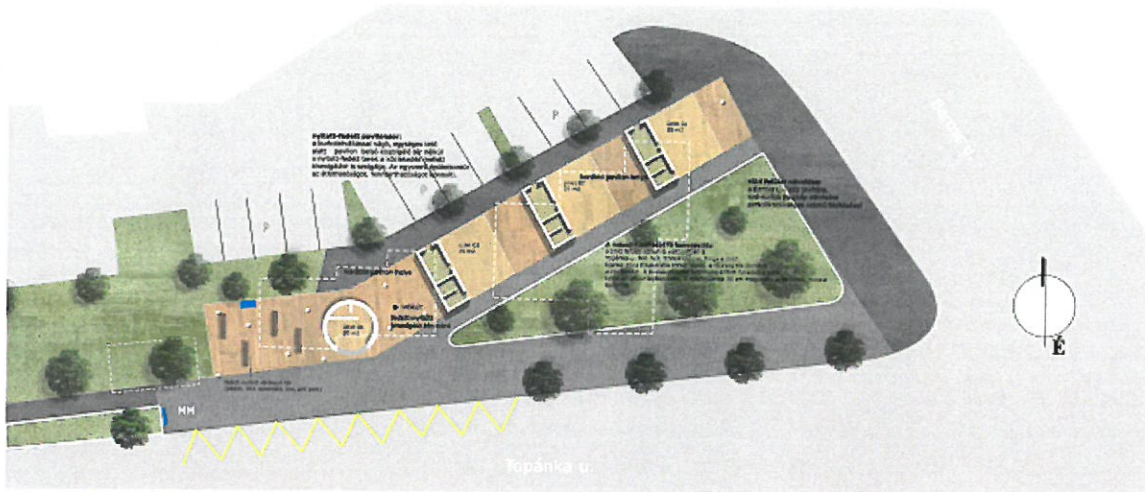
Cím nélküli szakasz

1. A zöldfelület a Baross utca felé néz, ez kedvezőbbé, barátságosabbá teszi a szolgáltatóházat, vizuálisan része a Topánka utcának is, abban az irányban nyitott. A fedett várók az épület két végén helyezkednek el.



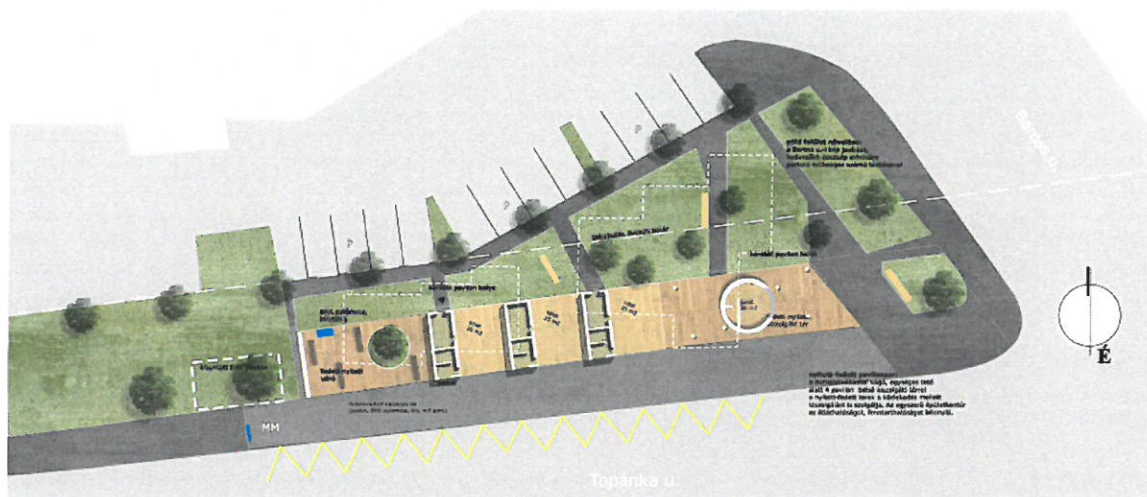
Baross u. Topánka u. sarok Környezetalkotási vázlat, új pavilonok elhelyezése Főépítész Iroda m 1:200

2. A zöldfelület előre kerül, a pavilonok üzletre légiesebb, átláthatóbb. A váró funkció kívül a kisebb üzletek a Topánka utcától távolodnak. A Topánka utcai zöldsáv folytonossága nem szűnik meg, az üzletek védettebbé válnak.



Baross-Topánka sarkán gasztronómiai üzletláncok építésének koncepciója 2. Látványterv, Földrajzi Tervezési és Építési Tervezési Iroda Kft. 1/233

3. A zöldfelület a Baross utca felé néz, ez kedvezőbbé, barátságosabbá teszi a szolgáltatóházat, a pavilonok üzlettere légiesebb, átláthatóbb. A Topánka utca irányában nyitott. A fedett várók az épület két végén helyezkednek el. Az épületsarok kialakításánál figyelemfelkeltő hangsúlyos épületrész kerülhet, „városkapu”-ként. Az egyszerű épületkontúr az átláthatóságot, fenntarthatóságot könnyíti.



Baross u. Topánka u. sarok Környezetlakrési vázlat, 3. változat új pavilonok elhelyezése Főépítész Irodá

Ön melyik változatot választja a 3 közül? *

1. változat
2. változat
3. változat



Pesterzsébeten lakik? *

- Igen
- Nem

Szeretne-e értesítést a közösségi tervezéssel kapcsolatos hírekről, eseményekről? *

Igen

Nem

Kérjük adja meg nevét! Ha szeretne értesítést kapni, akkor email vagy postacímét is! *

Saját válasz

VISSZA

KÜLDÉS

Google Űrlapokon soha ne adjon meg jelszavakat.

Ezt a tartalmat nem a Google hozta létre, és nem is hagyta azt jóvá. [Visszaélés jelentése](#) - [Felhasználási feltételek](#) - [Egyéb feltételek](#)

Google Forms

