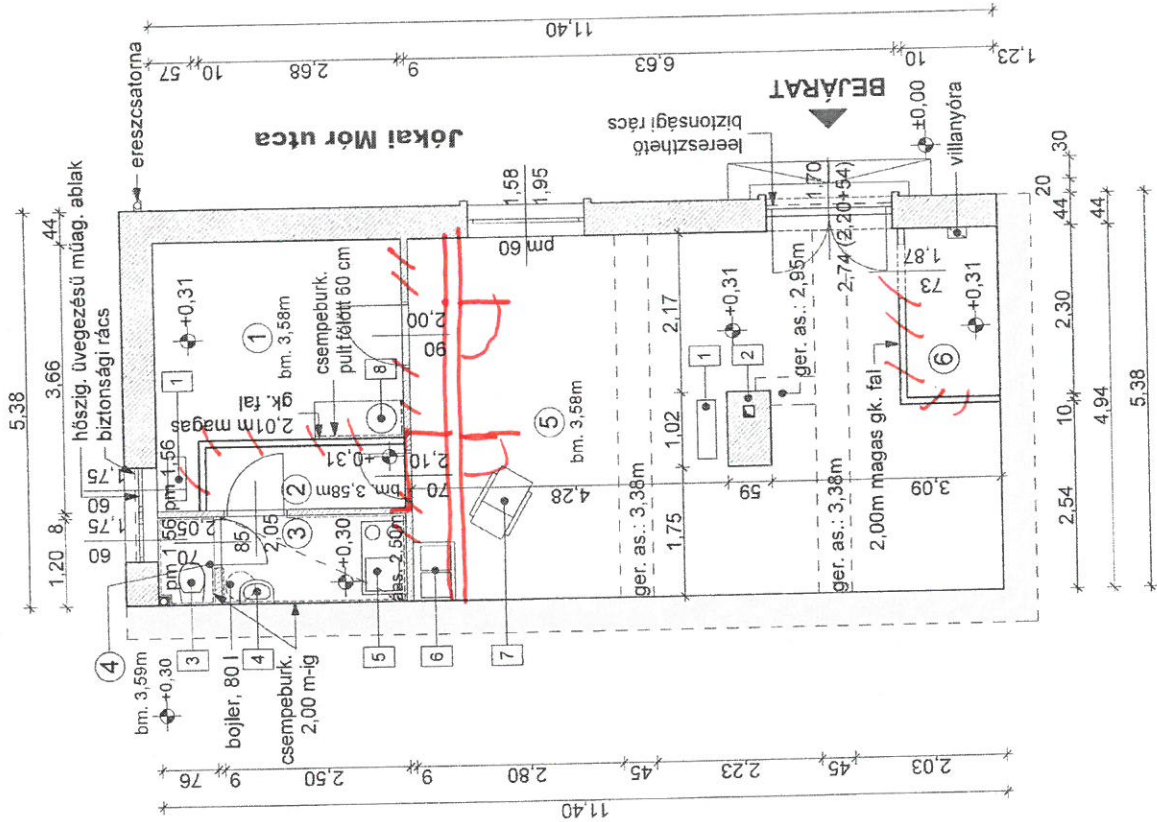


# Felmért alaprajz M = 1:100



## Helviseglista:

①	Kozmetika	9,59 m <sup>2</sup>	PVC burkolat
②	Közlekedő	2,3 m <sup>2</sup>	PVC burkolat
③	Előtér - konyha	3,0 m <sup>2</sup>	PVC burkolat
④	WC	0,91 m <sup>2</sup>	PVC burkolat
⑤	Vendégtér	35,53 m <sup>2</sup>	PVC burkolat
⑥	Öltöző	2,83 m <sup>2</sup>	PVC burkolat

Összesen: **54,16 m<sup>2</sup>**

## Jelmagyarázat:

①	konvektor	⑤	minikonyha
②	falazott kémény	⑥	mosogató 2m
③	WC	⑦	fejmosó
④	mosdó	⑧	pultba épített mosdó
	tégla falazat		
	10 cm vtg. gipszkarton válaszfal		
	csatlakozó épületrész		
	csempeburkolat		

Gázóra a helyiségen kívül, a léposóházban található!

Felmérést készítette: PESTERZSÉBET VÁROSFEJLESZTŐ KFT. 1203 BUDAPEST BAROSS U. 40-42		Ügyiratszám:	
Felmérő: Molnár István műszaki referens	Aláírás: Miskolczy Ágnes	CAD-szerkesztő: Miskolczy Ágnes	Aláírás:
Rajz megnevezése: Felmérési alaprajz	Kelt: 2012. szept.	Terv típusa:	Felmérési
Cím: Budapest XX.ker. Tátra tér B/3 IV. lph	HRSZ: 172539/4/A/44	Lépték: M 1:100	

Budapest XX.ker. Tátra tér B/3 IV. lph  
HRSZ: 172539/4/A/44