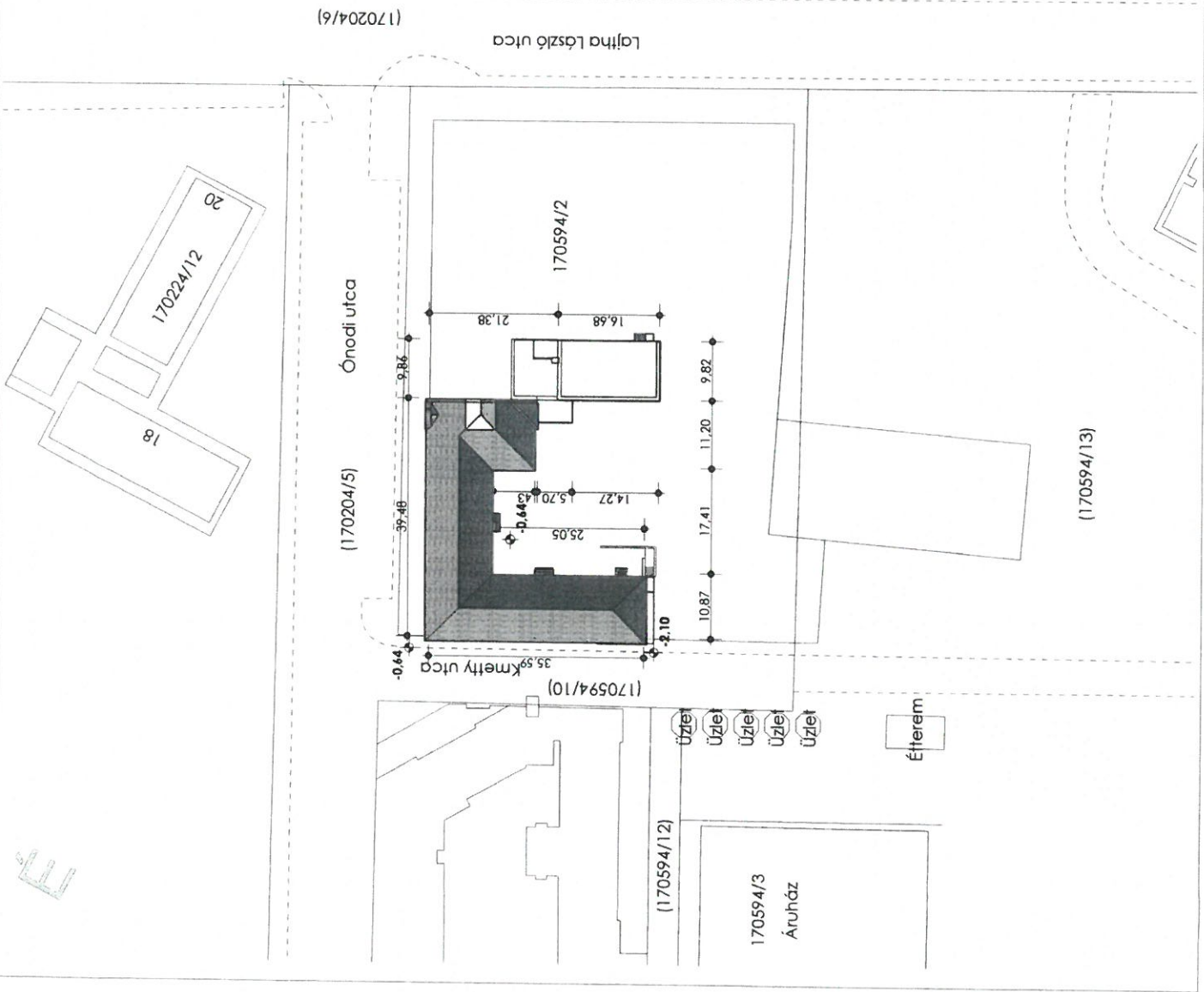
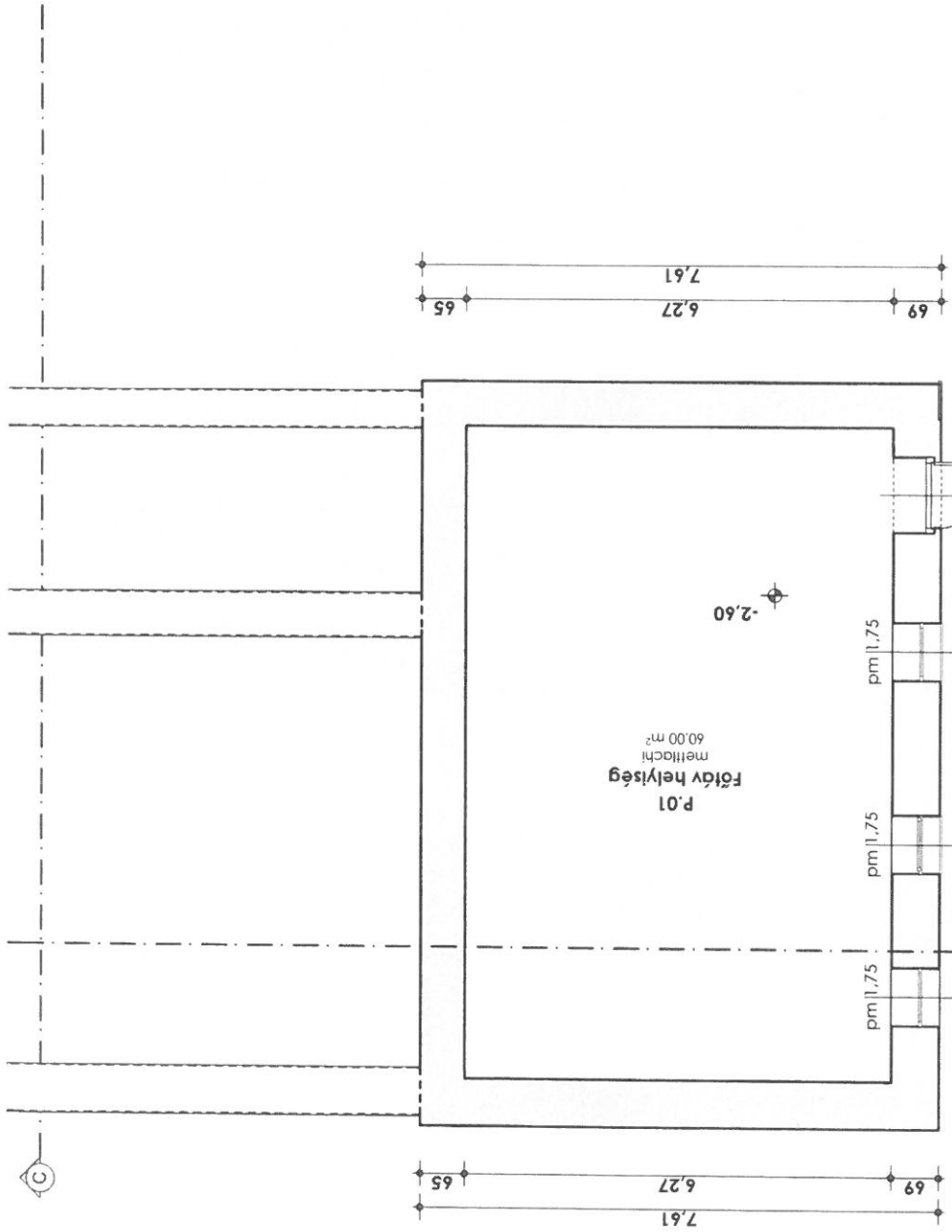
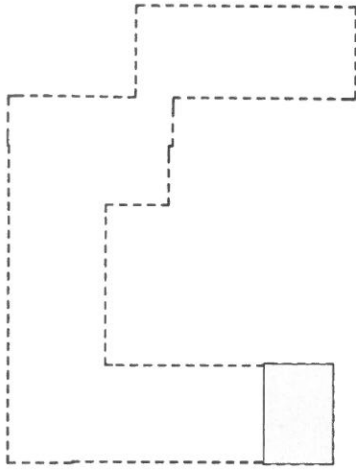
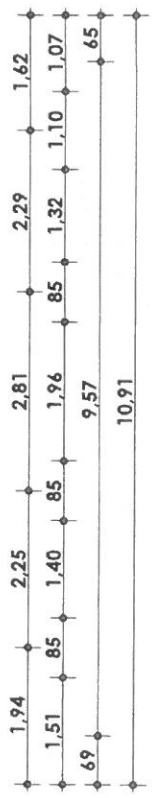


Projekt megnevezése:	Iskolapépület felmérése
Helyszín:	H-1203 Bp., Ónodi utca 14., Hrsz.: 170594/2
Építész:	Pestszékesévi Önkormányzat
Helyszín:	H-1201 Bp., Kosuth Lajos tér 1.
Építész iroda:	KASZKAD
Munka vezetője:	Mészáros István
Tervező:	105 Budapest, Páva utca 7/b. hsz. 2
Dátum:	2017.09.28.
Felmérés lév.	BPM = 170,00 m = 40,00
Réteg:	Lépcső
Helyszínrajz:	1:500
Rajzszám:	F-01





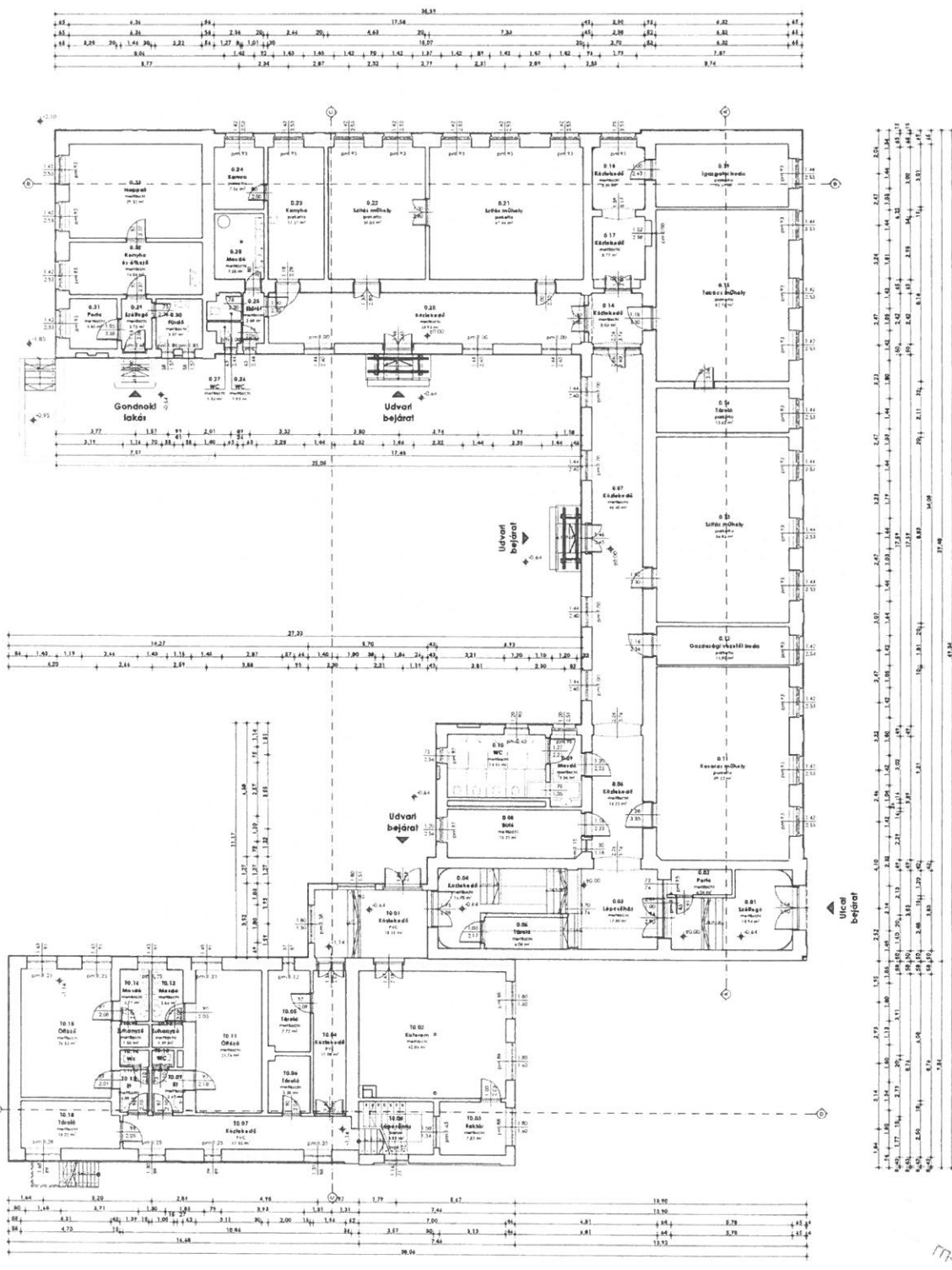
É



Projekt megnevezése: Iskolaépület felmérése H-1203 Bp., Ónodi utca 14., Hrsz.: 170594/2	
Építető: Pesterzsébet Önkormányzata H-1201 Bp., Kossuth Lajos tér 1.	
Építész tervező: KASZKAD ÉPÍTÉSZSTUDIO	Materny Károly E 01-3417 1046. Budapest, Pálya u. 7/b fszt/2.
Tervfajla: Felmérési terv	Dátum: 2017.09.28.
BFM +178,00 m = ±0,00	
Rajznev: Pincszinti alaprajz	Lépték: 1:100
Rajzszám: F-02	

Helyszín azonosító	Helyszín neve	Beépítési terület	Teljes terület
0.01	Széftároló	mezők	18,74
0.02	Porta	mezők	4,34
0.03	Lapozófal	mezők	17,35
0.04	Köbkezelő	mezők	14,70
0.05	Köbkezelő	mezők	4,08
0.06	Köbkezelő	mezők	16,35
0.07	Köbkezelő	mezők	15,51
0.08	Rögzítő	mezők	5,58
0.09	WC	mezők	14,51
0.10	WC	mezők	14,51
0.11	Közvetlen csatlakozás	mezők	59,22
0.12	Csatlakozó vezeték	mezők	11,95
0.13	Szállító csatlakozás	mezők	56,82
0.14	Köbkezelő	mezők	8,24
0.15	Töltési csatlakozás	mezők	52,72
0.16	Töltési csatlakozás	mezők	13,62
0.17	Köbkezelő	mezők	8,77
0.18	Köbkezelő	mezők	8,59
0.19	Spargátor csatlakozás	mezők	19,47
0.20	Köbkezelő	mezők	38,93
0.21	Szállító csatlakozás	mezők	47,44
0.22	Szállító csatlakozás	mezők	30,02
0.23	Szállító csatlakozás	mezők	27,71
0.24	Köbkezelő	mezők	7,46
0.25	WC	mezők	2,46
0.26	WC	mezők	1,95
0.27	WC	mezők	1,52
0.28	WC	mezők	7,48
0.29	Széftároló	mezők	3,75
0.30	Fordó	mezők	5,37
0.31	Porta	mezők	5,80
0.32	Köbkezelő	mezők	16,04
0.33	Nappali	P/C	29,32
10.01	Köbkezelő	P/C	18,15
10.02	Köbkezelő	mezők	42,04
10.03	Köbkezelő	mezők	7,83
10.04	Köbkezelő	mezők	11,08
10.05	WC	mezők	7,72
10.06	WC	mezők	5,38
10.07	WC	P/C	2,52
10.08	WC	P/C	1,92
10.09	WC	mezők	3,42
10.10	WC	mezők	0,84
10.11	WC	mezők	21,74
10.12	WC	mezők	3,46
10.13	WC	mezők	3,09
10.14	WC	mezők	1,11
10.15	WC	mezők	26,55
10.16	WC	mezők	3,77
10.17	WC	mezők	1,50
10.18	WC	mezők	10,32
		Összesen	817,12 m²

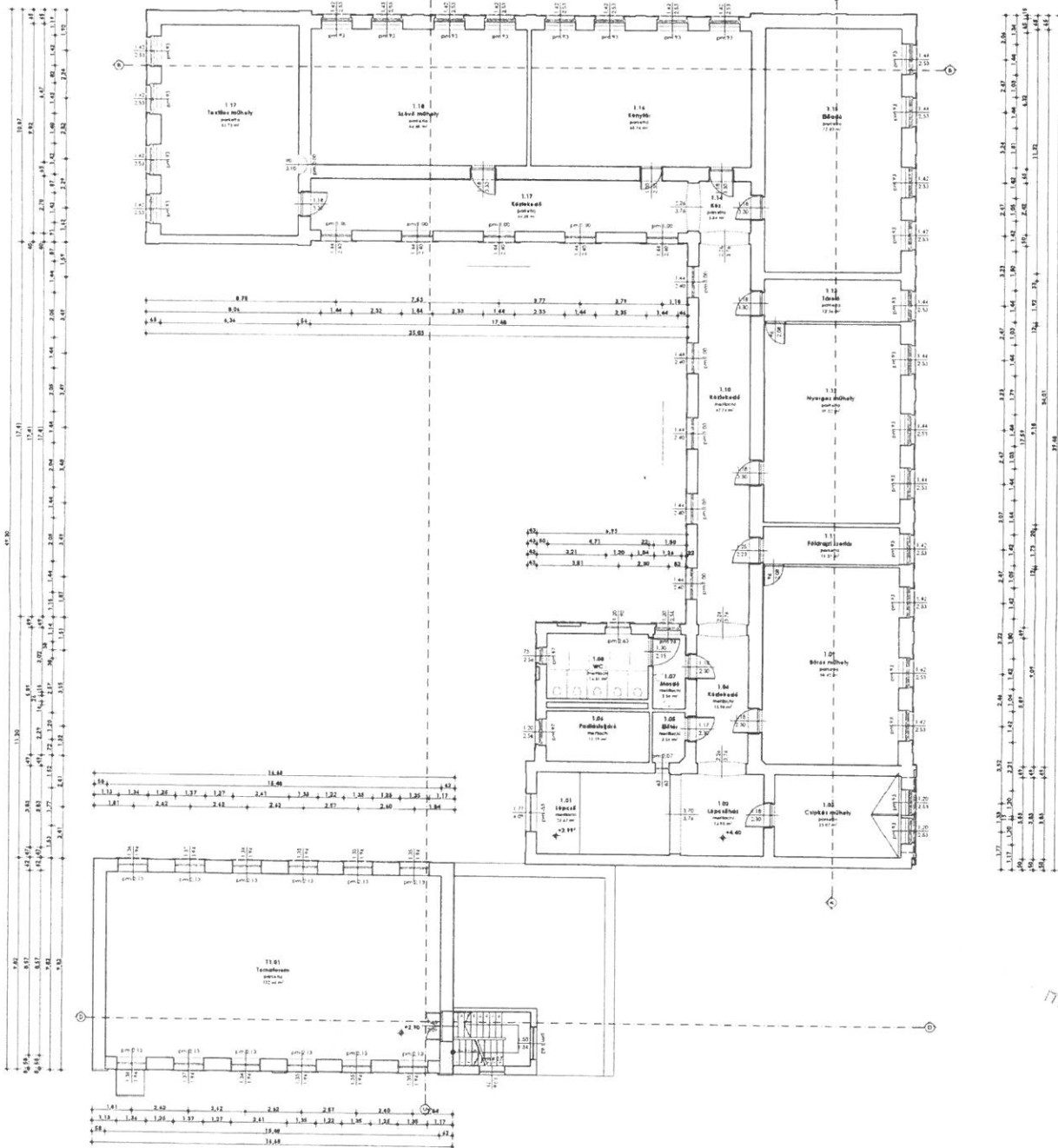
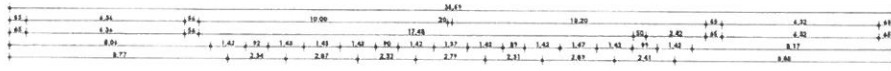
Összesített helyiséglista
1.1



Projekt megnevezés: Helyiséglépcső felújítása
 H-1013 Bp. Csók János utca 11. (1054) B/C
 Építész: Fényes István
 H-1011 Bp. Csók János utca 11.
 Helyszínrajz készítő: Fényes István
 Helyszínrajz dátum: 2017.08.15.
 Helyszínrajz méret: A3
 Földrajzi hely: H-1013 Bp. Csók János utca 11.
 Réteg: 1:1, 100
 Típus: Helyszínrajz
 Folyam: 1.1.100
 P.43

Helység azim.	Helység neve	Emeleti helyiségek	Bekötő	Teljes terület
1.01	13.01	Laktárolás	mezőgazd.	23,67
1.02	13.02	Laktárolás	mezőgazd.	16,95
1.03	13.03	Cipőkészítő	ipartest.	23,07
1.04	13.04	Kidobós	mezőgazd.	16,49
1.05	13.05	EMM	mezőgazd.	3,54
1.06	13.06	Padlófűtés	mezőgazd.	11,19
1.07	13.07	WC	mezőgazd.	5,54
1.08	13.08	WC	mezőgazd.	14,51
1.09	13.09	Rögzítő	ipartest.	58,42
1.10	13.10	Csúszógépek	ipartest.	47,24
1.11	13.11	Csúszógépek	ipartest.	11,37
1.12	13.12	Árnyékosztály	ipartest.	59,02
1.13	13.13	Nyitógépek	ipartest.	12,58
1.14	13.14	Kfz	ipartest.	7,83
1.15	13.15	Előcsiszoló	ipartest.	65,74
1.16	13.16	Víznyelő	ipartest.	44,28
1.17	13.17	Árnyékosztály	ipartest.	62,73
1.18	13.18	Szabószobák	ipartest.	64,48
1.19	13.19	Tornacsarnok	ipartest.	132,44
			Összesen	2363,15 m²

emeleti helyiséglista 1.1

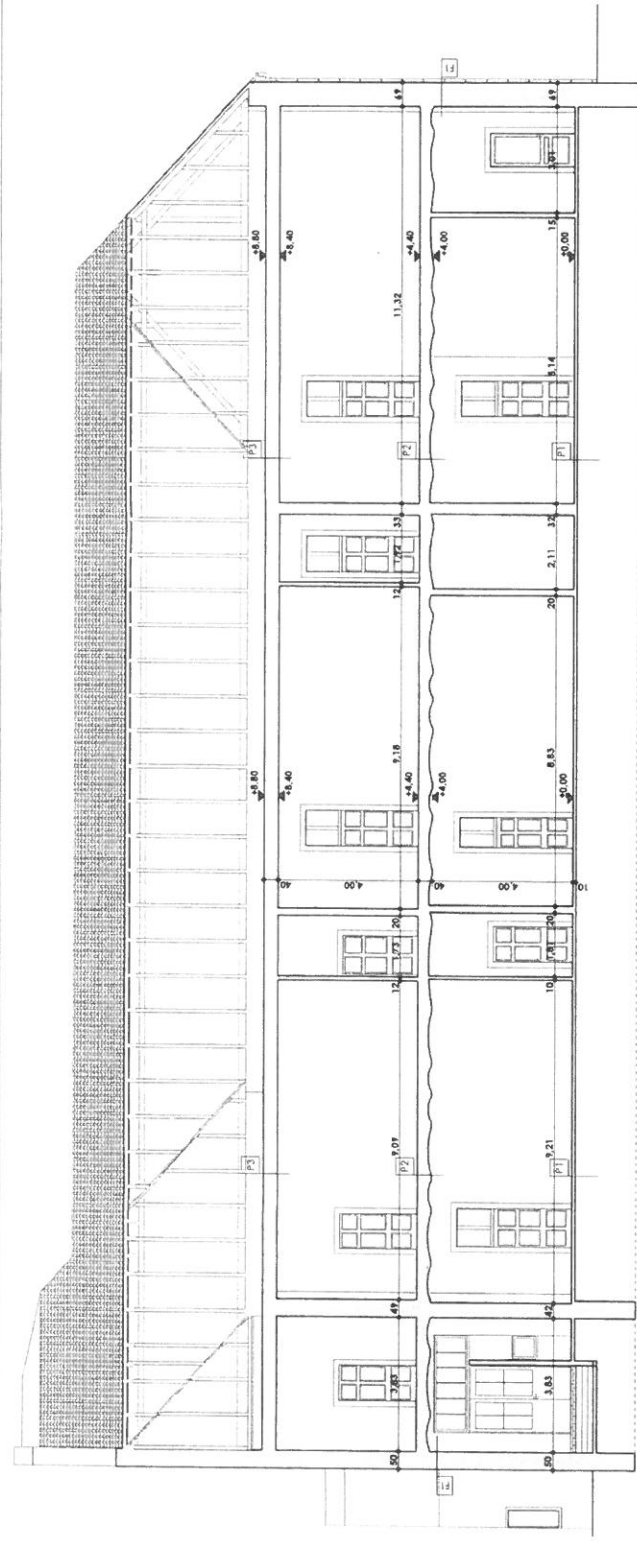


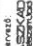
Projekt megnevezés: 11313434 Lajos Újtelep
 H-1221 Bp. Óbuda köz. 14. sz. 11313434
 Felvétel: Pinter Péter
 H-1221 Bp. Köcsögút Lajos H-1. sz. 11313434
 Méretarány: 1:100
 Dátum: 2017.02.28
 Tervező: Pinter Péter
 Ábrák: Pinter Péter
 Szám: 11313434-0100
 Típus: Tervezési rajz
 Érték: 1,1 / 1,100
 1/4

Rétegröndék:

- P1 - falak, lakószilárdítás**
- polietilén szigetelés
- párnák két kb. 4 cm vastagságú beton
- homokos talaj
- polietilén szigetelés (szelvényű)
- beton alaplapok
- 5 cm szilárdító réteg
- 100 mm acél gerendák köz. távolsággal
- mezzszintvárosok
- P2 - falak, emeleti lakószilárdítás**
- császikamentes szigetelés
- homok felhők
- császikamentes szigetelés
- mezzszintvárosok
- P3 - lámpa- és ajtószilárdítás**
- 6 cm okozatlan
- 2 tlg. bitumenes lemez szigetelés
- 10 cm alapbeton
- P4 - ajtószilárdítás**
- polietilén szigetelés
- deszkatalonk
- 5 cm párnák köz. távolsággal
- 10 cm okozatlan
- mezzszintvárosok
- P5 - homokszilárdítás, emeleti lakószilárdítás**
- 2 tlg. homokos bitumenes lemez szigetelés
- homok felhők
- mezzszintvárosok
- acél gerendák köz. távolsággal
- mezzszintvárosok
- 10,69 cm fejtű falzáróelemek
- beépít. vialok

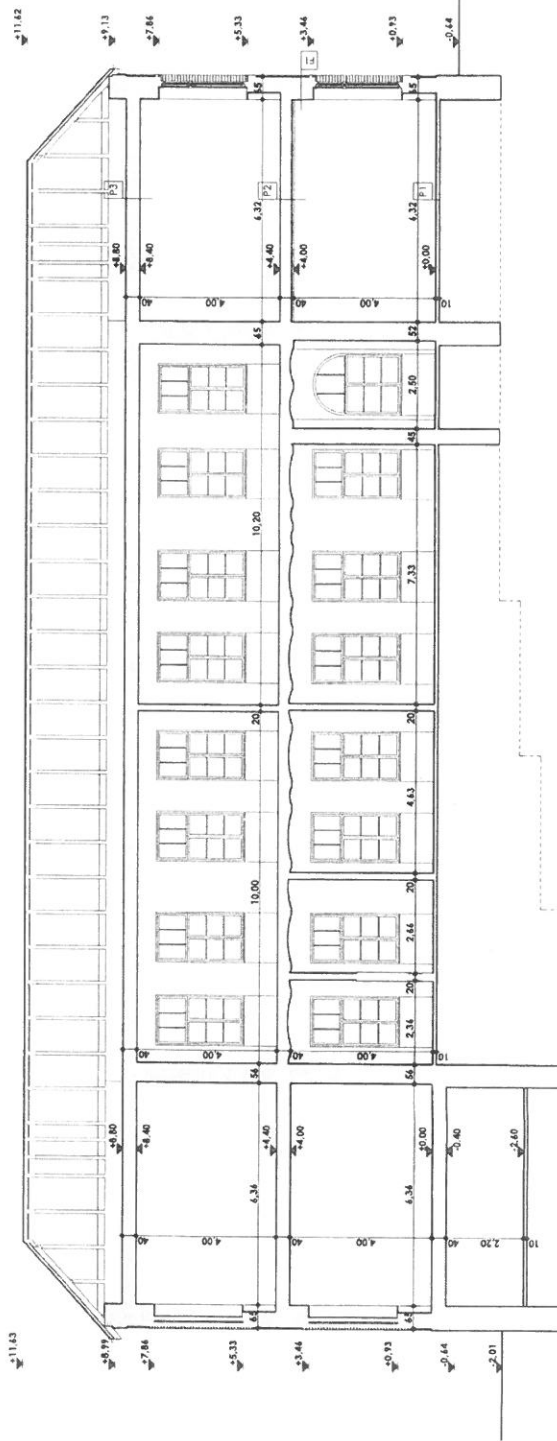
A-A metszlet
1:100



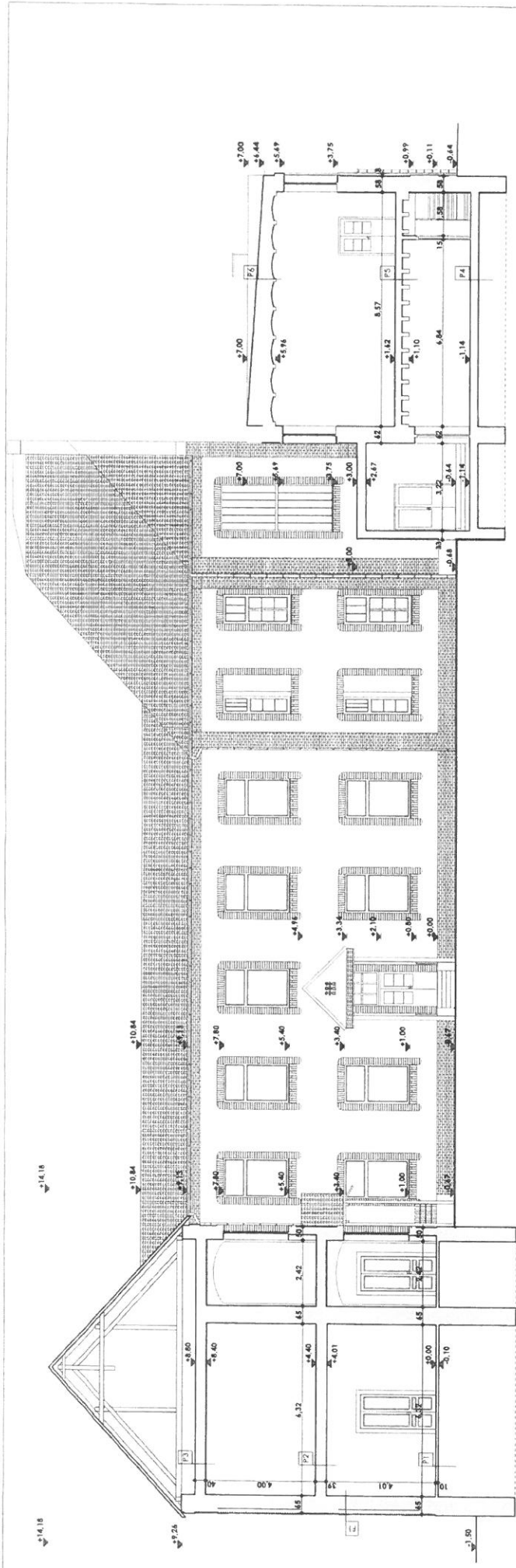
Projekt megnevezése:	Iskolapépület felújítása
H-1201 Bp., Ónodi utca 14.; Hsz.: 170594/2	
Építtető:	Pestszékesévi Önkormányzat
	H-1201 Bp., Kosuth Lajos tér 1.
Építész vezető:	Mészáros László É 01-147
 KASZKAD	1000 Budapest, Páva ut. 7/b. sz.2
Tervezés dátuma:	2017.09.28
Felmérés helye:	BFM +178,00 m ± 0,00
Méret:	Lépték
Méret:	1:100
Méret:	Rézstempel
Méret:	F-05

A
-

B-B metszlet
1:100



B
-

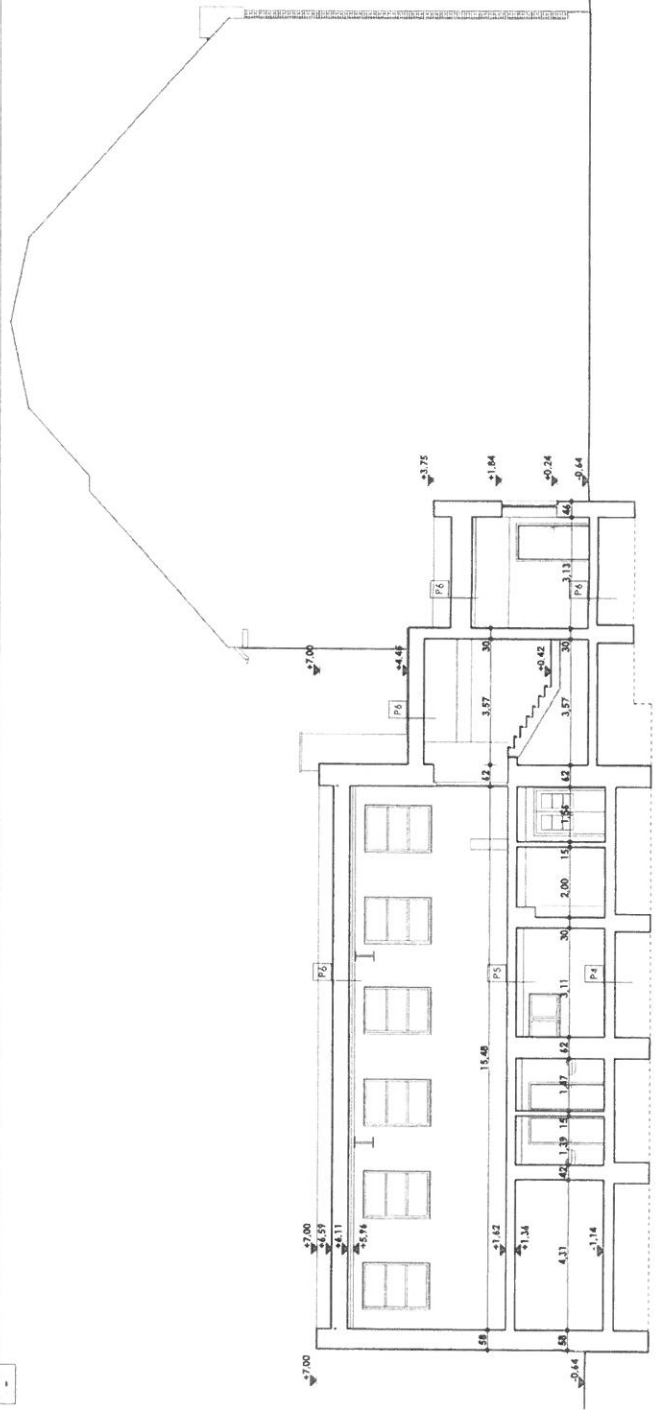


C-C metszet
1:100

Rétegrétegek:

- P1. síkfa lábazati lábazó
 - paneles szegély
 - vastalazó
 - cementkötés kb. 6 cm vastagságban beton
 - szigetelés
 - vízszigetelés
- P2. síkfa emeleti lábazó lapozású lábazó
 - paneles szegély
 - desztalazó
 - cementkötés köztalazással
 - 100 mm vastagságú EPS szigetelés
 - mennyezetvánc
 - síkfa emeleti lábazati lábazó (szigetelés nélküli)
 - vízszigetelés
 - homoktalaj
 - betonkerítés
 - csapozó gerincprofil
- P3. síkfa emeleti lábazó
 - mennyezetvánc
 - csapozó gerincprofil
- P4. lapozású lábazati lábazó
 - síkfa emeleti lábazati lábazó
 - 2.10g. bitumenes lemez szigetelés
 - 10 cm abszoliton
 - homoktalaj
 - betonkerítés
- P5. síkfa emeleti lábazó
 - paneles szegély
 - desztalazó
 - 5 cm párnázás köztalazással
 - csatlakozás, vastalazó csatlakozás
 - lapozású emeleti lábazati lábazó (szigetelés nélküli)
 - 2.10g. homoktalaj bitumenes lemez szigetelés
 - 6 cm abszoliton
 - acél gerenda köztalazással
 - mennyezetvánc
- F.L. falazat
 - külső vakolat
 - belső vakolat
 - beékelő vakolat

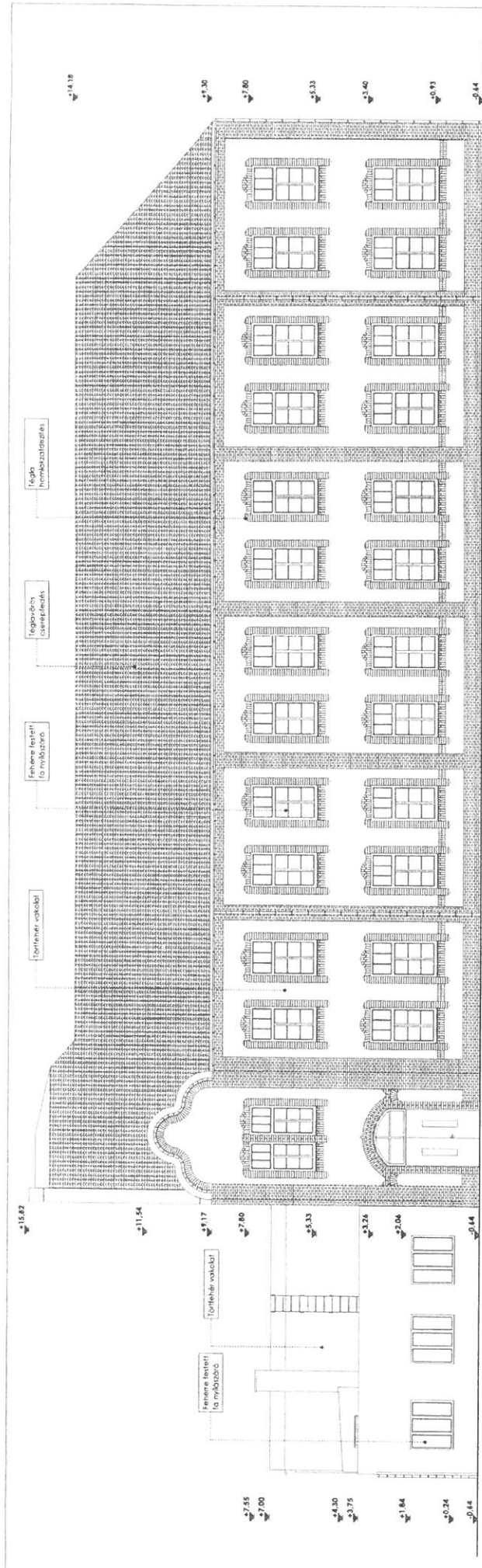
C -



D-D metszet
1:100

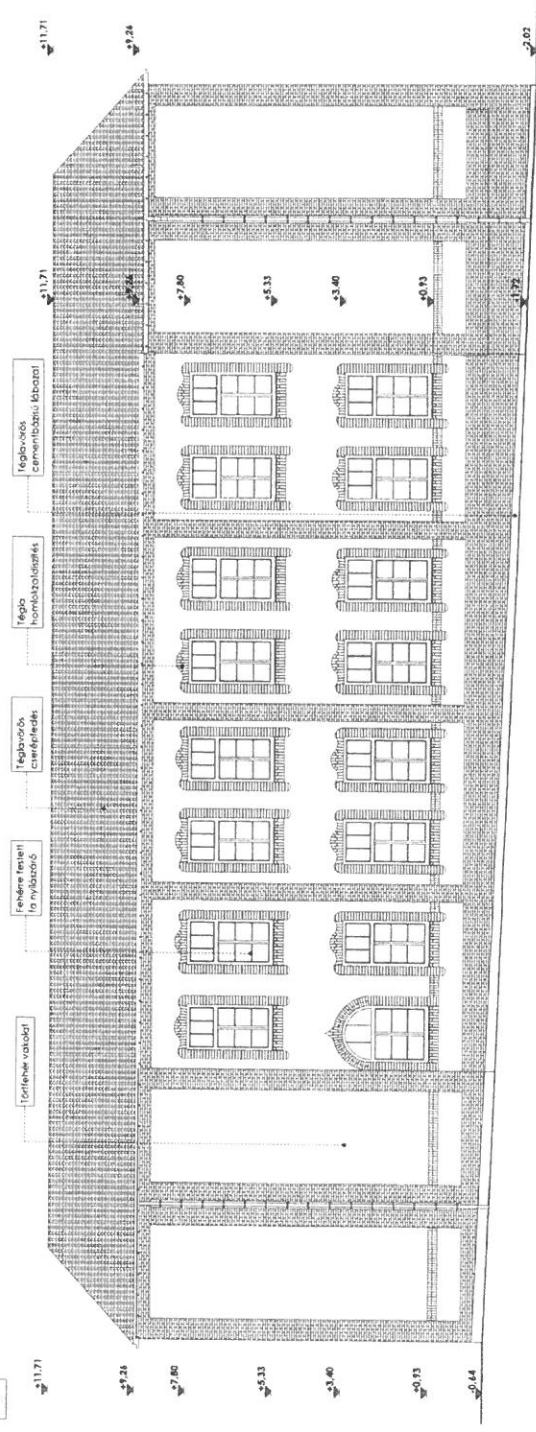
D -

Projekt megnevezése:	Iskolajárat felújítása
Hely:	H-1203 Bp., Ónodi utca 14., Irt.az. 170594/2
Építési hely:	Pestszentpéter Önkormányzata
Építész tervező:	H-1201 Bp., Kosuth Lajos tér 1.
Tervező:	MATYÁS KASZKAD
Terjedeleme:	Materly Károly 8/01-01/17
Datum:	2017.09.28.
Felület:	BPM +178,00 m + 0,00
Rezon:	Levegő
Méret:	1:100
Forma:	F-06



H01

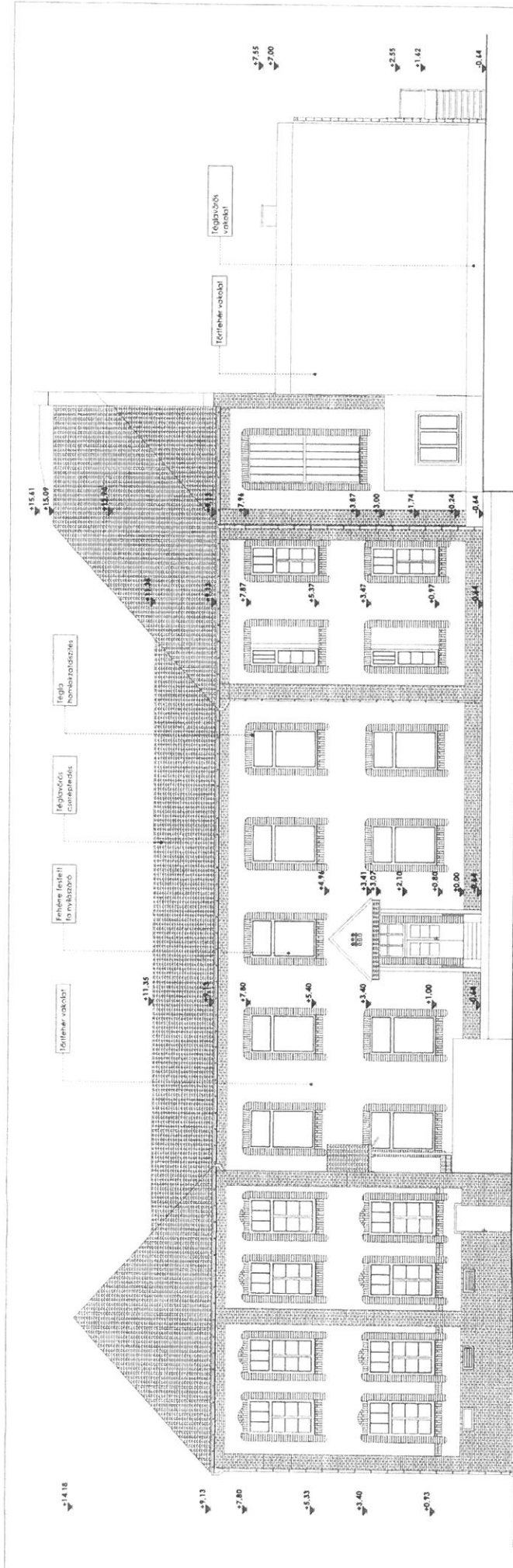
Északnyugati homlokzat
1:100



H02

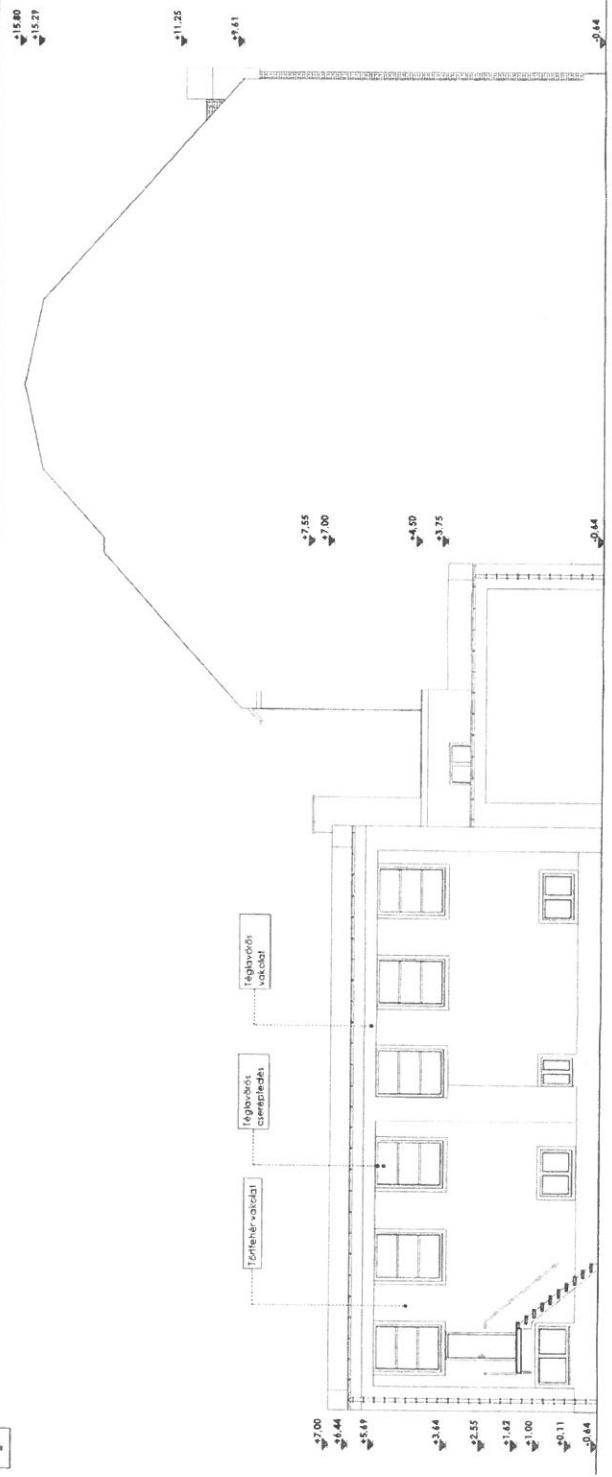
Délnyugati homlokzat
1:100

Projekt megnevezése	Iskolajárat felmérése
Elnevezés	H-1203 Bp., Ohodi utca 14., Ir.sz.: 1703M/2
Elkészítve	Pestszékesébeli Önkormányzat H-1201 Bp., Kosuth Lajos tér 1.
Tervező	KASZKAD Egyéni vállalkozás 1046 Budapest, Páva u. 79. sz.2.
Művelet	Műemlékvédelem
Dátum	2017.09.28.
Felmérés helye	BPM: 1703.00 m x 40.00
Legyen	Homlokzatok
Skála	1:100
Rejtjel	F-07



H03 -

Délkeleti homlokzat
1:100



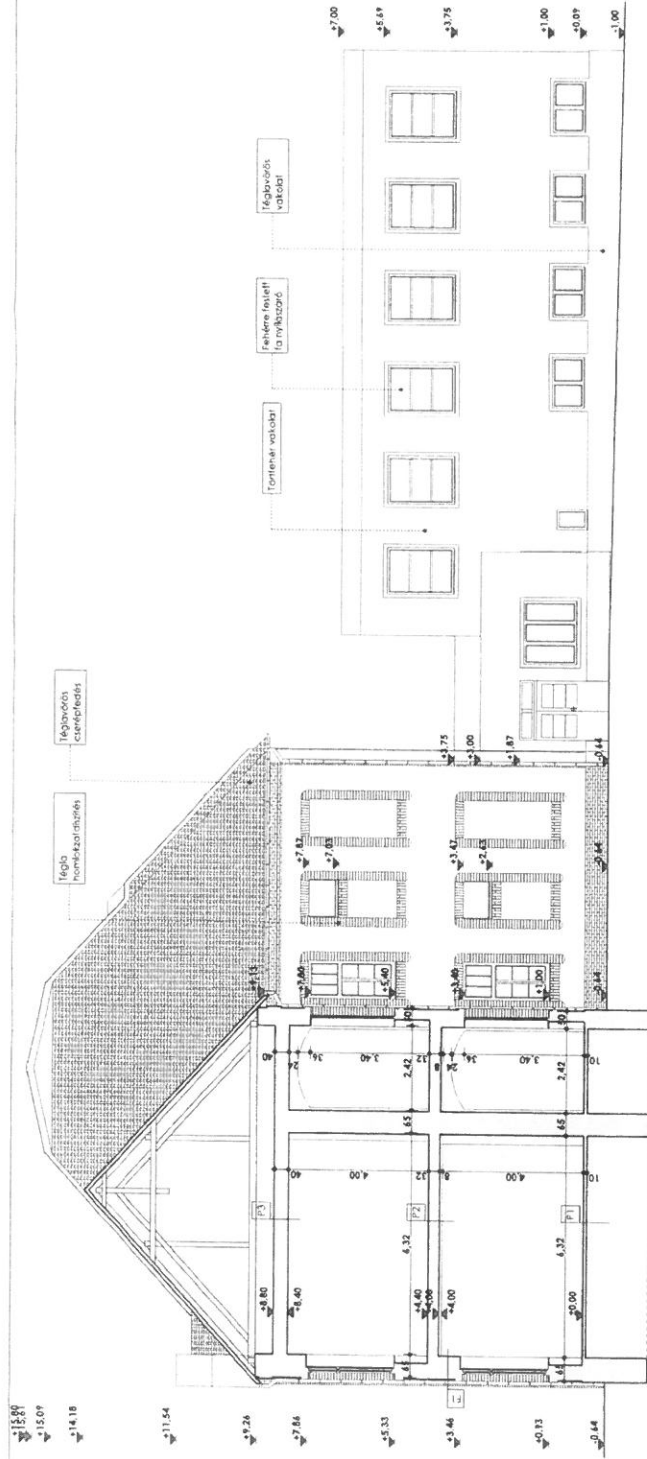
H04 -

Északi homlokzat
1:100

Projekt megnevezése	Iskolapark felújítása
Hely	H-1203 Bp., Onodi utca 14., Hrsz.: 170554/2
Építész	Pestszékesévi Önkormányzat
Építész vezető	H-1201 Bp., Kossuth Lajos tér 1.
Építész iroda	KASSZKAD
Tervező	Mátéffy Károly E 01-1417
Dátum	2017.03.28.
Felülmérés	BPM - 170,00 m + 0,00
Levegő	1:100
Rejtőjel	Rejtőjel
Homlokzatok	1:100
F-08	

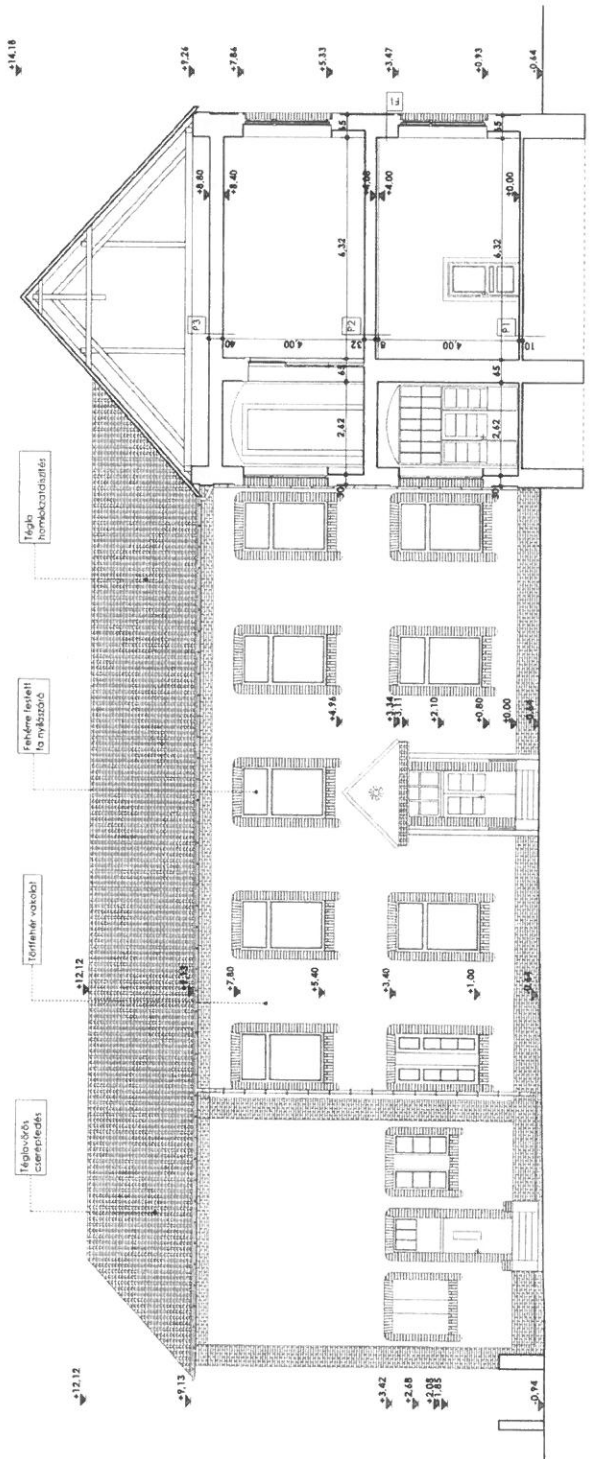
Réteglendék:

- P1. Külső falazati padás**
 - portland cement
 - pórtalaj
 - 6 cm vastag beton
- P2. Külső emeleti padás (szobákhoz)**
 - portland cement
 - 5 cm pórtalaj
 - 5 cm beton
 - 5 cm padatöltés
 - 5 cm beton
- P3. Akadémiás felület**
 - cement
 - 5 cm pórtalaj
 - 5 cm beton
 - 5 cm padatöltés
 - 5 cm beton
- P4. Lakószobák, előszobák**
 - cement
 - 5 cm pórtalaj
 - 5 cm beton
 - 5 cm padatöltés
 - 5 cm beton
- P5. Járatok, emeleti padás**
 - cement
 - 5 cm pórtalaj
 - 5 cm beton
 - 5 cm padatöltés
 - 5 cm beton
- P6. Lakószobák, előszobák**
 - cement
 - 5 cm pórtalaj
 - 5 cm beton
 - 5 cm padatöltés
 - 5 cm beton
- P7. Lakószobák, előszobák**
 - cement
 - 5 cm pórtalaj
 - 5 cm beton
 - 5 cm padatöltés
 - 5 cm beton
- P8. Lakószobák, előszobák**
 - cement
 - 5 cm pórtalaj
 - 5 cm beton
 - 5 cm padatöltés
 - 5 cm beton
- P9. Lakószobák, előszobák**
 - cement
 - 5 cm pórtalaj
 - 5 cm beton
 - 5 cm padatöltés
 - 5 cm beton
- P10. Lakószobák, előszobák**
 - cement
 - 5 cm pórtalaj
 - 5 cm beton
 - 5 cm padatöltés
 - 5 cm beton
- P11. Lakószobák, előszobák**
 - cement
 - 5 cm pórtalaj
 - 5 cm beton
 - 5 cm padatöltés
 - 5 cm beton
- P12. Lakószobák, előszobák**
 - cement
 - 5 cm pórtalaj
 - 5 cm beton
 - 5 cm padatöltés
 - 5 cm beton
- P13. Lakószobák, előszobák**
 - cement
 - 5 cm pórtalaj
 - 5 cm beton
 - 5 cm padatöltés
 - 5 cm beton
- P14. Lakószobák, előszobák**
 - cement
 - 5 cm pórtalaj
 - 5 cm beton
 - 5 cm padatöltés
 - 5 cm beton
- P15. Lakószobák, előszobák**
 - cement
 - 5 cm pórtalaj
 - 5 cm beton
 - 5 cm padatöltés
 - 5 cm beton
- P16. Lakószobák, előszobák**
 - cement
 - 5 cm pórtalaj
 - 5 cm beton
 - 5 cm padatöltés
 - 5 cm beton
- P17. Lakószobák, előszobák**
 - cement
 - 5 cm pórtalaj
 - 5 cm beton
 - 5 cm padatöltés
 - 5 cm beton
- P18. Lakószobák, előszobák**
 - cement
 - 5 cm pórtalaj
 - 5 cm beton
 - 5 cm padatöltés
 - 5 cm beton
- P19. Lakószobák, előszobák**
 - cement
 - 5 cm pórtalaj
 - 5 cm beton
 - 5 cm padatöltés
 - 5 cm beton
- P20. Lakószobák, előszobák**
 - cement
 - 5 cm pórtalaj
 - 5 cm beton
 - 5 cm padatöltés
 - 5 cm beton



Belső délyugati homlokzat
1:100

H05



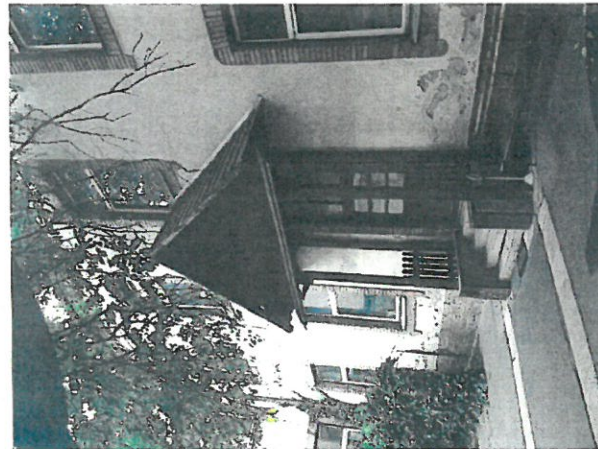
Belső északkeleti homlokzat
1:100

H06

Projekt megnevezése:	Iskolajárat felújítása
Előíró:	H-1203 Bp., Óbuda utca 14., Ir.sz.: 170594/2
Építész:	Pestszékesévi Önkormányzat H-1201 Bp., Kossuth Lajos tér 1.
Építész iroda:	Mérey Károly E 91-3417 1046 Budapest Páva u. 76/bud.
Tervező:	Dátum: 2017.09.28.
Felmérési írv.	RFM - 178.00 m x 40.00
Levegő:	Rezvén
Homlokzatok:	1:100
	F-09



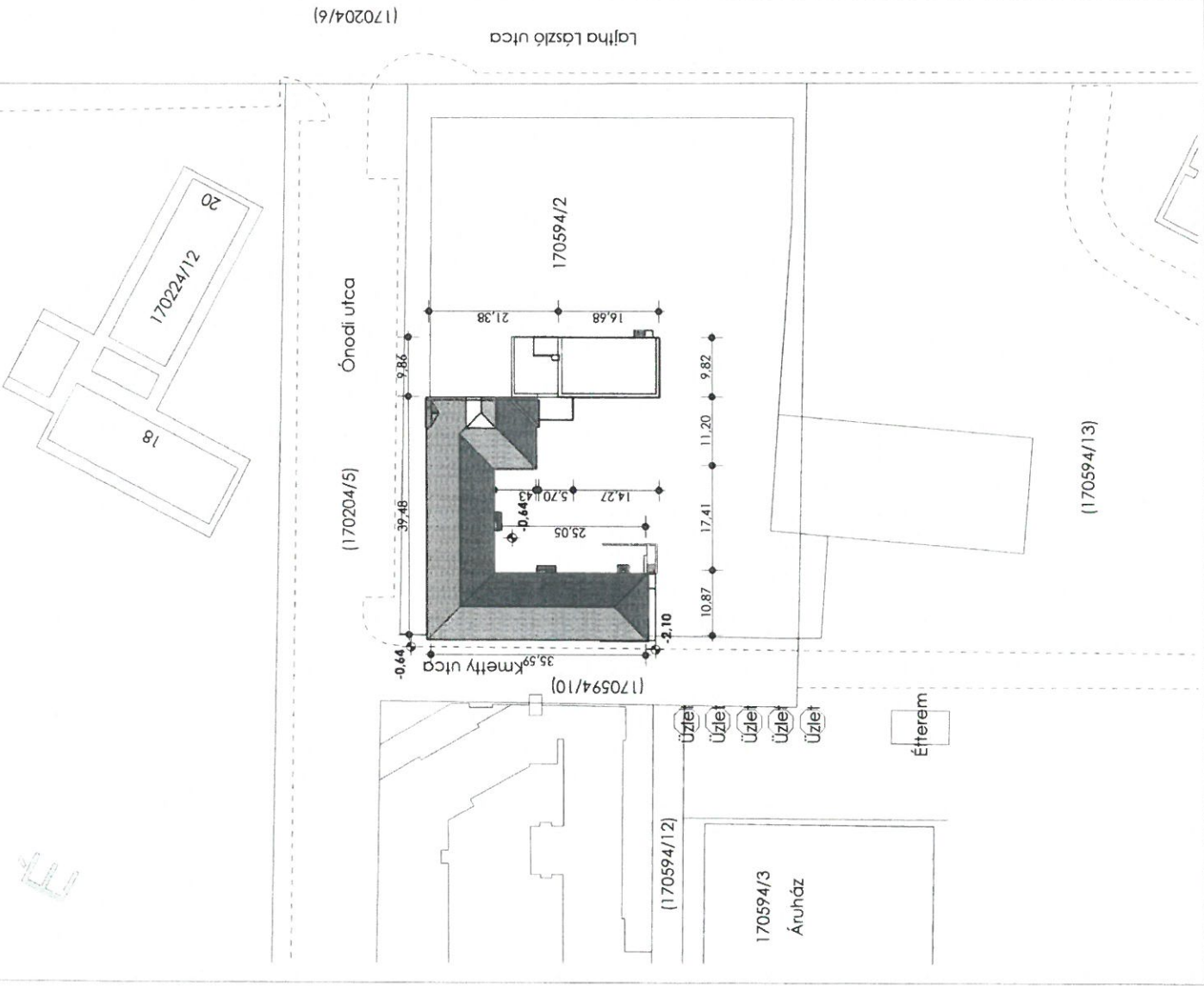
Projekt megnevezése:	Iskolaépület felmérése
H-1203 Bp., Ónodi utca 14., Hrsz.: 170594/2	
Építelő:	Pesterzsébeti Önkormányzata H-1201 Bp., Kossuth Lajos tér 1.
Építész tervező:	Mátyus Károly É 01-34/17
KASZKAD ÉPÍTÉSZSTUDIO	1046. Budapest, Pálya u. 7/b. Ica/2
Tervfajla:	Dátum: 2017.09.28.
Felmérési lelv	BFM +178,00 m = ±0,00
Rajznev:	Lépték:
Fotódokumentáció	Rajzszám: F-10



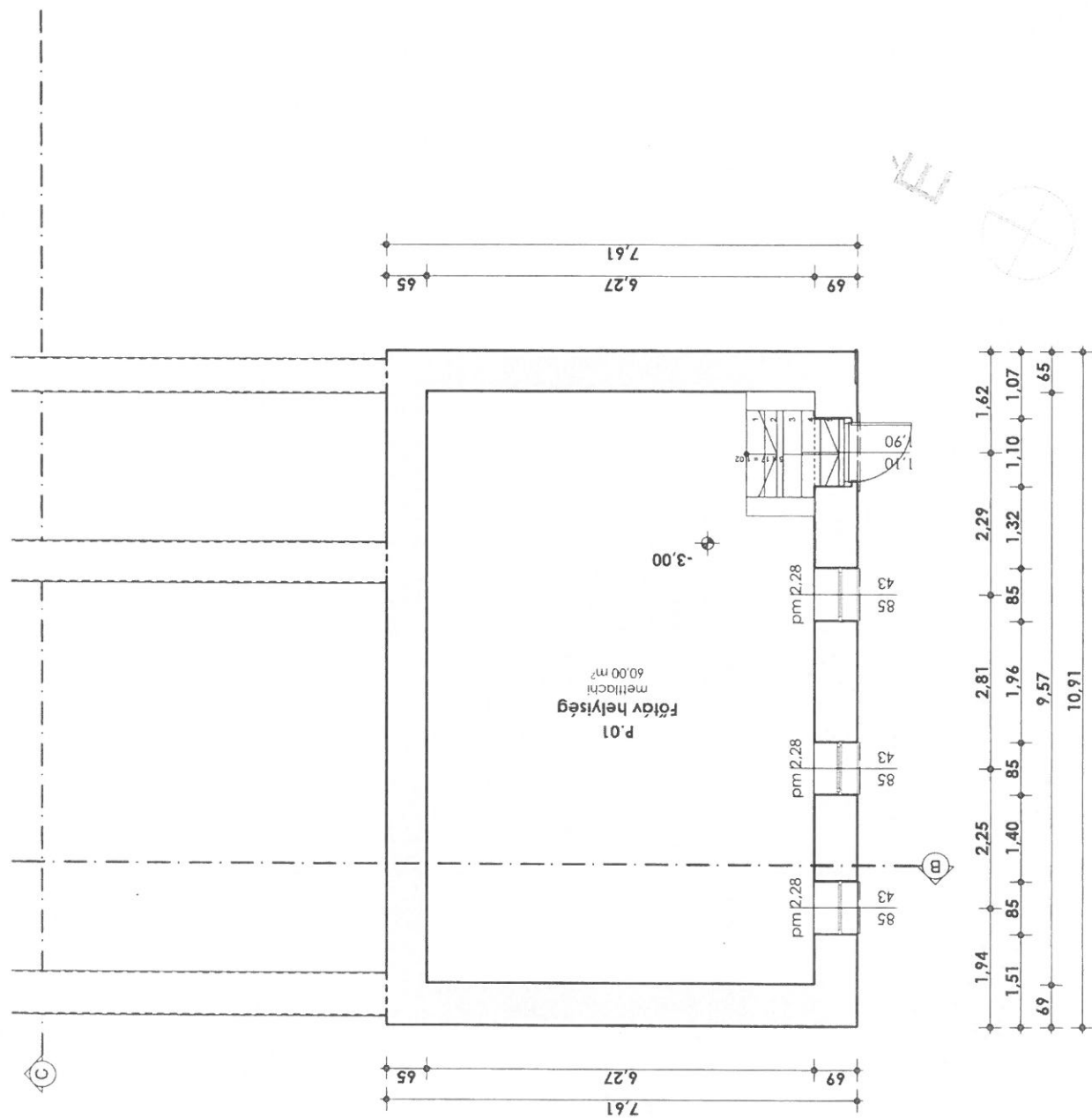
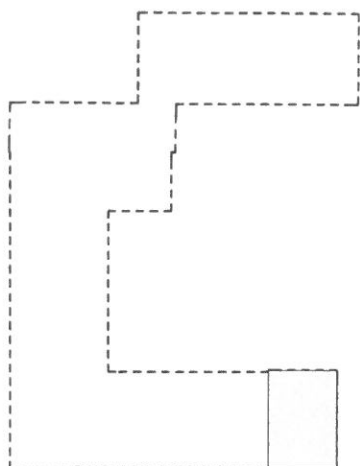
Projekt megnevezése:	Iskolaeépület felmérése
H-1203 Bp., Ónodi utca 14., Hrsz.: 170594/2	
Építető:	Pestszécsényi Önkormányzata H-1201 Bp., Kossuth Lajos tér 1.
Építész tervező:	Mátéfy Károly E 0/5417 1046, Budapest, Pajza u. 7/b fsz/2.
Tervfajta:	Felmérési terv
Dátum:	2017.09.28.
Felmérési terv	BFM +178,00 m ± ±0,00
Rajznevő:	Fotódokumentáció
Lépték:	Rajzszám: F-11



Projekt megnevezése	Iskolaeépület átalakítása
Hely	H-1203 Bp., Ónodi utca 14., Hrsz.: 170594/2
Építész	Pelesierzsébet Önkormányzata H-1201 Bp., Kossuth Lajos tér 1.
Építész tervező	Mátyásy Károly 1048 Budapest, József u. 7/a. k/2/2.
Tervező	KASZOG 1048 Budapest, József u. 7/a. k/2/2.
Változtatás	Dátum: 2017.10.09.
Rajtnév	BFW +178.00 m + 40.00
Helyszínrajz	Lepték: 1:500
	Részlet: E-01

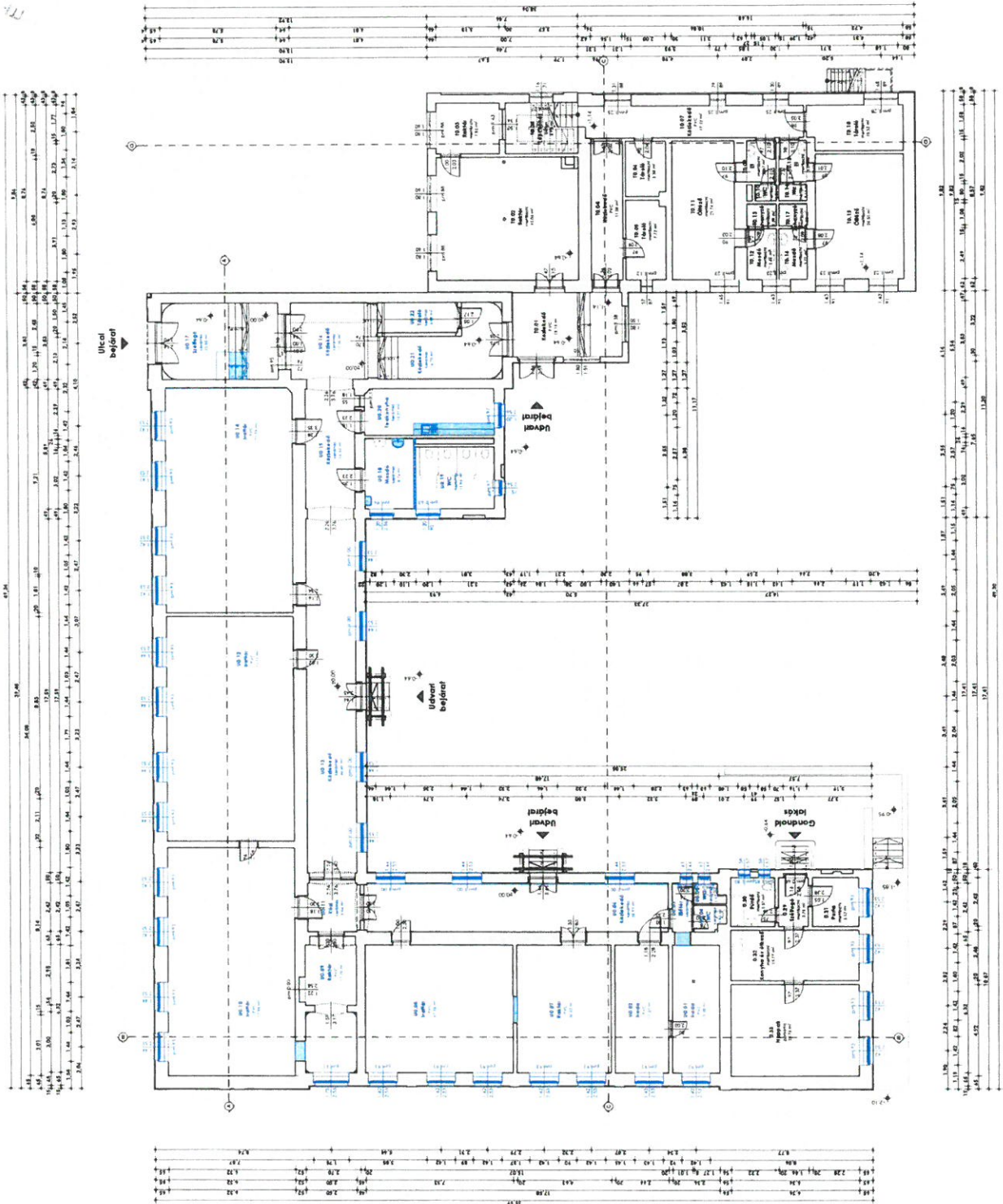


(170204/6)
Lajtha László utca



Projekt megnevezése:	Iskolaépület átalakítása H-1203 Bp., Ónodi utca 14.; Hrsz.: 170594/2
Építő:	Pesterzsébet Önkormányzata H-1201 Bp., Kossuth Lajos tér 1.
Építész tervező:	Materny Károly É 01-3417 KASZKAD ERŐSTUDÍÓ
Tervrajza:	Dátum: 2017.10.09.
Vázlatterv	BFM +178,00 m ±0,00
Rajznév	Pincszinti alaprajz
Lépték:	1:100
Rajzsám:	E-02

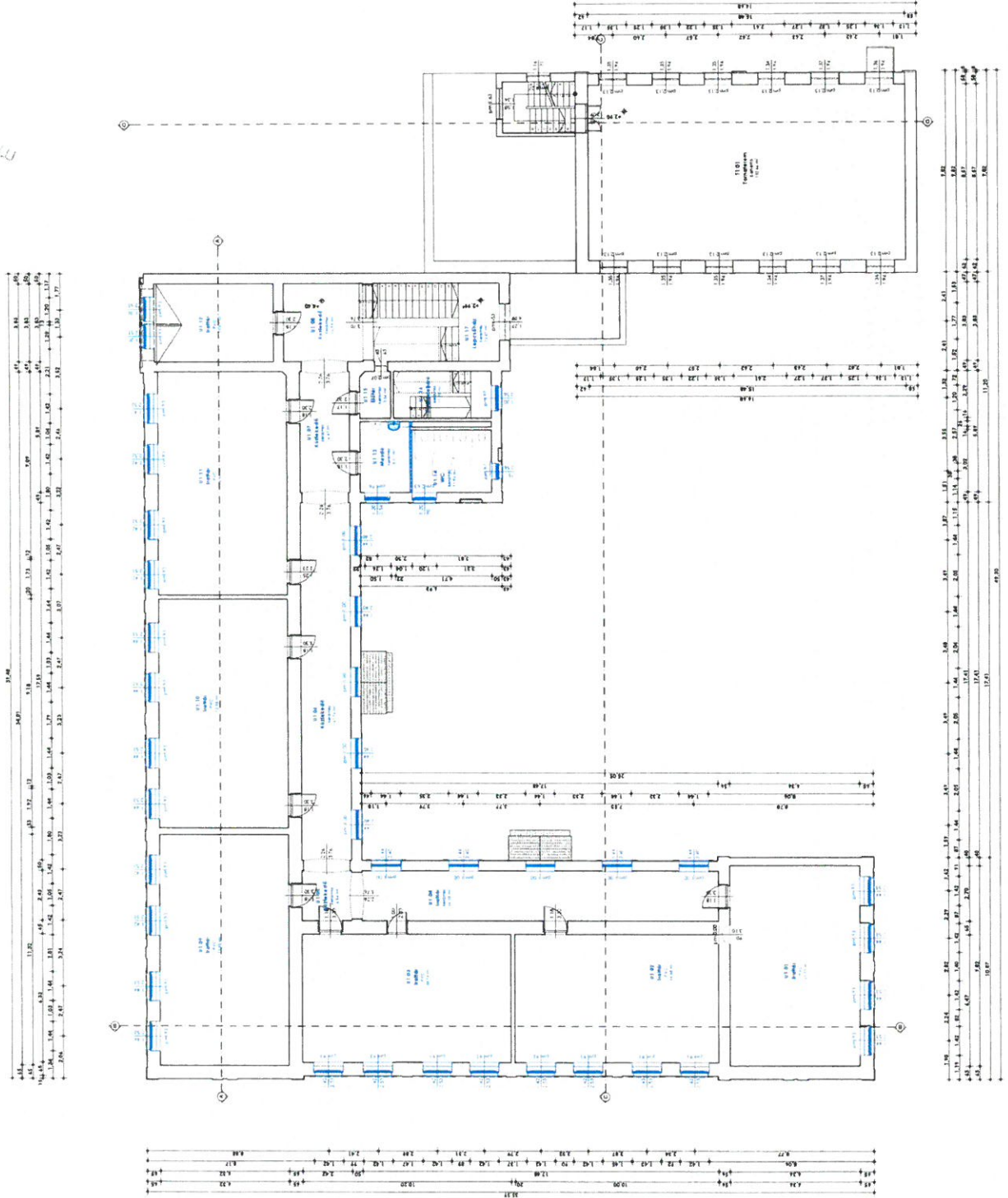
Levegőtér	Levegőtér	Levegőtér	Levegőtér
szám	név	terület	terület
0.29	Szűrés	1,77	1,77
0.30	Fűtés	1,77	1,77
0.31	Fűtés	1,77	1,77
0.32	Fűtés	1,77	1,77
0.33	Fűtés	1,77	1,77
10.01	Kőzetrad	18,15	18,15
10.02	Kőzetrad	18,15	18,15
10.03	Kőzetrad	18,15	18,15
10.04	Kőzetrad	18,15	18,15
10.05	Kőzetrad	18,15	18,15
10.06	Kőzetrad	18,15	18,15
10.07	Kőzetrad	18,15	18,15
10.08	Kőzetrad	18,15	18,15
10.09	Kőzetrad	18,15	18,15
10.10	Kőzetrad	18,15	18,15
10.11	Kőzetrad	18,15	18,15
10.12	Kőzetrad	18,15	18,15
10.13	Kőzetrad	18,15	18,15
10.14	Kőzetrad	18,15	18,15
10.15	Kőzetrad	18,15	18,15
10.16	Kőzetrad	18,15	18,15
10.17	Kőzetrad	18,15	18,15
10.18	Kőzetrad	18,15	18,15
10.19	Kőzetrad	18,15	18,15
10.20	Kőzetrad	18,15	18,15
10.21	Kőzetrad	18,15	18,15
10.22	Kőzetrad	18,15	18,15
10.23	Kőzetrad	18,15	18,15
10.24	Kőzetrad	18,15	18,15
10.25	Kőzetrad	18,15	18,15
10.26	Kőzetrad	18,15	18,15
10.27	Kőzetrad	18,15	18,15
10.28	Kőzetrad	18,15	18,15
10.29	Kőzetrad	18,15	18,15
10.30	Kőzetrad	18,15	18,15
10.31	Kőzetrad	18,15	18,15
10.32	Kőzetrad	18,15	18,15
10.33	Kőzetrad	18,15	18,15
10.34	Kőzetrad	18,15	18,15
10.35	Kőzetrad	18,15	18,15
10.36	Kőzetrad	18,15	18,15
10.37	Kőzetrad	18,15	18,15
10.38	Kőzetrad	18,15	18,15
10.39	Kőzetrad	18,15	18,15
10.40	Kőzetrad	18,15	18,15
10.41	Kőzetrad	18,15	18,15
10.42	Kőzetrad	18,15	18,15
10.43	Kőzetrad	18,15	18,15
10.44	Kőzetrad	18,15	18,15
10.45	Kőzetrad	18,15	18,15
10.46	Kőzetrad	18,15	18,15
10.47	Kőzetrad	18,15	18,15
10.48	Kőzetrad	18,15	18,15
10.49	Kőzetrad	18,15	18,15
10.50	Kőzetrad	18,15	18,15
10.51	Kőzetrad	18,15	18,15
10.52	Kőzetrad	18,15	18,15
10.53	Kőzetrad	18,15	18,15
10.54	Kőzetrad	18,15	18,15
10.55	Kőzetrad	18,15	18,15
10.56	Kőzetrad	18,15	18,15
10.57	Kőzetrad	18,15	18,15
10.58	Kőzetrad	18,15	18,15
10.59	Kőzetrad	18,15	18,15
10.60	Kőzetrad	18,15	18,15
10.61	Kőzetrad	18,15	18,15
10.62	Kőzetrad	18,15	18,15
10.63	Kőzetrad	18,15	18,15
10.64	Kőzetrad	18,15	18,15
10.65	Kőzetrad	18,15	18,15
10.66	Kőzetrad	18,15	18,15
10.67	Kőzetrad	18,15	18,15
10.68	Kőzetrad	18,15	18,15
10.69	Kőzetrad	18,15	18,15
10.70	Kőzetrad	18,15	18,15
10.71	Kőzetrad	18,15	18,15
10.72	Kőzetrad	18,15	18,15
10.73	Kőzetrad	18,15	18,15
10.74	Kőzetrad	18,15	18,15
10.75	Kőzetrad	18,15	18,15
10.76	Kőzetrad	18,15	18,15
10.77	Kőzetrad	18,15	18,15
10.78	Kőzetrad	18,15	18,15
10.79	Kőzetrad	18,15	18,15
10.80	Kőzetrad	18,15	18,15
10.81	Kőzetrad	18,15	18,15
10.82	Kőzetrad	18,15	18,15
10.83	Kőzetrad	18,15	18,15
10.84	Kőzetrad	18,15	18,15
10.85	Kőzetrad	18,15	18,15
10.86	Kőzetrad	18,15	18,15
10.87	Kőzetrad	18,15	18,15
10.88	Kőzetrad	18,15	18,15
10.89	Kőzetrad	18,15	18,15
10.90	Kőzetrad	18,15	18,15
10.91	Kőzetrad	18,15	18,15
10.92	Kőzetrad	18,15	18,15
10.93	Kőzetrad	18,15	18,15
10.94	Kőzetrad	18,15	18,15
10.95	Kőzetrad	18,15	18,15
10.96	Kőzetrad	18,15	18,15
10.97	Kőzetrad	18,15	18,15
10.98	Kőzetrad	18,15	18,15
10.99	Kőzetrad	18,15	18,15
11.00	Kőzetrad	18,15	18,15



tervezési tervrajz helyiségek

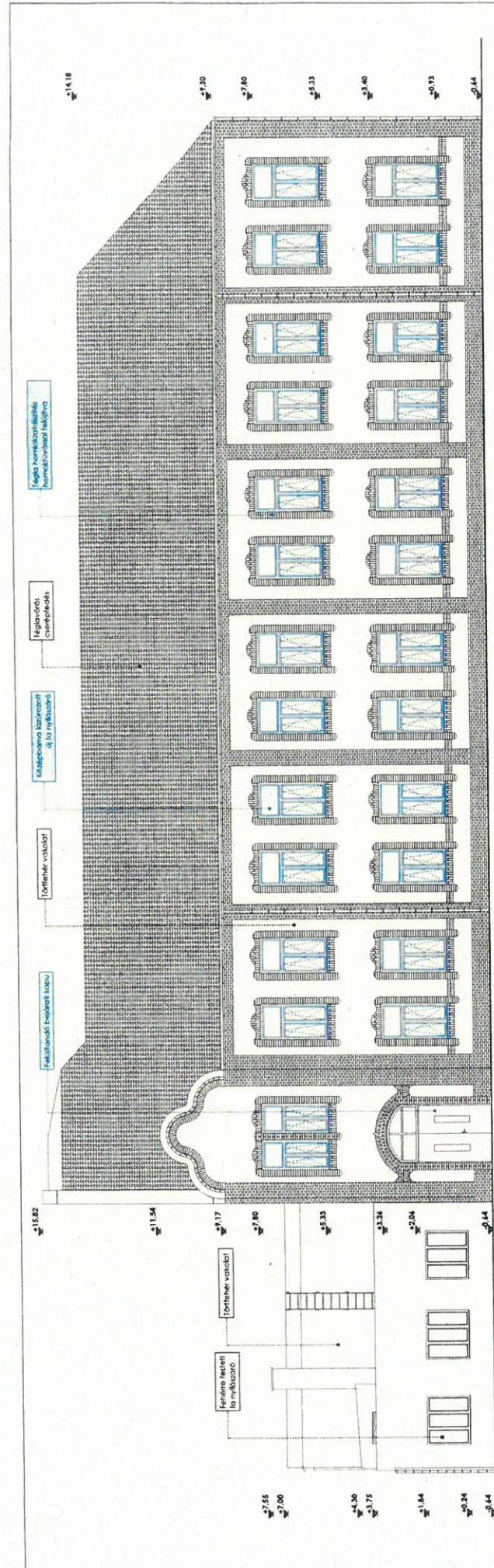
Projektvezető: Nádorosi Szabolcs
 Tervező: Nádorosi Szabolcs
 Építész: Nádorosi Szabolcs
 Építészvállalat: Nádorosi Szabolcs Építészvállalat
 Cím: 1111 Budapest, Fehérvári út 111. sz. 11. emelet.
 Tel: +36 (0)1 206 1111
 E-mail: nadorosi@nadorosi.hu
 Működési idő: 2017-2018
 Munka szám: 1111/2017
 Munka neve: ...
 Munka státusza: ...
 Munka dátuma: ...
 Munka helye: ...
 Munka típusa: ...
 Munka mérete: 1:1, 1:100
 Munka státusza: ...
 Munka dátuma: ...
 Munka helye: ...
 Munka típusa: ...
 Munka mérete: 1:1, 1:100

tervezési egység azonosító	tervezési egység neve	tervezési egység mérete	tervezési egység anyaga
U1.01	Tetőterület	132,26	PVC
U1.02	Borítópólya	64,48	PVC
U1.03	Borítópólya	65,74	PVC
U1.04	Borítópólya	46,26	kecskeméti
U1.05	Borítópólya	6,84	kecskeméti
U1.06	Borítópólya	47,74	kecskeméti
U1.07	Borítópólya	12,47	kecskeméti
U1.08	Borítópólya	10,05	kecskeméti
U1.09	Borítópólya	22,83	PVC
U1.10	Borítópólya	22,35	PVC
U1.11	Borítópólya	22,07	PVC
U1.12	Borítópólya	8,71	kecskeméti
U1.13	WC	11,96	kecskeméti
U1.14	WC	3,54	kecskeméti
U1.15	Pályafelület	11,19	kecskeméti
U1.16	Pályafelület	23,67	kecskeméti
U1.17	WC		
	Összesen	789,78 m²	



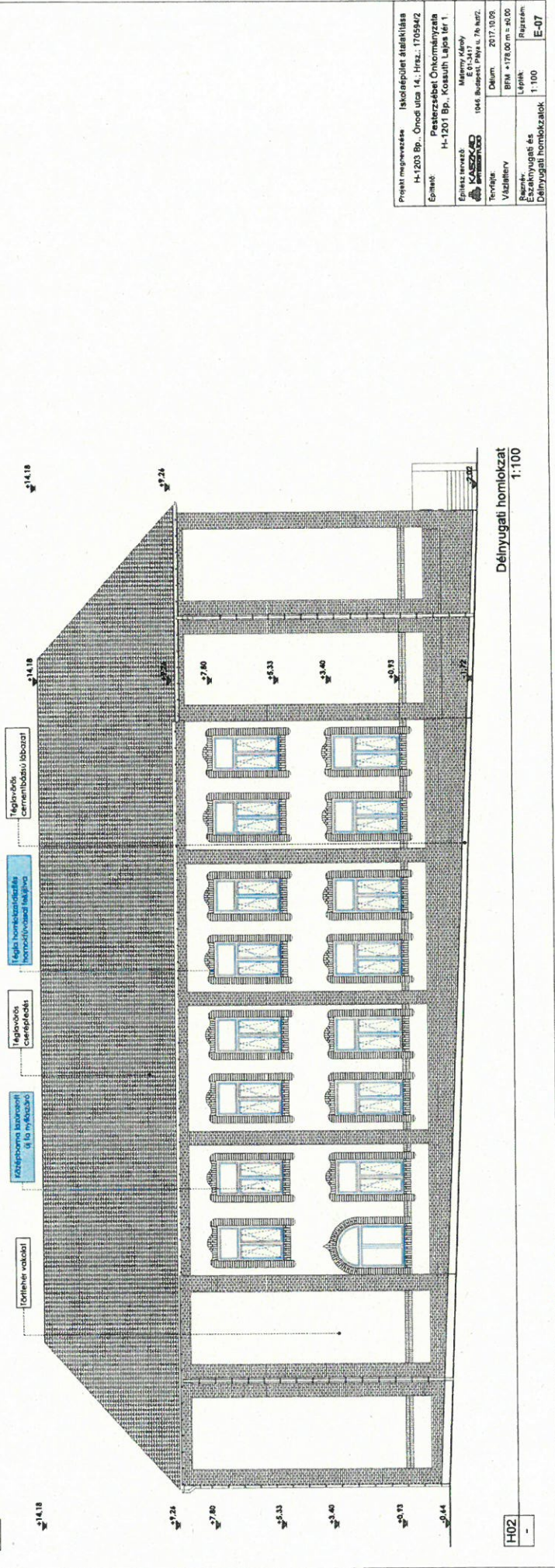
tervezési egység helyesbítés
1:1

Projekt címe: Tanterület felújítása
 Művelet: Művelet megnevezése
 Tervező: Művelet megnevezése
 Tervező cég: Művelet megnevezése
 Tervező személy: Művelet megnevezése
 Tervező cím: Művelet megnevezése
 Tervező telefonszám: Művelet megnevezése
 Tervező e-mail: Művelet megnevezése
 Tervező weboldala: Művelet megnevezése
 Tervező irodájának címe: Művelet megnevezése
 Tervező irodájának telefonszáma: Művelet megnevezése
 Tervező irodájának e-mail címe: Művelet megnevezése
 Tervező irodájának weboldala: Művelet megnevezése
 Tervező irodájának faxszáma: Művelet megnevezése
 Tervező irodájának honlapja: Művelet megnevezése
 Tervező irodájának bankjának neve: Művelet megnevezése
 Tervező irodájának bankjának számlaszámja: Művelet megnevezése
 Tervező irodájának bankjának fiókja: Művelet megnevezése
 Tervező irodájának bankjának ábratípusa: Művelet megnevezése
 Tervező irodájának bankjának kódja: Művelet megnevezése
 Tervező irodájának bankjának címe: Művelet megnevezése
 Tervező irodájának bankjának telefonszáma: Művelet megnevezése
 Tervező irodájának bankjának e-mail címe: Művelet megnevezése
 Tervező irodájának bankjának weboldala: Művelet megnevezése
 Tervező irodájának bankjának faxszáma: Művelet megnevezése
 Tervező irodájának bankjának honlapja: Művelet megnevezése
 Tervező irodájának bankjának címe: Művelet megnevezése
 Tervező irodájának bankjának telefonszáma: Művelet megnevezése
 Tervező irodájának bankjának e-mail címe: Művelet megnevezése
 Tervező irodájának bankjának weboldala: Művelet megnevezése
 Tervező irodájának bankjának faxszáma: Művelet megnevezése
 Tervező irodájának bankjának honlapja: Művelet megnevezése



Északnyugati homlokzat
1:100

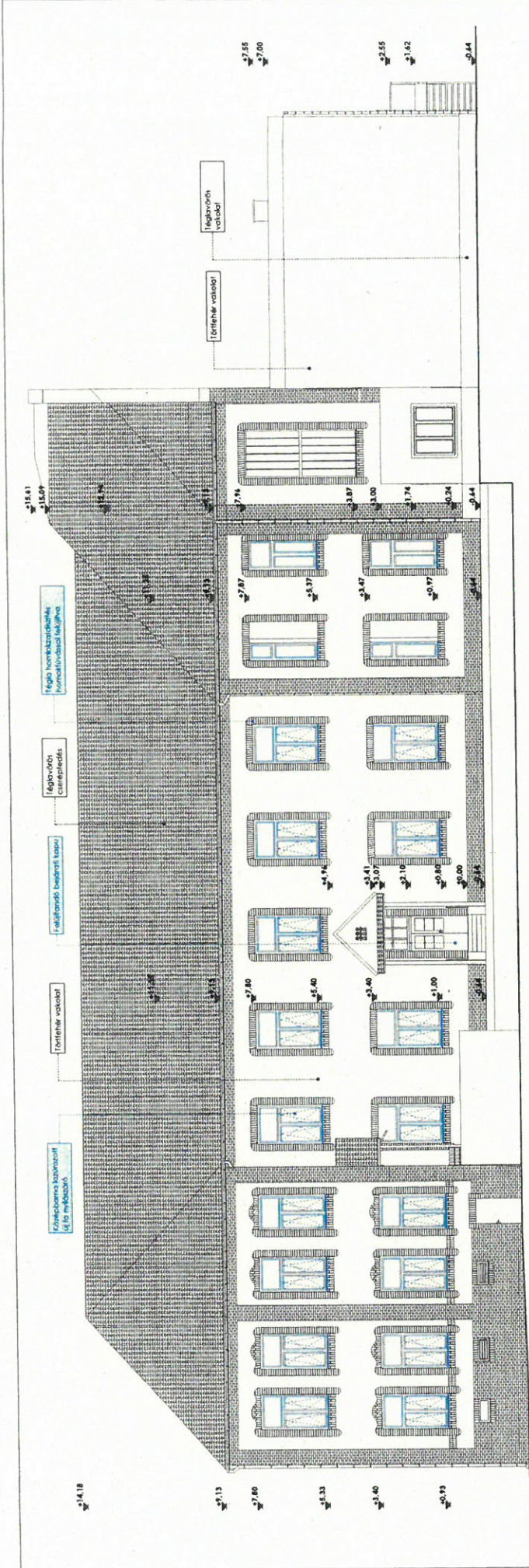
H01



Déliugati homlokzat
1:100

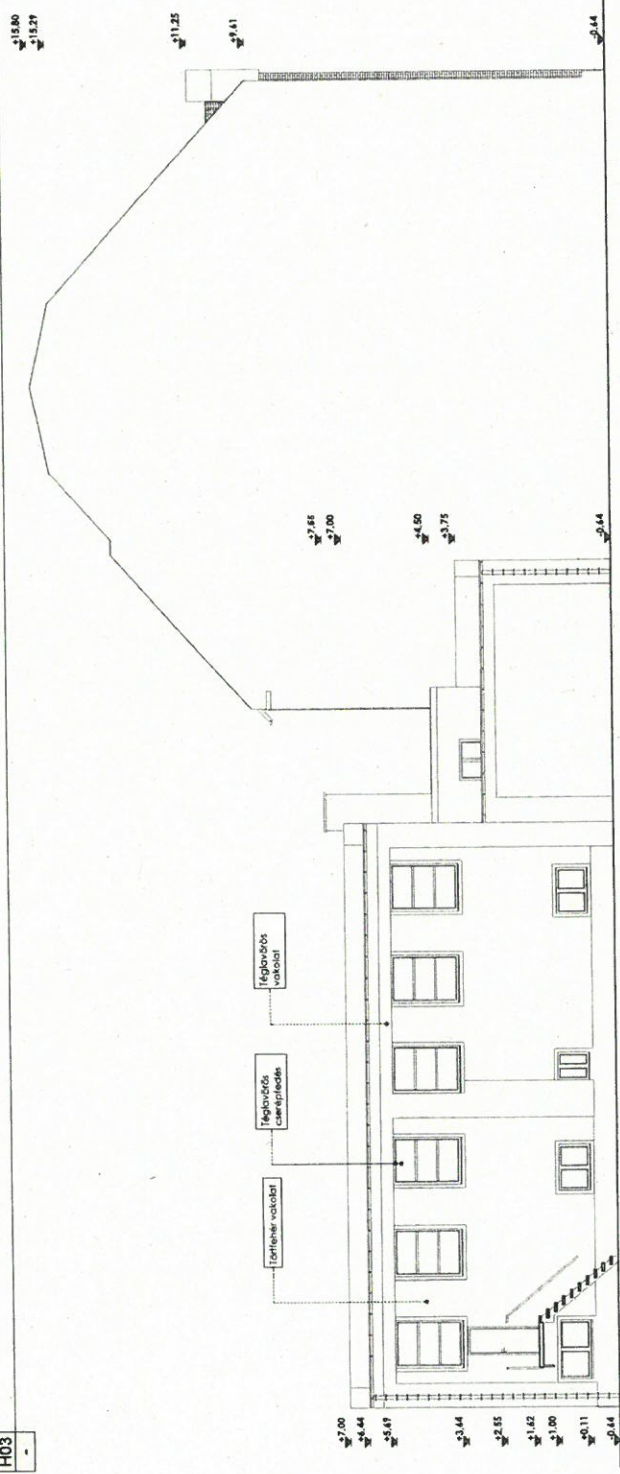
H02

Projekt megnevezése	Iskolapépület átépítése
H-203 Bp., Ónodi utca 14., Hrsz.: 170954/2	
Építető	Pesterzsébeti Önkormányzata
	H-201 Bp., Kossuth Lajos tér 1.
Építész iroda	KASZKAD
	Művelődési és Sportcentrum
	E 0-1/17
Tervező	Vásárhelyi
Dátum	2017.10.09
	BFM +178,00 m ± 0,00
Skála	1:100
Részlet	Részlet
Északnyugati és Déliugati homlokzatok	E-07



Délkeleti homlokzat
1:100

H03
-



Északi homlokzat
1:100

H04
-

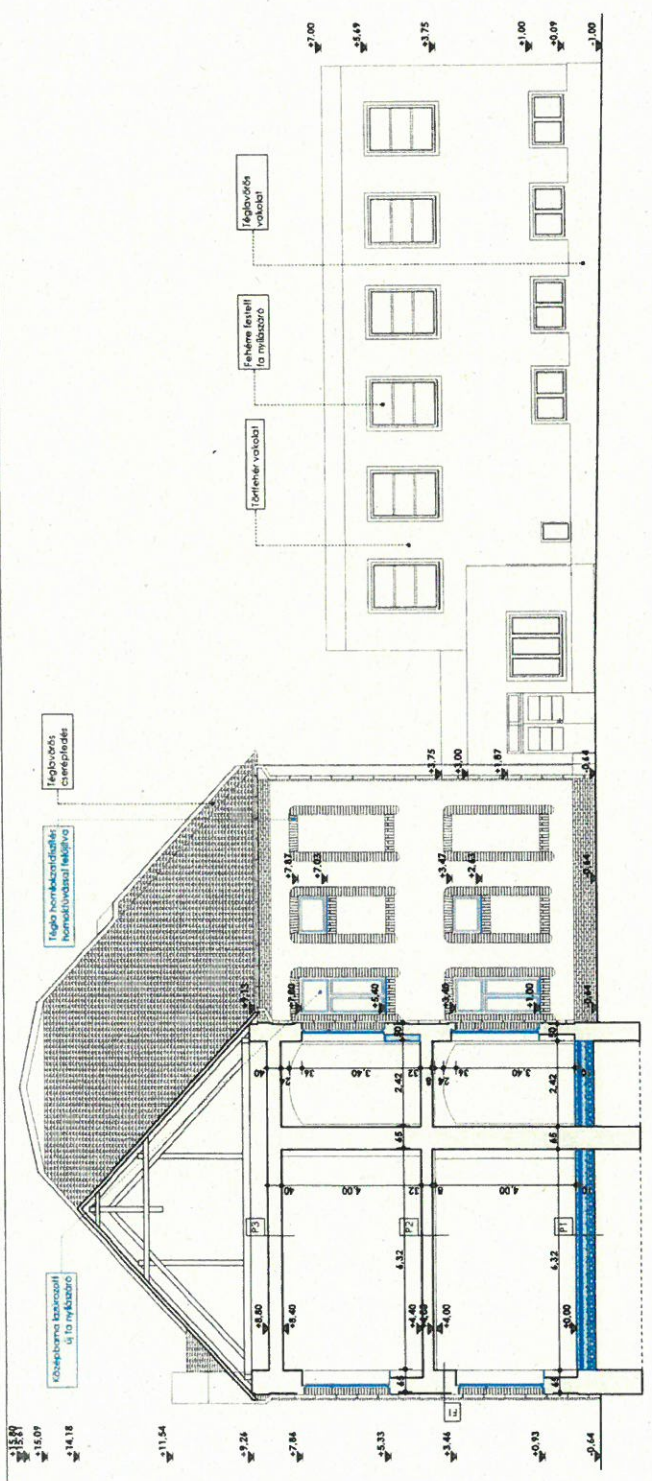
Projekt megnevezése:	Iskolépület átalakítása
Helyszín:	H-1203 Bp., Óhodi utca 14., Ir.sz.: 1703942
Építész:	Pestszékesi Önkormányzat H-1201 Bp., Kossuth Lajos tér 1.
Építész iroda:	Mérey Károly E 91-2417 KASZKAD ÉPÍTÉSZ IRODA
Tervező:	1046 Budapest, Péter sz. 7/a. ház. Václavics
Dátum:	2017.10.09.
Réteg:	BPM 1:170,00 m = 45,00
Lépték:	Lépték
Részlet:	Délkeleti és Északi homlokzatok
Ábratípus:	1:100
Részlet:	E-08

Rétegrándék:

- E1 - külső homlokzat**
 - PVC / Acetátszál burkolat
 - 8 cm vastag alap
 - 5 cm utó-réteg
 - 15 cm szigetelés
 - 15 cm vastag alap
 - 15 cm vastag felület
- P1 - külső homlokzat**
 - PVC / Acetátszál burkolat
 - 7 cm hőszigetelés
 - 1000 acél gerenda két irányba
 - 1000 acél gerenda két irányba
- P2 - külső homlokzat**
 - PVC / Acetátszál burkolat
 - 7 cm hőszigetelés
 - 1000 acél gerenda két irányba
 - 1000 acél gerenda két irányba
- P3 - külső homlokzat**
 - PVC / Acetátszál burkolat
 - 7 cm hőszigetelés
 - 1000 acél gerenda két irányba
 - 1000 acél gerenda két irányba
- P4 - külső homlokzat**
 - PVC / Acetátszál burkolat
 - 7 cm hőszigetelés
 - 1000 acél gerenda két irányba
 - 1000 acél gerenda két irányba
- P5 - külső homlokzat**
 - PVC / Acetátszál burkolat
 - 7 cm hőszigetelés
 - 1000 acél gerenda két irányba
 - 1000 acél gerenda két irányba
- P6 - külső homlokzat**
 - PVC / Acetátszál burkolat
 - 7 cm hőszigetelés
 - 1000 acél gerenda két irányba
 - 1000 acél gerenda két irányba
- E2 - külső homlokzat**
 - PVC / Acetátszál burkolat
 - 8 cm alap
 - 7 réteg bitumen lemez szigetelés
 - 1000 acél gerenda két irányba
 - 1000 acél gerenda két irányba
- E3 - külső homlokzat**
 - PVC / Acetátszál burkolat
 - 8 cm alap
 - 7 réteg bitumen lemez szigetelés
 - 1000 acél gerenda két irányba
 - 1000 acél gerenda két irányba
- E4 - külső homlokzat**
 - PVC / Acetátszál burkolat
 - 8 cm alap
 - 7 réteg bitumen lemez szigetelés
 - 1000 acél gerenda két irányba
 - 1000 acél gerenda két irányba
- E5 - külső homlokzat**
 - PVC / Acetátszál burkolat
 - 8 cm alap
 - 7 réteg bitumen lemez szigetelés
 - 1000 acél gerenda két irányba
 - 1000 acél gerenda két irányba
- E6 - külső homlokzat**
 - PVC / Acetátszál burkolat
 - 8 cm alap
 - 7 réteg bitumen lemez szigetelés
 - 1000 acél gerenda két irányba
 - 1000 acél gerenda két irányba
- E7 - külső homlokzat**
 - PVC / Acetátszál burkolat
 - 8 cm alap
 - 7 réteg bitumen lemez szigetelés
 - 1000 acél gerenda két irányba
 - 1000 acél gerenda két irányba
- E8 - külső homlokzat**
 - PVC / Acetátszál burkolat
 - 8 cm alap
 - 7 réteg bitumen lemez szigetelés
 - 1000 acél gerenda két irányba
 - 1000 acél gerenda két irányba
- E9 - külső homlokzat**
 - PVC / Acetátszál burkolat
 - 8 cm alap
 - 7 réteg bitumen lemez szigetelés
 - 1000 acél gerenda két irányba
 - 1000 acél gerenda két irányba
- E10 - külső homlokzat**
 - PVC / Acetátszál burkolat
 - 8 cm alap
 - 7 réteg bitumen lemez szigetelés
 - 1000 acél gerenda két irányba
 - 1000 acél gerenda két irányba
- E11 - külső homlokzat**
 - PVC / Acetátszál burkolat
 - 8 cm alap
 - 7 réteg bitumen lemez szigetelés
 - 1000 acél gerenda két irányba
 - 1000 acél gerenda két irányba
- E12 - külső homlokzat**
 - PVC / Acetátszál burkolat
 - 8 cm alap
 - 7 réteg bitumen lemez szigetelés
 - 1000 acél gerenda két irányba
 - 1000 acél gerenda két irányba
- E13 - külső homlokzat**
 - PVC / Acetátszál burkolat
 - 8 cm alap
 - 7 réteg bitumen lemez szigetelés
 - 1000 acél gerenda két irányba
 - 1000 acél gerenda két irányba
- E14 - külső homlokzat**
 - PVC / Acetátszál burkolat
 - 8 cm alap
 - 7 réteg bitumen lemez szigetelés
 - 1000 acél gerenda két irányba
 - 1000 acél gerenda két irányba
- E15 - külső homlokzat**
 - PVC / Acetátszál burkolat
 - 8 cm alap
 - 7 réteg bitumen lemez szigetelés
 - 1000 acél gerenda két irányba
 - 1000 acél gerenda két irányba
- E16 - külső homlokzat**
 - PVC / Acetátszál burkolat
 - 8 cm alap
 - 7 réteg bitumen lemez szigetelés
 - 1000 acél gerenda két irányba
 - 1000 acél gerenda két irányba
- E17 - külső homlokzat**
 - PVC / Acetátszál burkolat
 - 8 cm alap
 - 7 réteg bitumen lemez szigetelés
 - 1000 acél gerenda két irányba
 - 1000 acél gerenda két irányba
- E18 - külső homlokzat**
 - PVC / Acetátszál burkolat
 - 8 cm alap
 - 7 réteg bitumen lemez szigetelés
 - 1000 acél gerenda két irányba
 - 1000 acél gerenda két irányba
- E19 - külső homlokzat**
 - PVC / Acetátszál burkolat
 - 8 cm alap
 - 7 réteg bitumen lemez szigetelés
 - 1000 acél gerenda két irányba
 - 1000 acél gerenda két irányba
- E20 - külső homlokzat**
 - PVC / Acetátszál burkolat
 - 8 cm alap
 - 7 réteg bitumen lemez szigetelés
 - 1000 acél gerenda két irányba
 - 1000 acél gerenda két irányba

Projekt megnevezése:	Iskolépület átalakítása
Helyszín:	H-1203 Bp., Ónodi utca 14., Hrsz.: 170594/2
Építész:	Reiter Szabolcs Építészstúdió
Építésvezető:	H-1201 Bp., Kosuth Lajos tér 1.
Építész iroda:	Mátyás Károly
Tervező:	2017.10.09.
Várandó:	1466. Budapest, Péter u. 76. hrsz/2
Építés:	BPM +178.00 m ± 40.00
Belső délnyugati és északi homlokzatok:	1:100
Rezsám:	E-09

Belső délnyugati homlokzat
1:100



Belső északi homlokzat
1:100

