

TISZTELT ÖNKORMÁNYZAT!

334/2017/VA

IA-20860/2015

2017 DEC 11

2017 DEC 12

KIS

kezelt

KIS

VEV: THANH LONG EURO KFT

IRKHELY: 1191 BUDAPEST, ADY ENDRE U. 64. 1.2

IRKLETHELYSEG: XX. BUDAPEST KÖSSÜTŐ U. 34.

PESTERZSEBETI POLGÁRMESTERI HIVATAL	
2017 DEC 12	2017 DEC 12
2017 DEC 12	2017 DEC 12
AR ÖNKÖRMTOL Zolt	

KÉRELMEZNI SZERETNÉNK

DÉZELT ÜZLETHELYSÉGBEN A KÖVETKEZŐ,

MELLEKLETEN BEFELÖLT FALAK BONTÁSÁHO

VALÓ HOZZÁFAZULÁST.

SZERETNÉNK VIZÓRÁT BESZERELTETNI.

Kérem: titatni!

2017 DEC 11.

Intézte: Zolt M
KM

3p. 2017. 12. 04.

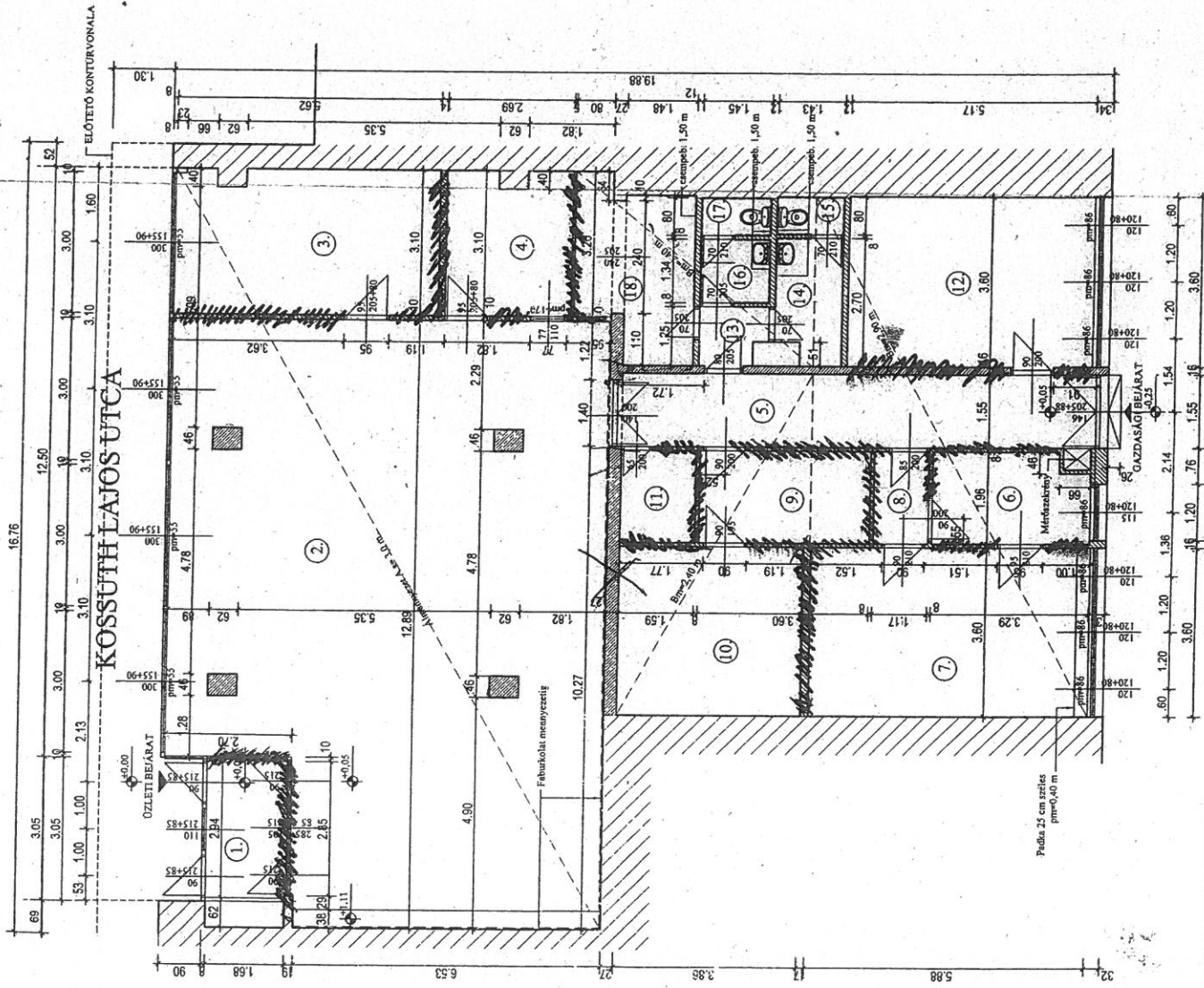
TISZTELETTTEL:

THANH LONG EURO KFT.
1191 Budapest, Ady Endre út 64. 1. em. 2.
Adószám: 14014903-2-42
HU 14614903

[Handwritten signature]

FELMÉRT ALAPRAJZ M 1:100

*Athírozott falalakkal szembe fordított elrendezés.
Fő falak mandorlával. Repartíciók a kerék-
falak gipszlevegővel.)*



HELYISÉG LISTA:

1. Szifogó	4,94 m ²	kőlapburkolat
2. Oázis	108,92 m ²	kőlapburkolat
3. Iroda-1	17,15 m ²	laminált parketta
4. Iroda-2	8,09 m ²	laminált parketta
5. Közlekedő	15,50 m ²	kerámia lapburkolat
6. Iroda-3	6,15 m ²	laminált parketta
7. Türelgő	21,10 m ²	laminált parketta
8. Előter	2,29 m ²	laminált parketta
9. Iroda-4	7,06 m ²	laminált parketta
10. Irodák	13,90 m ²	PVC burkolat
11. Raktár	3,11 m ²	PVC burkolat
12. Iroda-4	18,51 m ²	laminált parketta
13. Előter	1,64 m ²	betonburkolat
14. Fél.kázmű	3,38 m ²	kerámia lapburkolat
15. Fél. W.C	1,14 m ²	kerámia lapburkolat
16. Női kázmű	1,94 m ²	kerámia lapburkolat
17. Női W.C	1,16 m ²	kerámia lapburkolat
18. Tároló	18,48 m ²	betonburkolat
Összesen:	254,66 m ²	
ERNŐI táblázat:	108,92 m ²	

BUDAPEST XX.KER. KOSSUTH LAJOS U. 34
 HRSZ: 171190/48 / A/5



Felmérés készíttette: PESTERZSÉBET VÁROSFEJLESZTŐ KFT. 1203 BUDAPEST BAROSS U. 40-42		Ügyiratszám:
Felmérő:	Alkírás:	CAD-szerkesztő:
Molnár István műszaki referens	Székely Gyula	Kamarai sz.: 13-52344
Kovács Beatrix műszaki referens	Kelt: 2012.aug.	Terv típusa:
Rajz megegyezése: Felmérési alaprajz		Felmérési
Cím: Budapest XX.ker. Kossuth, L. u. 34	HRSZ: 191190/48/A/5	Lépték: M 1:100

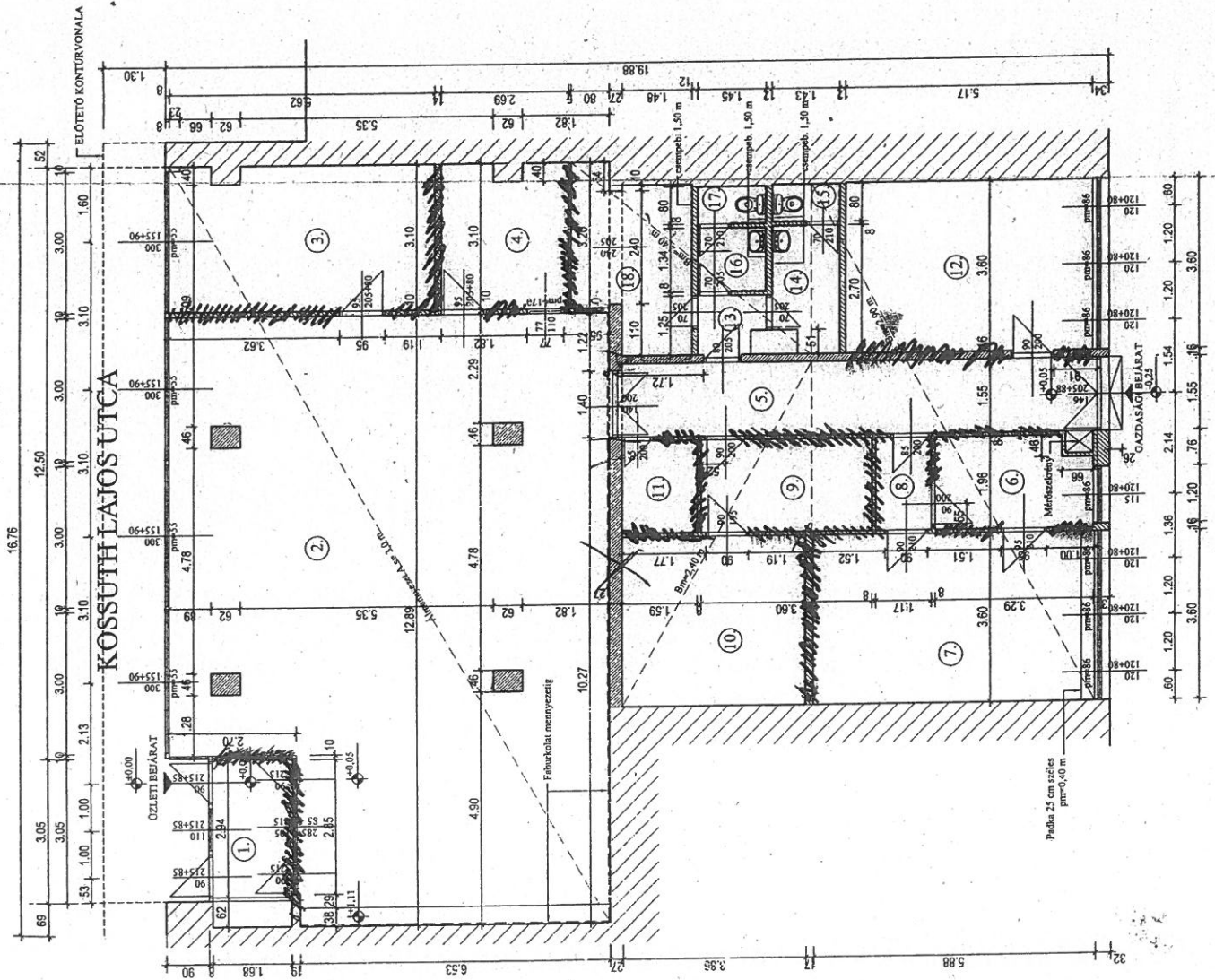
FELMÉRT ALAPRAJZ M 1:100

*Áthúrt falalattal szembehelyezve
Fő falal mindkét oldal felől a kerék
nyomára*

szalag

HELYISÉG LISTA:

1.	Szifóvezeték	4,94 m ²	kőlapburkolat
2.	Osztórak	108,92 m ²	kőlapburkolat
3.	Iroda-1	17,15 m ²	laminált parketta
4.	Iroda-2	8,09 m ²	laminált parketta
5.	Köztük	15,50 m ²	kerámia lapburkolat
6.	Iroda-3	6,15 m ²	laminált parketta
7.	Tárgyaló	21,10 m ²	laminált parketta
8.	Előter	2,29 m ²	laminált parketta
9.	Iroda-4	7,06 m ²	laminált parketta
10.	Intéző	13,90 m ²	PVC burkolat
11.	Raktár	3,11 m ²	PVC burkolat
12.	Iroda-4	18,31 m ²	laminált parketta
13.	Előter	1,64 m ²	betonburkolat
14.	Fő kázműve	3,58 m ²	kerámia lapburkolat
15.	FEL. W.C	1,14 m ²	kerámia lapburkolat
16.	Női kázműve	1,94 m ²	kerámia lapburkolat
17.	Női W.C	1,16 m ²	kerámia lapburkolat
18.	Tető	18,48 m ²	betonburkolat
Összesen:		254,66 m ²	
ENB66 táblázat:		108,92 m ²	



BUDAPEST XX. KER. KOSSUTH LAJOS U. 34
HRSZ: 171190/48 / A / 5

Felmerést készítette: PESTERZSÉBET VÁROSFELJESZTŐ KFT.
1203 BUDAPEST BAROSS U. 40-42. Ügyiratszám:

Felmérő: Alírárs: CAD-szerkesztő: Alírárs:
Molnár István műszaki referens Székely Gyula
Kovács Beatrix műszaki referens Kamarai sz.: 13-52344
Rajz megnevezése: Felmerési alaprajz Kelt: 2012. aug. Terv típusa: Felmerési
Cím: Budapest XX. ker. Kossuth L. u. 34 HRSZ: 191190/48/A/5 Lépék: M 1:100

PESTERZSÉBET
VÁROSFELJESZTŐ KFT.