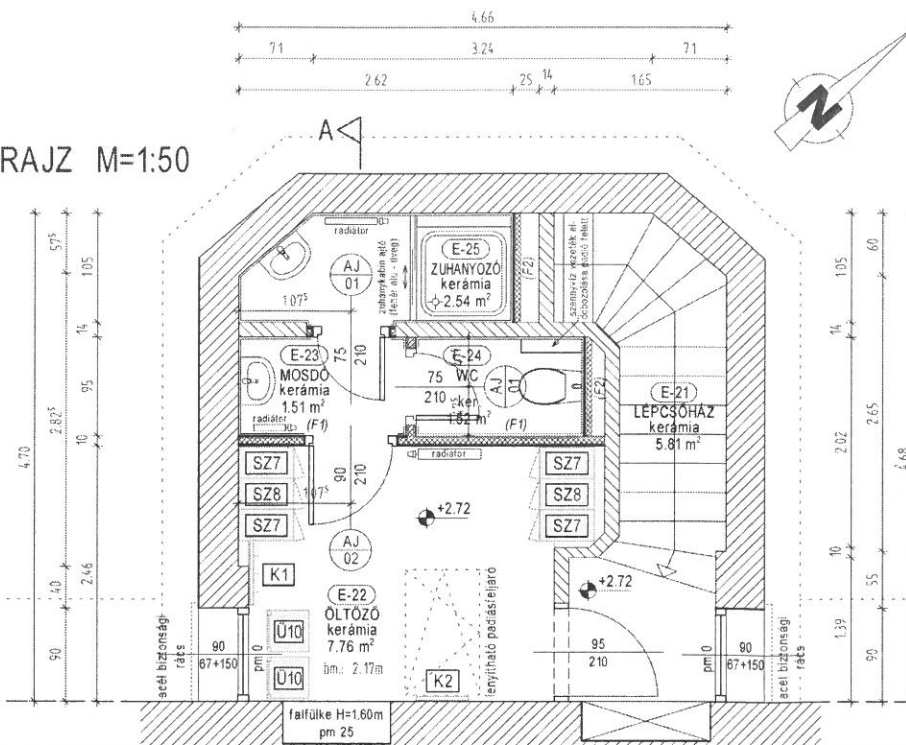


FÉLEMELET ALAPRAJZ M=1:50

HELYISÉG JEGYZÉK	
E-21	LEPCSÓHAZ 5.81 m ² kerámia
E-22	ÖLTÖZŐ 7.76 m ² kerámia
E-23	MOSDÓ 1.51 m ² kerámia
E-24	WC 1.52 m ² kerámia
E-25	ZUHANYOZÓ 2.54 m ² kerámia
ÖSSZESEN:	19.14 m ²

BELSŐ UDVAR



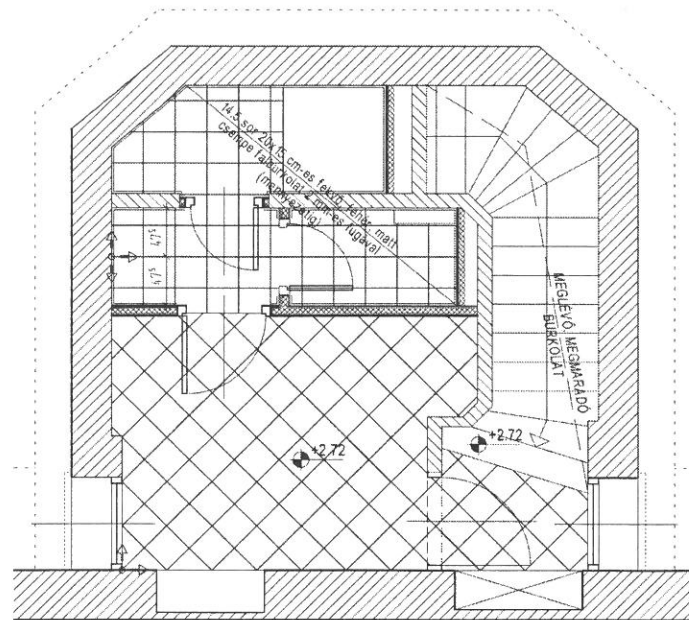
JELMAGYARÁZAT - ALAPRAJZ

- Meglévő, megmaradó téglafalazat
- Meglévő, megmaradó vb. szerkezet
- Meglévő, megmaradó válaszfal
- Új 10cm-es RIGIPS CW 75/100 válaszfal (F1) (60 cm osztású profilvázra erősítve)
- Új 7.5cm-es RIGIPS CW 50/75 előtétfal (F2) (40 cm-es osztású, szabadon álló profilvázra erősítve)
- Meglévő nyílászáró
- Új nyílászáró (konszignáció szerint)

FALFESTÉS SZÍNEK:

Belső falak, oszlopok ált.: Tassogias üvegszövet + 2 rtg.
Tikkurila fehér disperziós festés
Mennyezet: 2 rtg. Tikkurila fehér szilikát festés

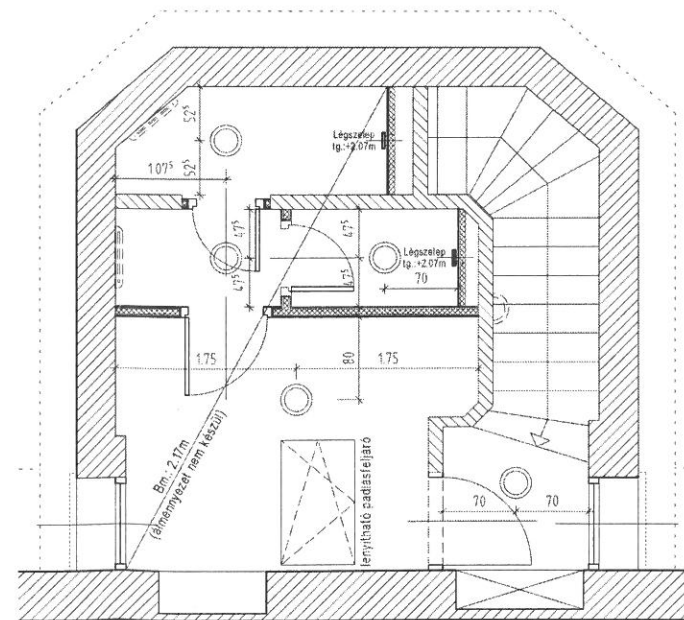
FÉLEMELET BURKOLAT M=1:50



BANK LÉGTERE
(FELETTE PADLÁSTER)

KOSSUTH LAJOS UTCA

FÉLEMELET MENNYEZET M=1:50



GIPSZKARTON VÁLASZFALAK KIALAKÍTÁSA:

- Új gipszkarton falaknál általános esetben 2x1 rtg. 12.5mm vtg. RB borítás; 50mm vtg. 11kg/m³ Isover Akusto szigeteléssel
- Az előtétfalaknál általános esetben 1 rtg. 12.5mm vtg. RB borítás; (Saniter, fűtőtest és konyhaszekrény tartó falaknál gyártói előírások szerint!)
- A vizesblokk oldalfalain (WC, mosdó) mindkét oldalon impregnált RBI GK. lap borítás; 50mm vtg. 11kg/m³ Isover Akusto szigeteléssel
- Azokon a megmaradó gipszkarton falfelületeken, ahol a meglévő csempeburkolat elbontandó, állapottól függően szükségessé válhat a GK. lapburkolat cseréje vagy részleges javítása.

A gipszkarton válaszfalak, előtétfalak építése a gyártói előírások és a kivitelezői kézikönyv előírásainak betartásával készüljön!

JELMAGYARÁZAT - BURKOLAT

30/30 cm RACO Taurus Gránit TAA35076 matt szürke mázatlan greslap, hálóban vagy diagonálban rakva, 2 mm-es MAPEI Ultracolor Plus 111 ezüstszürke fugával, 6 cm magas lábazati elemmel

Burkolat lerakásának kiinduló pontja

MEGJEGYZÉS

Burkolatok részletes leírását ld. a műszaki leírásban.
A padlóban vezetendő védőcsövek helyén az aljazat vastagságát ellenőrizni kell. TARTÓSZERKEZETET megvéteni TILOS!

JELMAGYARÁZAT - MENNYEZET

- Légszelep (álmennyezetbe süllyesztett)
- Légszelep (oldalfalba süllyesztett)
- Energiatakarékos LED-es világítótest (búrárs, mennyezetre szerelt)
- Energiatakarékos LED-es világítótest (búrárs, oldalfalra szerelt)
- Energiatakarékos LED fénycsöves világítótest (búrárs, oldalfalra szerelt)

MEGJEGYZÉS

Világítási, gépészeti, gyengeáramú, tűzvédelmi berendezések elhelyezése a szakági tervek figyelembe vételével történjen!

A MÉRETEKET A HELYSZÍNEEN ELLENŐRIZNI KELL!

Generáltervező: **KM07 építész műterem kft.**
1012 Budapest Kossuthkö Tádé utca 10.
Tel/Fax: (36 1) 613-1719 E-mail: info@asm.hu

Építőipari tervezés és műszaki tanácsadás
tevékenységünk minőségirányítási rendszere
MSZ EN ISO 9001:2009 szerint auditált

CSOPORT Mérnökiroda Kft. Tel.: (36 1) 269-5291
H-1163 Budapest, Cziráki u. 26-32. Fax: (36 1) 354-0175

K & H BANK ZRT. Bankfiók átalakítása
Budapest XX., Kossuth Lajos utca 37/B.
Hrsz.: 170204/78

Tervfajta: **Kiviteli terv** Méretarány: **M=1:50**

Rajz megnevezése: **Tervezett alaprajz / félemelet** Rajzszám: **EK-04**

Építész	Stabikus	Gépész	Elektromos	Megbízó
VÁGNER CSABA okl. építőmérnök É2/01-2005	SZABÓ ISTVÁN okl. építőmérnök T/01-4420 Ül. közmü tervező	DARABOS PÁL okl. gépészmérnök G/01-5767 CAD mérnök	KOVÁCS LÁSZLÓNE okl. villamosmérnök V/01-0369 Ügyvezető:	 CSOPORT-SZOLGÁLTATÓ KFT. H-1095 Budapest Lechner Ö. fasor 9.

A TERVEZETT MŰSZAKI MEGOLDÁS A TETRA TERV KFT. SZELLEMI TULAJDON, SZERZŐI JOGVÉDELME ALATT ÁLL.