



Gubacsi Gyógyszertár

ÉPÍTÉSZETI MŰSZAKI LEÍRÁS
MEGLÉVŐ GYÓGYSZERTÁR
ÁTÉPÍTÉSÉHEZ

2019.09.15

ALAPADATOK

Építető: Gubacsi Patika Kft.
1203 Budapest, Téglagyár tér 9.

Kapcsolattartó: Dr. Lovrity Judit

e-mail.: info@telepatika.hu
tel.: +3630/40-33-533

Építés helye: 1203 Budapest, Téglagyár tér 9

Építési tevékenység: Társasházi épületben meglévő gyógyszerár átépítése

Építész tervező: Fridrich Dávid
Építésztervező művész
Kamarai névjegyzékszám: É 07-0441/2019

cím: 2400 Dunaújváros, Kossuth Lajos utca 15. 1/2.
Telefon: +36 30 738 76 46
e-mail: fridrich.david@gmail.com

Előzmények, a tervezési program ismertetése

A Tervezési feladat a Budapest, Téglagyártér 9 szám alatti társasház földszintjén üzemelő Gubacsi Gyógyszertár átépítéséhez szükséges tervek elkészítése.

A gyógyszertár a Gyöngy-gyógyszertárak hálózatához tartozik. A gyógyszertár hálózat új dizájnnal rendelkezik és a Gubacsi Gyógyszertár szeretne ennek az új dizájnnak megfelelően megújulni.

A helyszín bemutatása

Budapest, Téglagyár tér. 9. szám alatti ingatlan, Budapest XX. kerületének É-NY-i peremterületén elhelyezkedő, Gubacsi hídhöz vezető, Csepeli átjárótól Délre található lakótömb közepén helyezkedik el.

A lakótelep épületei feltehetően az 1900-as évek első fele, közepe táján épülhettek, az akkoriban „divatos” szocreál elnevezésű építészeti stílus jegyeinek megfelelő formavilágban és homlokzati architektúrával.

Ennek megfelelően a Téglagyár tér mára, beállt növényzettel rendelkezik, és kiforrott megjelenésű, egységes karakterű térfalakkal határolt.

A teret határoló lakóépületeket úgy alakították ki, hogy azok földszintje tetszőleges szolgáltató funkciónak adhasson helyet, ez a fajta megkülömböztetés a homlokzati architektúrában is jól elkülöníthető.

Az épület rendeltetése, a gyógyszertár kialakítása

A Gubacsi Gyógyszertárnak jelenleg helyet adó épület egy földszint plusz 3 emelet színszámú lakóépület földszintjén található.

A gyógyszertár jelenleg 140m² alapterületű helyen működik, mely az átépítés során nem változik.

A gyógyszertár átépítése alapvetően a jelenleg meglévő helyiségstruktúra átszervezésével jár. A helyiségek átszervezésével együtt jár az egyes helyiségek padlóburkolatainak cseréje, a falak felületképzésének megújítása, a meglévő épületgépészeti elemek szükség szerinti átalakítása, cseréje, a meglévő épületvillamossági hálózat egyes elemeinek átalakítása, cseréje, a meglévő homlokzati nyílászárók cseréje, a homlokzaton meglévő világító dobozos logó áthelyezése, szükség szerinti cseréje.

A gyógyszertár átépítése ütemezetten történik, annak érdekében, hogy a tervezett beruházás a szolgáltatás szüneteltetése nélkül megvalósuljon.

Ez lényegében úgy valósul meg, hogy az officína és az officínát kiszolgáló terek helyet cserélnek.

Első ütemben a jelenleg átvevő, étkező, közlekedő és iroda funkciót ellátó helyiségcsoportok területére kerül az új officína és az azt kiszolgáló raktár. Az új officína kialakításához az átvevő, étkező és közlekedő közötti válaszfalak elbontásra kerülnek a bennük meglévő beltéri nyílászárókkal együtt. Az így létrejött új helyiség ad otthont az új officínának.

A jelenleg irodaként működő helyiség pedig az officínát közvetlenül kiszolgáló raktárként funkcionál majd.

- 4) A meglévő padlóburkolatok elbontásra kerülnek egészen a meglévő aljzatig. Az aljzatot a burkolat bontása után felületkiegyenlítéssel kell ellátni és erre új 60*60 cm méretű gres padlóburkolat kerül.

Álmenyezetek

- 1) Az új officina helyiségben új monolit álmenyezet kerül, rendszerhez tartozó függesztékekkel, tartó és rögzítőprofilokkal.

Felületképzés

- 6) Az átalakítással érintett új helyiségek belső falfelületén minimum 2 rtg glettelés után új beltéri diszperziós festék kerül minimum 2 rtg-ben. Az ingatlan külső falfelületei változatlan marad, a meglévő nyílászárók műkök keresztése és lábazata amennyiben szükséges, magasnyomású felület tisztító berendezéssel tisztításra kerül.

Épületgépészet

Vízellátás

A gyógyszerertár meglévő vízellátási rendszere nem váltoozik.

Fűtési rendszer

A gyógyszerertár meglévő fűtési rendszere nem váltoozik.

Használati melegvíz

A gyógyszerertár használati melegvízellátása megoldott, változatlanul megmarad.

Belső szennyvízhálózat

A gyógyszerertár szennyvízelvezetése megoldott, változatlanul megmarad.

Szellőzés

Az épület minden helyisége közvetlenül, természetes úton, ablakon keresztül szellőztethető.

Épületvillamosság, villámvédelem

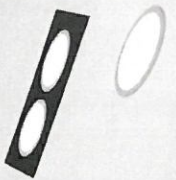
A gyógyszerertár épületvillamosági rendszerének átalakítására, amennyiben szükséges, külön szakági terv készül.

Technológiai leírás

Technológiai műszaki leírás nem szükséges

Alternatív energiaellátás

A lakóépület gépészeti berendezései úgy kerülnek kialakításra, hogy a későbbiek folyamán biztosítható az alternatív energiaforrások használata. A napelemes rendszer az épület elektromos fogyasztását képes fedezni, a napkollektoros rendszer pedig a használati melegvíz biztosításában képes



SZÁJAPOLÁS

KERINGÉS NYUGTATÓK

CSONT, IZOM, IZÜLET, PORC

SEBKEZELÉS

KIVÁLASZTÁS

NYÁLTARTÁS

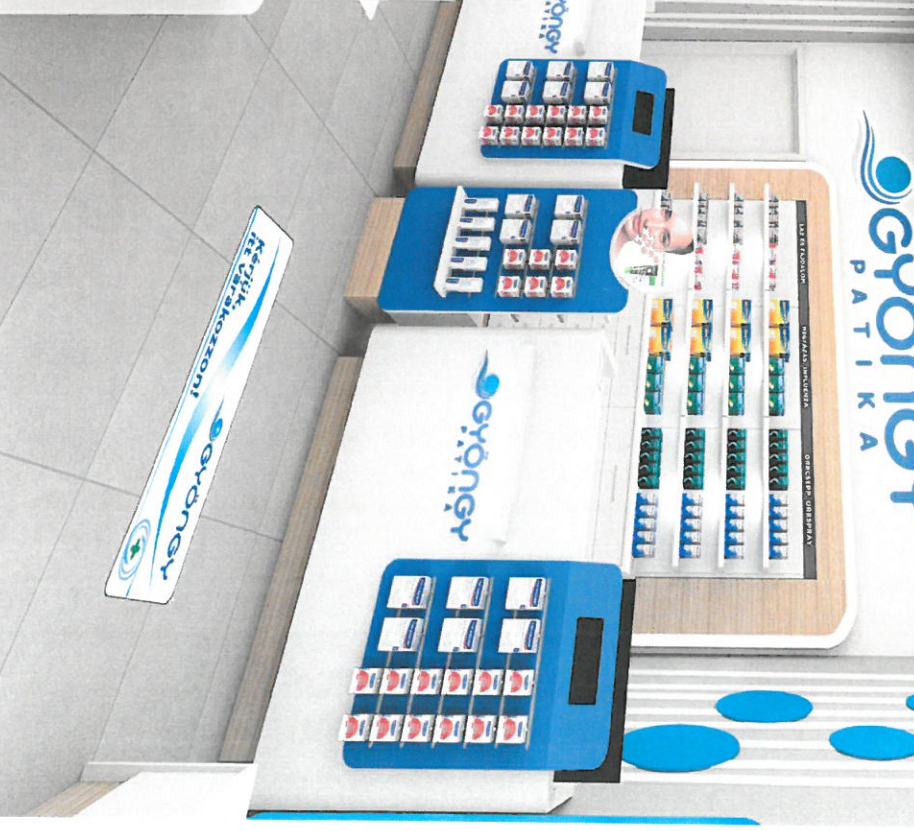
ÉRTELMEZÉS



GYÖNGY PATIKA

GYÖNGY

Készletünkben mindig megtalálható a Gyöngy





GYÖNGY PÁTIKA

SZÁJÁPOLÁS



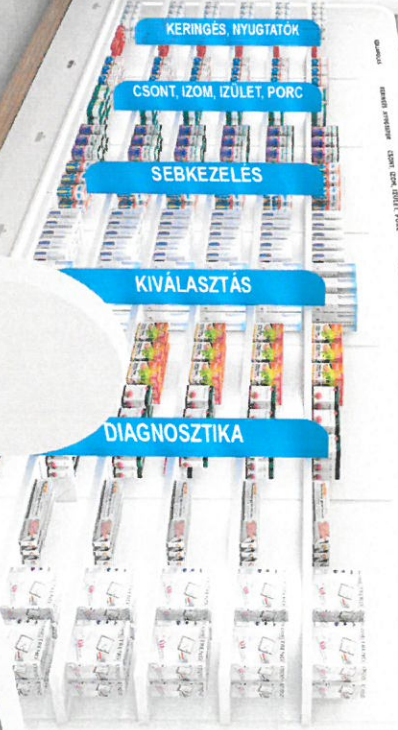
KERINGES, NYUGTATÓK

CSONT, IZOM, IZÜLET, PORC

SEBKEZELES

KIVÁLASZTÁS

DIAGNOSZTIKA



URACE
KÉSZLET

SEBKEZELÉS KIVÁLASZTÁS



**GYÖNGY
PÁTIKA**



GYÖNGY
KÉZELÉSI ÉS KIVÁLASZTÁSI

GYÖNGY

VITAMINOK

NYUGTATÓK

CSONT, IZOM, ÍZLET, PORC

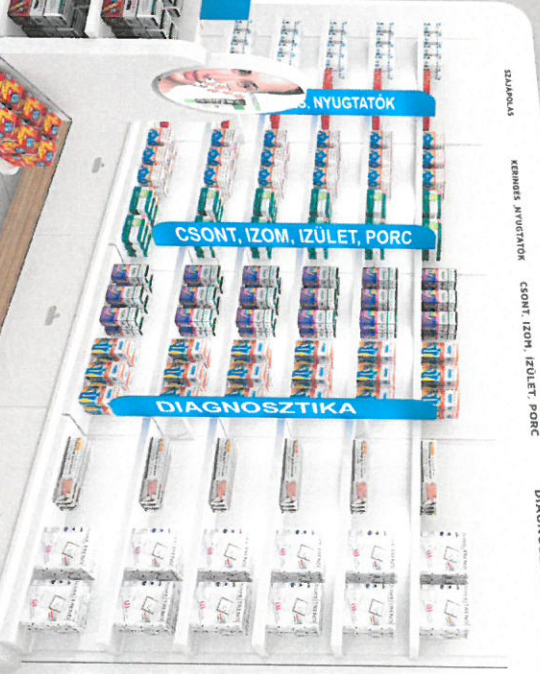
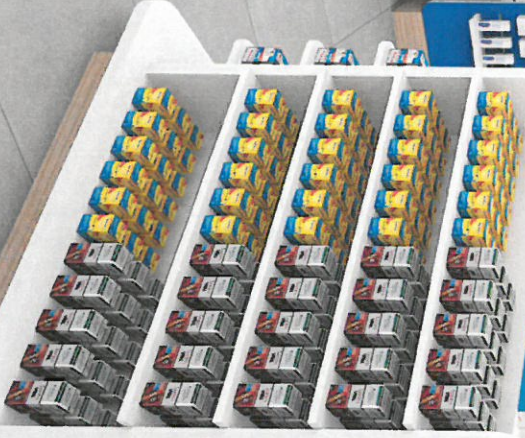
DIAGNOSZTIKA

ESZAKVÉNY

KÉRDÉS, NYUGTATÓK

CSONT, IZOM, ÍZLET, PORC

DIAGNOSZTIKA





GYÖNGY P A T I K A

SZÁJÁPOLÁS

KERINGÉS, NYUGTATÓK

CSONT, IZOM, IZÜLET, PORC

SZÁJÁPOLÁS

KERINGÉS, NYUGTATÓK

CSONT, IZOM, IZÜLET, PORC

MAKRENT

KERINGÉS, NYUGTATÓK

CSONT, IZOM, IZÜLET, PORC

SEBKEZELÉS

KIVÁLASZTÁS

DIAGNOSZTIKA

SEBKEZELÉS

KIVÁLA

