

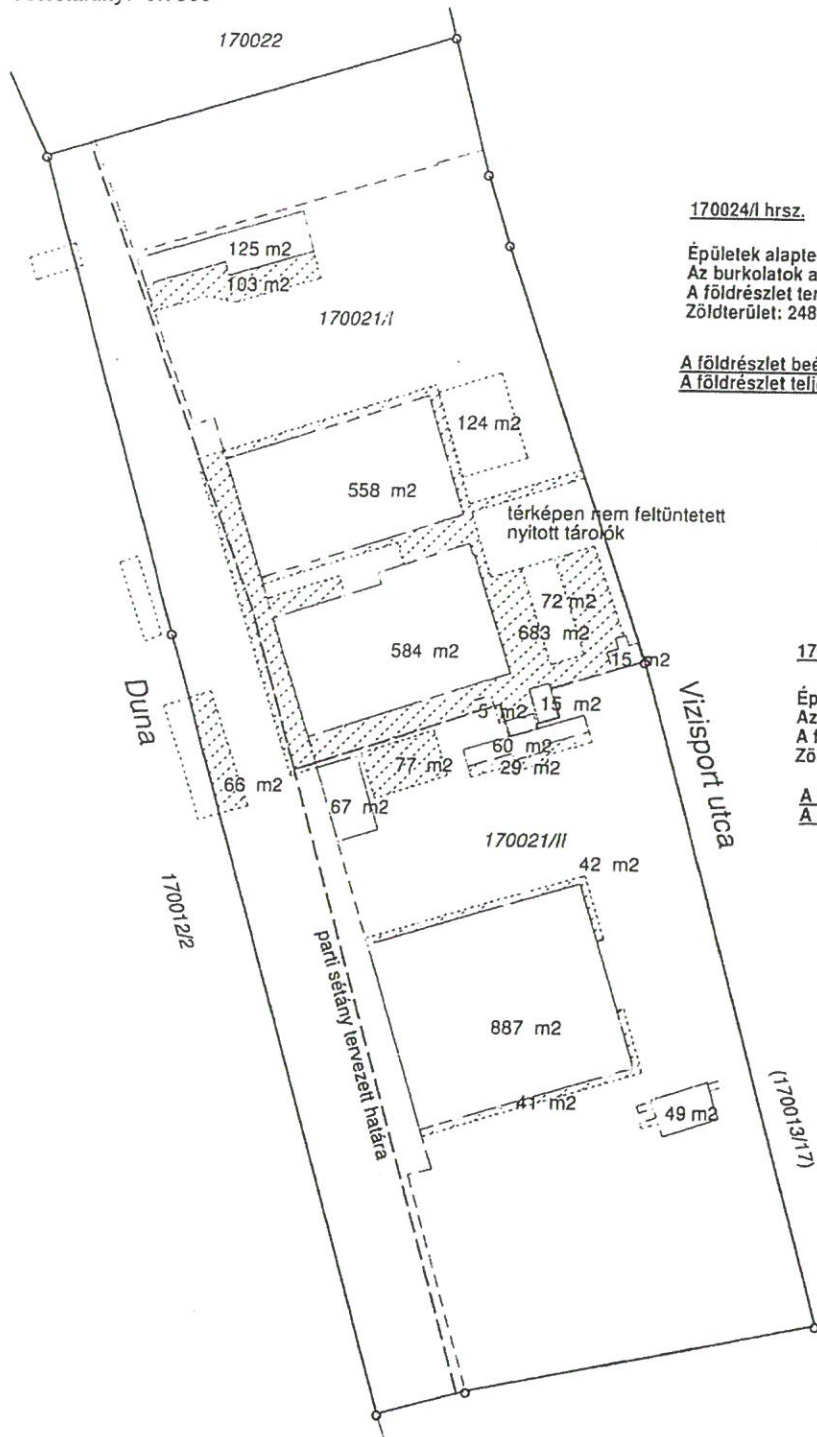
Geo-four Kft.  
1104 Budapest, Dóczy J. u. 11.

Budapest, XX. ker.  
belterület

## Felmérési vázrajz

a 170021 helyrajzi számú földrészlet zöldterületeiről

Méretarány: 1:1000



170024/I hrsz.

Épületek alapterülete: 1483 m<sup>2</sup>  
Az burkolatok alapterülete : 1095 m<sup>2</sup>  
A földrészlet területe: 5059 m<sup>2</sup>  
Zöldterület: 2481 m<sup>2</sup>

A földrészlet beépítettsége: 29 %  
A földrészlet teljes területén a zöldterület: 49 %

170024/II hrsz.

Épületek alapterülete: 1063 m<sup>2</sup>  
Az burkolatok alapterülete : 189 m<sup>2</sup>  
A földrészlet területe: 5044 m<sup>2</sup>  
Zöldterület: 3792 m<sup>2</sup>

A földrészlet beépítettsége: 21 %  
A földrészlet teljes területén a zöldterület: 75 %

A helyszíni mérés időpontja: 2017. augusztus 1. .

Budapest, 2017. 08. 03.  
Készítő:

**Horyáth Norbert**  
földmérő ig. szám: 4460  
Geo-four Kft.  
1104 Budapest, Dóczy J. u. 11.  
Adószám: 11903574-2-42  
Telefón: +36-20-9448-964

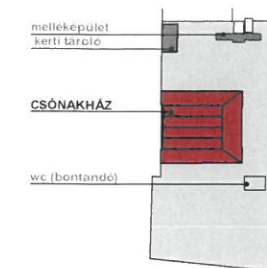
Minőséget tanúsító:

**Portikné Szabó Zsuzsanna**  
Ing .rend. min. sz.: 470/1990  
GD-T, GD-SZ; 7389/2007  
Portikné Szabó Zsuzsanna  
Földmérő szakmérnök, Igazságügyi szakértő  
IRM: 470/1990  
Kamarai tagság: 01-5443  
GD-T, GD-SZ: 7389/2007  
1104 Budapest, Kálvária u. 11



Csónakház meglévő alaprajz

Átnézeti rajz:



Helyiséglista:

01	ELÓTER	13,32 m <sup>2</sup>
02	ELÓTER 2.	1,29 m <sup>2</sup>
03	NŐI WC	4,68 m <sup>2</sup>
04	NŐI ÖLTÖZŐ	15,53 m <sup>2</sup>
05	NŐI ZUHANYZÓ	7,55 m <sup>2</sup>
06	TAKSZER 2.	1,74 m <sup>2</sup>
07	TÁRSALGÓ	65,95 m <sup>2</sup>
08	ELÓTER	13,35 m <sup>2</sup>
09	ELÓTER 1.	1,35 m <sup>2</sup>
10	FFL WC	4,67 m <sup>2</sup>
11	FFL ÖLTÖZŐ	15,80 m <sup>2</sup>
12	FFL ZUHANYZÓ	8,02 m <sup>2</sup>
13	TAKSZER 1.	1,80 m <sup>2</sup>
14	HAJÓTÁROLÓ	442,11 m <sup>2</sup>
15	MK PIHENŐ	20,34 m <sup>2</sup>
16	MK MOSDÓ	5,62 m <sup>2</sup>
17	MK PIHENŐ	19,98 m <sup>2</sup>
18	MK MOSDÓ	5,75 m <sup>2</sup>
19	PIHENŐ	23,20 m <sup>2</sup>
20	MOSDÓ	2,46 m <sup>2</sup>
21	PIHENŐ	23,20 m <sup>2</sup>
22	MOSDÓ	2,46 m <sup>2</sup>
23	PIHENŐ	23,75 m <sup>2</sup>
24	MOSDÓ	2,38 m <sup>2</sup>
25	PIHENŐ	23,64 m <sup>2</sup>
26	MOSDÓ	2,38 m <sup>2</sup>
27	PIHENŐ	23,50 m <sup>2</sup>
28	MOSDÓ	2,39 m <sup>2</sup>
29	PIHENŐ	4,60 m <sup>2</sup>
30	MOSDÓ	2,39 m <sup>2</sup>
<b>ÖSSZESEN</b>		<b>804,30 m<sup>2</sup></b>

Jelmagyarázat:

- termett talaj
- kmt. falazat
- hőszigetelés
- vb. szerkezet

Megjegyzés:

+0,00 = +97,25 mBf

Megbízott:

OPTISOL Mémóri Kft  
2351 Alsónémedi, Haraszti út 138.



Tervezők:

Adovics Lászlóné E/3 13-1177 adovics.laszlo@optisol.co.hu

Moján Iván E/01-1576 mojan.ivan@optisol.co.hu

Társ tervező: Király-Toth Attila E/01-6422 kiralytoth.attila@optisol.co.hu

Építész munkatárs:

Adovics László adovics.laszlo@optisol.co.hu

Hodován Katalin hodovan.katalin@optisol.co.hu

Építető:

Magyar Evezős Szövetség  
1146 Budapest, Istvánmezei út 1-3.

Építés helyszíne:

1203 Budapest, Vizisport utca 20-28.  
Hrsz.: 170021

Rajz megnevezése:

SIRÁLY CSÓNAKHÁZ  
Csónakház meglévő alaprajz

Rajzszám:

K-02

Kelt:

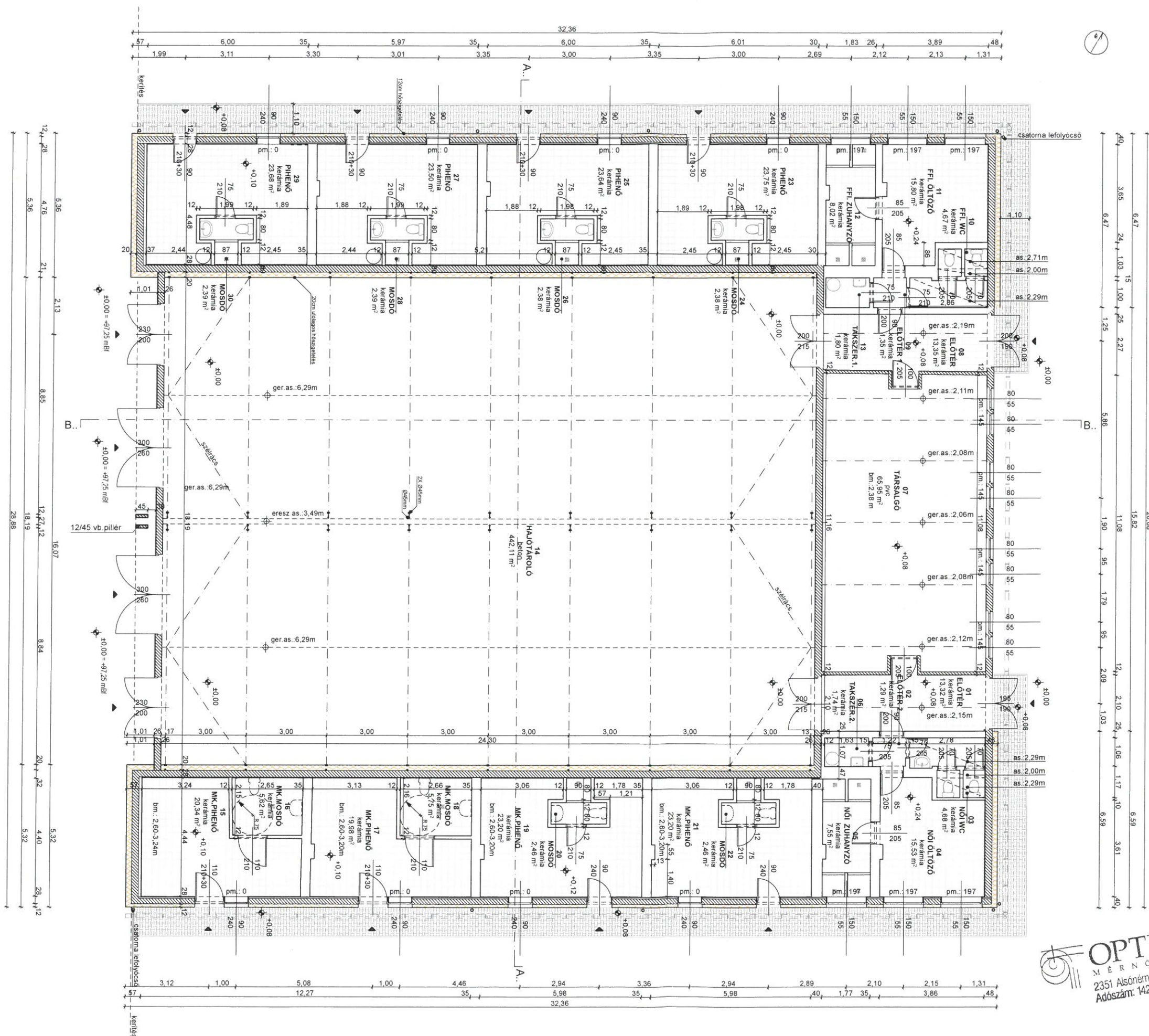
2017. december

Terv típusa: Kiviteli terv

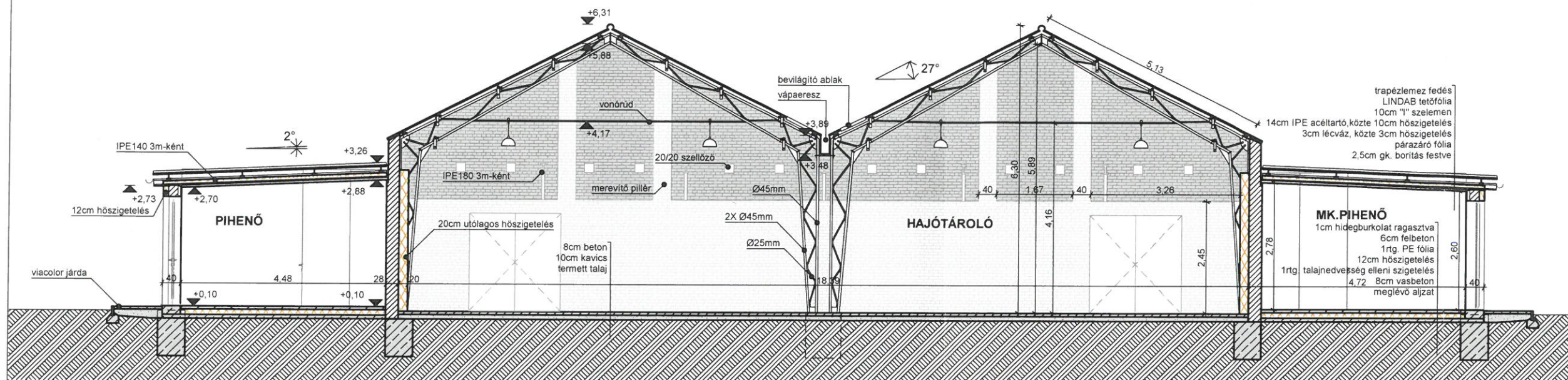
Lépték: m=1:100



2351 Alsónémedi, Haraszti út 138.  
Adószám: 14295010-2-13

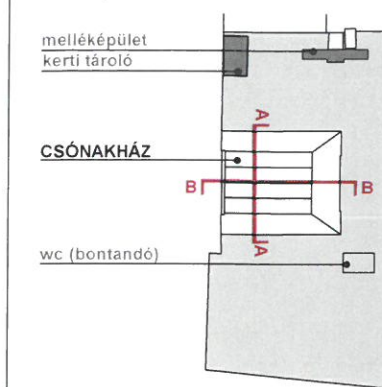


Csónakház meglévő A-A keresztmetszet



Csónakház meglévő metszetek

Átnézeti rajz:



Jelmagyarázat:

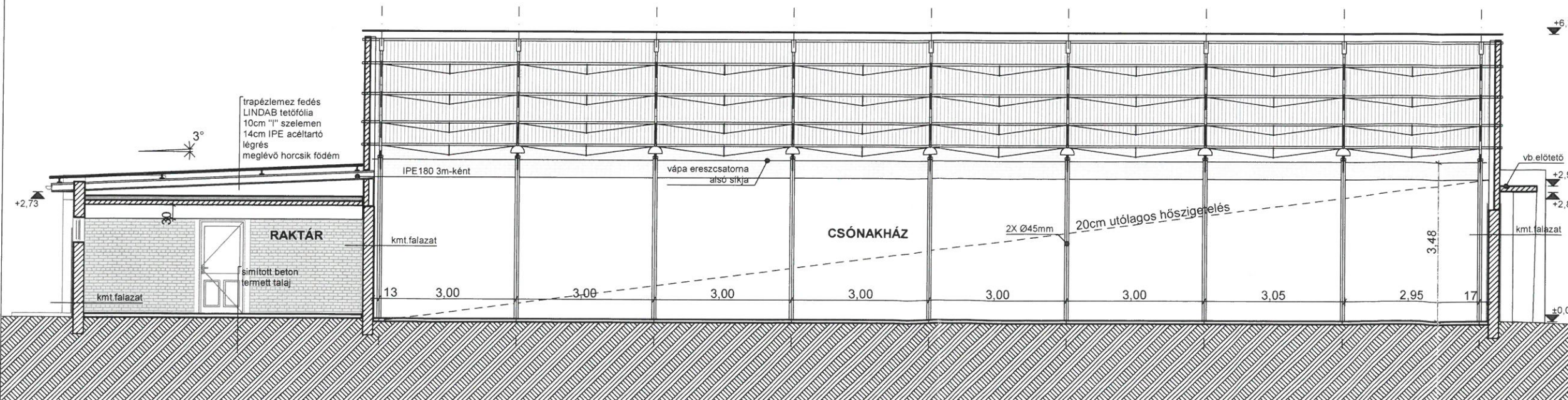
- termett talaj
- kmt. falazat
- hőszigetelés
- vb. szerkezet

Megjegyzés:

A feltüntetett rétegrendek a megrendelőtől kapott tervdokumentációból kerültek átvételre!

+0,00 = +97,25 mBf

Csónakház meglévő B-B hosszszelvény



Megbízott:

OPTISOL Mérnöki Kft.  
2351 Alsónémedi, Haraszti út 138.



Tervezők:

Ádovics Lászlóné É 3 13 -1177 adovics.eva@optisol.co.hu

Molnár István É 01 - 1576 molnar.istvan@optisol.co.hu

Társtervező:

Király-Tóth Attila É 01 - 6422 kiralytoth.attila@optisol.co.hu

Építész munkatárs:

Ádovics László adovics2.laszlo@optisol.co.hu

Hodován Katalin hodovan.kata@optisol.co.hu

Építető:

Magyar Evezős Szövetség  
1146 Budapest, Istvánmezei út 1-3.

Építés helyszíne:

1203 Budapest, Vízisport utca 20-28.  
Hrsz.: 170021

Rajz megnevezése:

SIRÁLY CSÓNAKHÁZ

Rajzszám:

K-03

Csónakház meglévő metszet

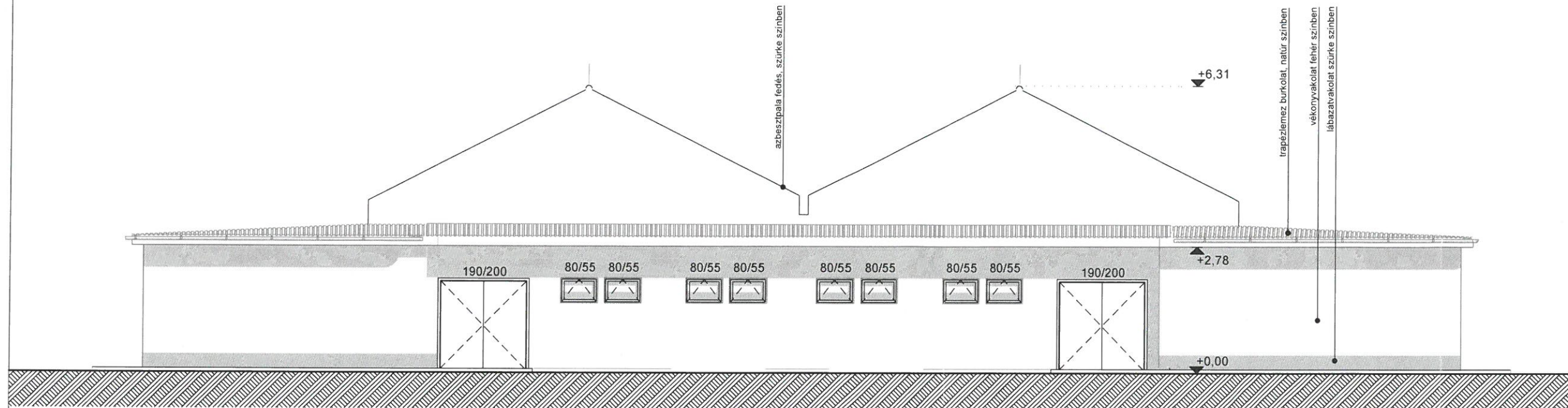
Kelt:

2017.december

Terv típusa: Kiviteli terv

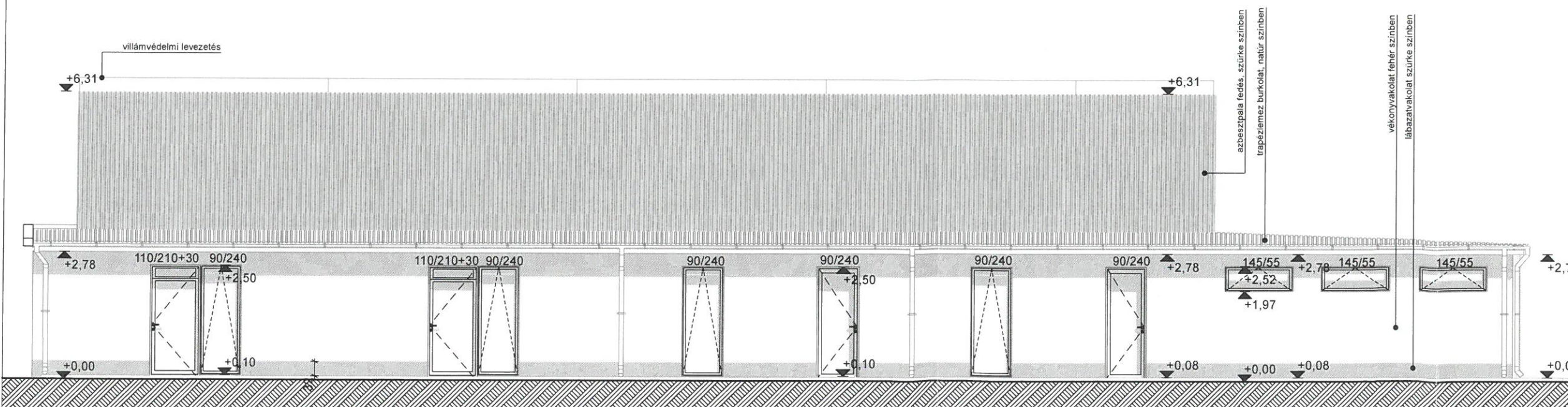
Lépték: m=1:100

Csónakház meglévő Keleti homlokzat



**OPTISOL**  
MÉRNÖKI KFT.  
2351 Alsónémedi, Harasztí út 138.  
Adószám: 14295010-2-13

Csónakház meglévő Déli homlokzat



Megbízott:  
**OPTISOL**Mérnöki Kft.  
2351 Alsónémedi, Harasztí út 138.

**OPTISOL**  
MÉRNÖKI KFT.

Tervezők:  
Ádovics Lászlóné É 3 13 -1177 adovics.eva@optisol.co.hu  
Molnár István É 01 - 1576 molnar.istvan@optisol.co.hu

Társtervező:  
Király-Tóth Attila É 01 - 6422 kiralytoth.attila@optisol.co.hu

Építész munkatárs:  
Ádovics László adovics2.laszlo@optisol.co.hu  
Hodován Katalin hodovan.kata@optisol.co.hu

Építető:  
Magyar Evezős Szövetség  
1146 Budapest, Istvánmezei út 1-3.

Építés helyszíne:  
1203 Budapest, Vizisport utca 20-28.  
Hrsz.: 170021

Rajz megnevezése: SIRÁLY CSÓNAKHÁZ  
Csónakház meglévő homlokzat 2/1

Rajzszám: K-04

Kelt: 2017.december

Terv típusa: Kiviteli terv  
Lépték: m=1:100

Helyiséglista:			
1	tároló	2,56/2,87m	3,82m <sup>2</sup>
2	tároló	2,56/2,87m	4,24m <sup>2</sup>
3	tároló	2,56/2,87m	4,24m <sup>2</sup>
4	tároló	2,70m	12,00m <sup>2</sup>
5	tároló	2,56/2,87m	4,60m <sup>2</sup>
6	tároló	2,56/2,87m	8,00m <sup>2</sup>
7	fedett terasz	2,80-2,10m	36,90 m <sup>2</sup> 42,37 m <sup>2</sup>

Jelmagyarázat:

-  meglévő kmt. falazat
-  tervezett fa szerkezetek
-  meglévő vízbekötés helye
-  meglévő árambekötés helye

Megbízott:

**OPTISOL Mérnöki Kft**  
2351 Alsónémedi, Haraszti út 138.



Tervezők:  
Ádóvics Lászlóné É 3 13 - 1177 [adovics.ewa@optisol.co.hu](mailto:adovics.ewa@optisol.co.hu)

Molnár István É 01 - 1576 [molnar.istvan@optisol.co.hu](mailto:molnar.istvan@optisol.co.hu)

Társ tervező:  
Király-Tóth Attila É 01 - 6422 [kiralytoth.attila@optisol.co.hu](mailto:kiralytoth.attila@optisol.co.hu)

Építész munkatárs:  
Ádóvics László [adovics.laszlo@optisol.co.hu](mailto:adovics.laszlo@optisol.co.hu)

Hodóván Katalin [hodovan.kate@optisol.co.hu](mailto:hodovan.kate@optisol.co.hu)

Építkező:

Magyar Evezős Szövetség  
1146 Budapest, Istvánmezei út 1-3.

Építés helyszíne:

1203 Budapest, Vízisport utca 20-28.  
Hrsz.: 170021

Rajz megnevezése:

SIRÁLY CSÓNAKHÁZ  
Melléképület meglévő alaprajz

Rajzszám:

K-06

Terv típusa:

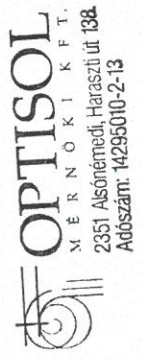
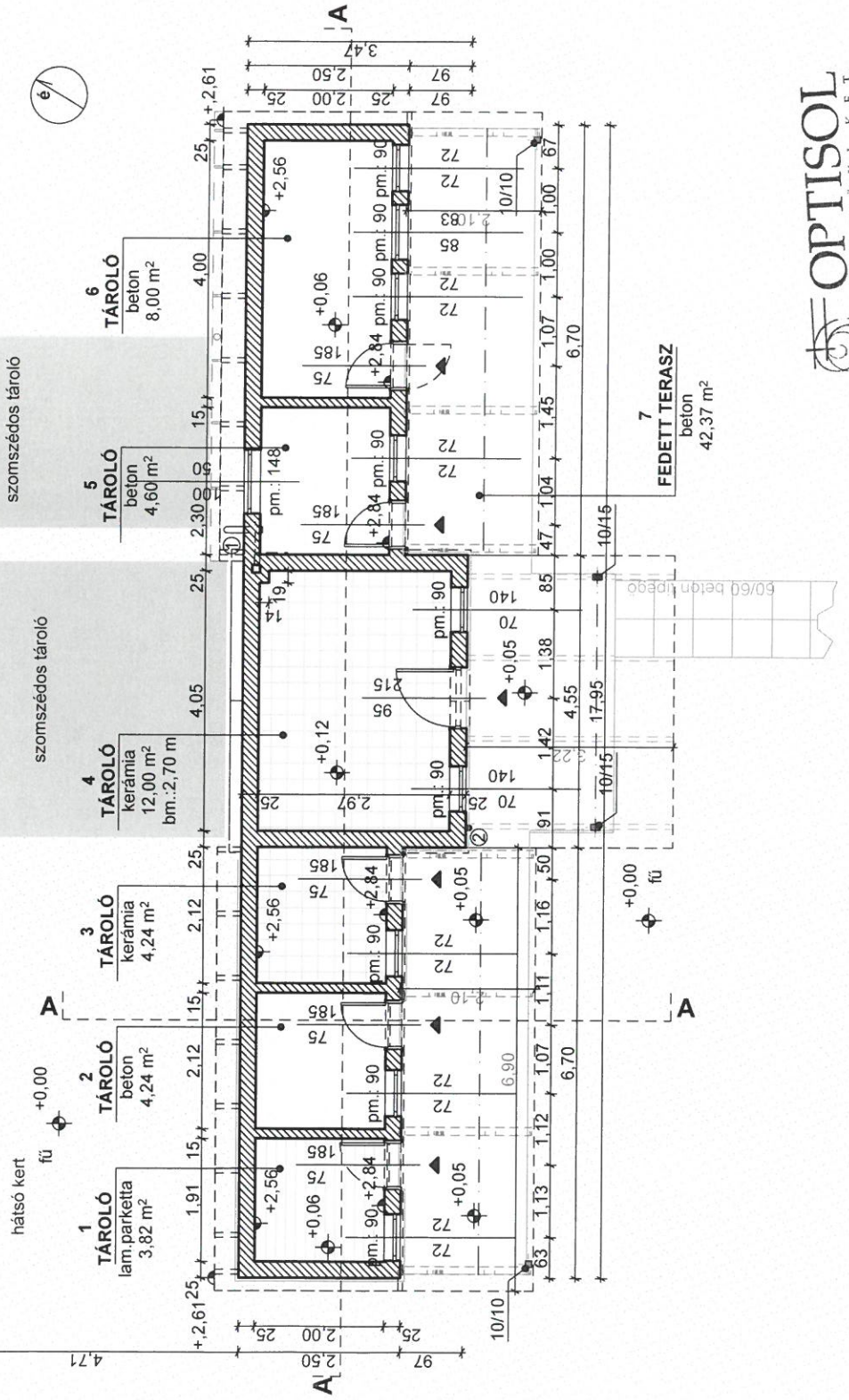
Kiviteli terv

Lépték:

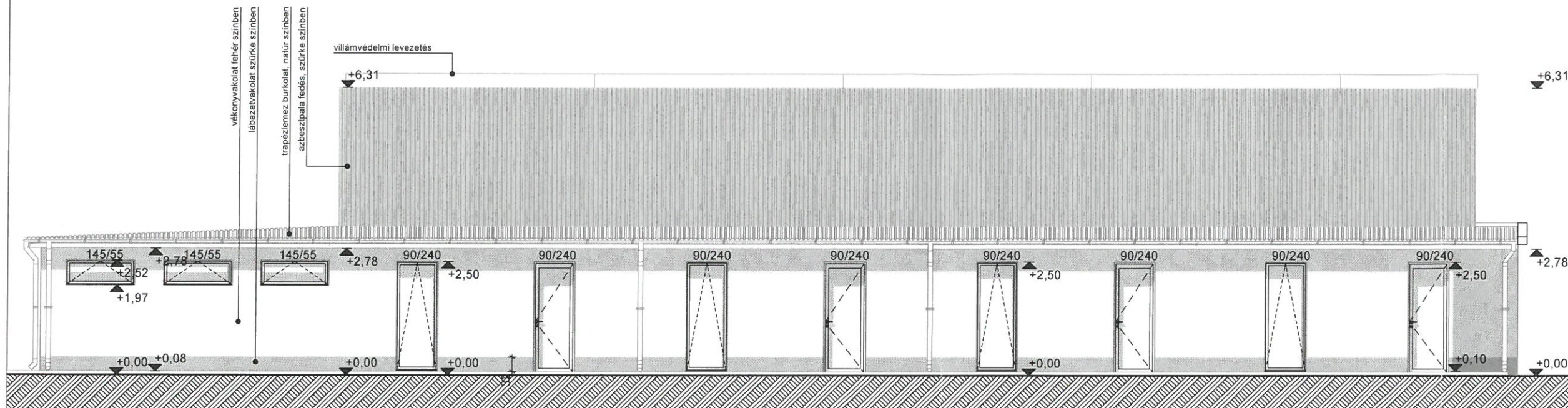
m=1:100

Kelt:

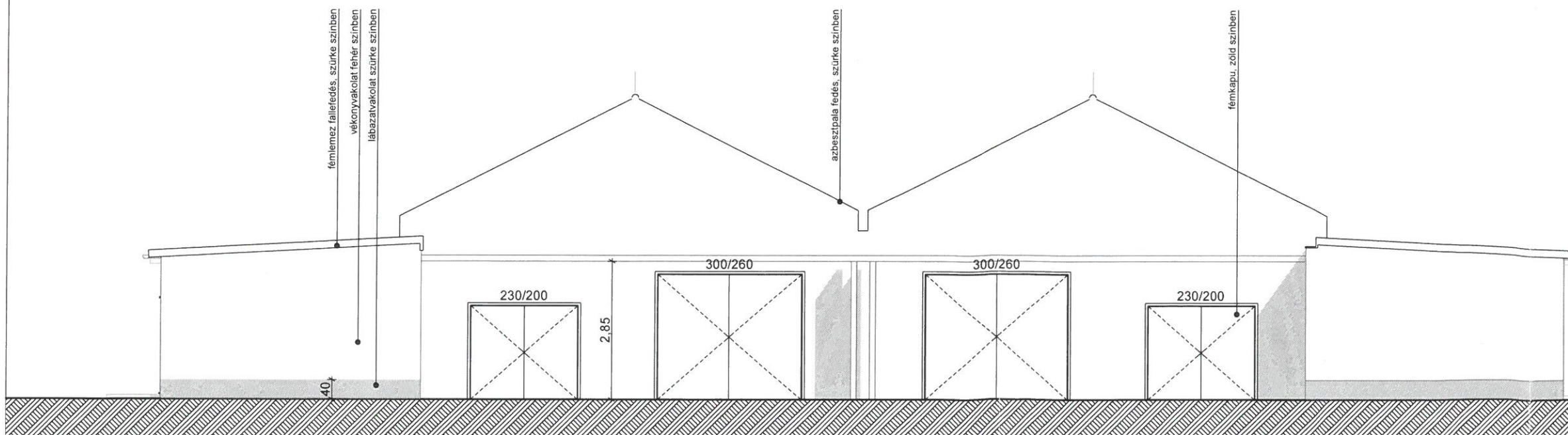
2017. december



Csónakház meglévő Északi homlokzat



Csónakház meglévő Nyugati homlokzat



**OPTISOL**  
MÉRNÖKI KFT.  
2351 Alsónémedi, Haraszti út 138.  
Adószám: 14295010-2-13

Megbízott:  
**OPTISOL**Mérnöki Kft  
2351 Alsónémedi, Haraszti út 138.

**OPTISOL**  
MÉRNÖKI KFT.

Tervezők:  
Ádovics Lászlóné É 3 13 -1177 adovics.eva@optisol.co.hu  
Molnár István É 01 - 1576 molnar.istvan@optisol.co.hu  
Társtervező:  
Király-Tóth Attila É 01 - 6422 kiralytoth.attila@optisol.co.hu  
Építész munkatárs:  
Ádovics László adovics.laszlo@optisol.co.hu  
Hodován Katalin hodovan.kata@optisol.co.hu

Építető:  
Magyar Evezős Szövetség  
1146 Budapest, Istvánmezei út 1-3.

Építés helyszíne:  
1203 Budapest, Vízisport utca 20-28.  
Hrsz.: 170021

Rajz megnevezése: **SIRÁLY CSÓNAKHÁZ**  
**Csónakház meglévő homlokzat**  
**2/2**

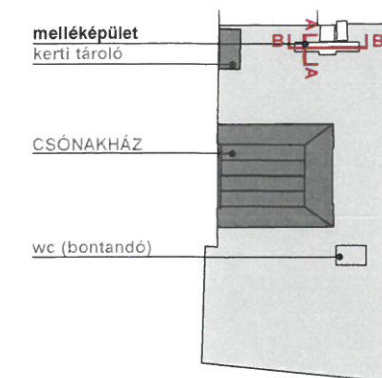
Rajzszám: **K-05**

Kelt: 2017. december

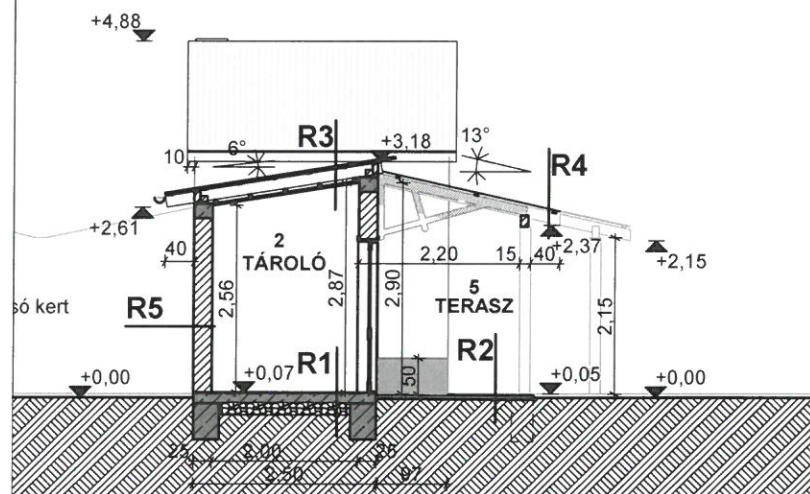
Terv típusa: **Kiviteli terv**  
Lépték: m=1:100

R1	talajon fekvő padló rétegréteg	R2	terasz rétegréteg	R3	tető rétegréteg	R4	tető rétegréteg/terasz felett	R5	homlokzati fal rétegréteg
15cm	aljazbeton	10cm	simított beton	5/2 <sup>5</sup> cm	azbesztpala szürke színben	10/15cm	műanyag hullámpala több színben	1 <sup>5</sup>	belső oldali vakolat
15cm	kavicsfeltöltés termett talaj	15cm	kavicsfeltöltés termett talaj	10/15cm	szarufa	5/5cm	lécváz, 50cm tengelyközzel	25cm	kmt. falazat
				1rtg.	gipszkarton burkolat	1rtg.	glettelés, festés fehér színben	1 <sup>5</sup>	külső oldali vakolat

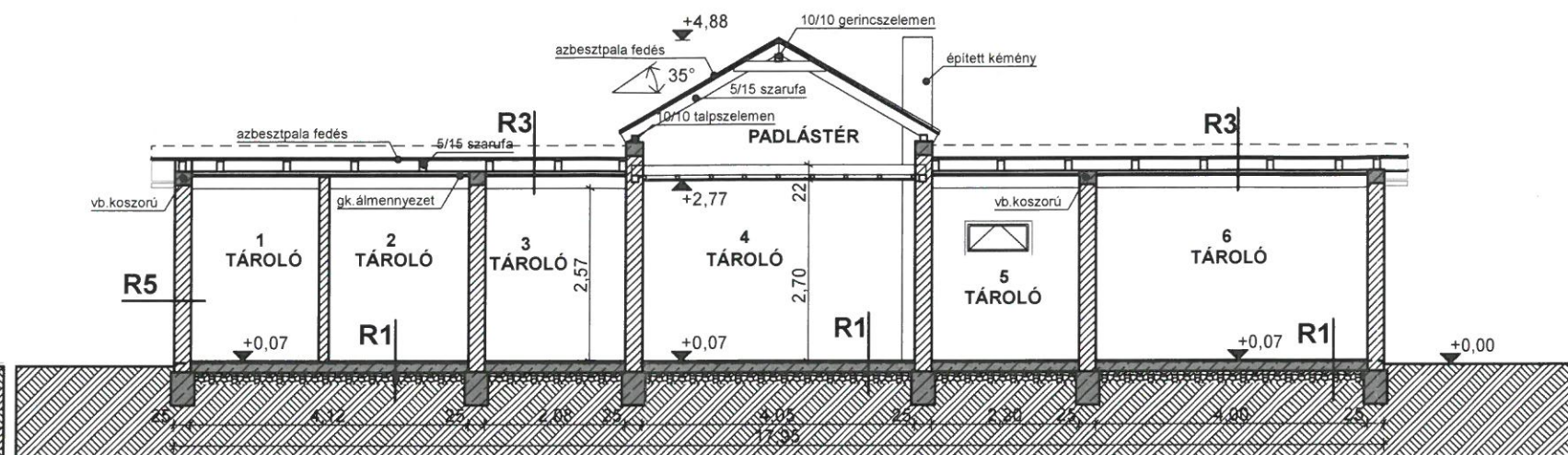
Melléképület meglévő metszetek, homlokzatok  
Átnézeti rajz:



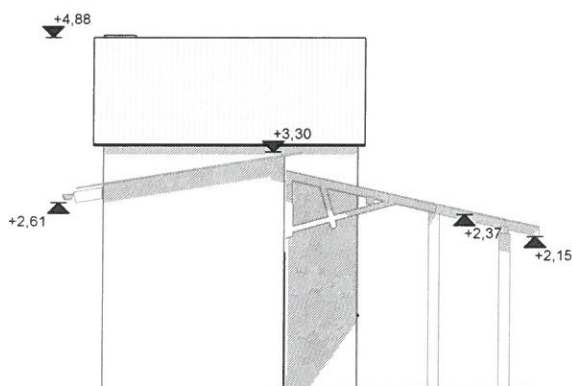
Melléképület meglévő A-A keresztmetszet



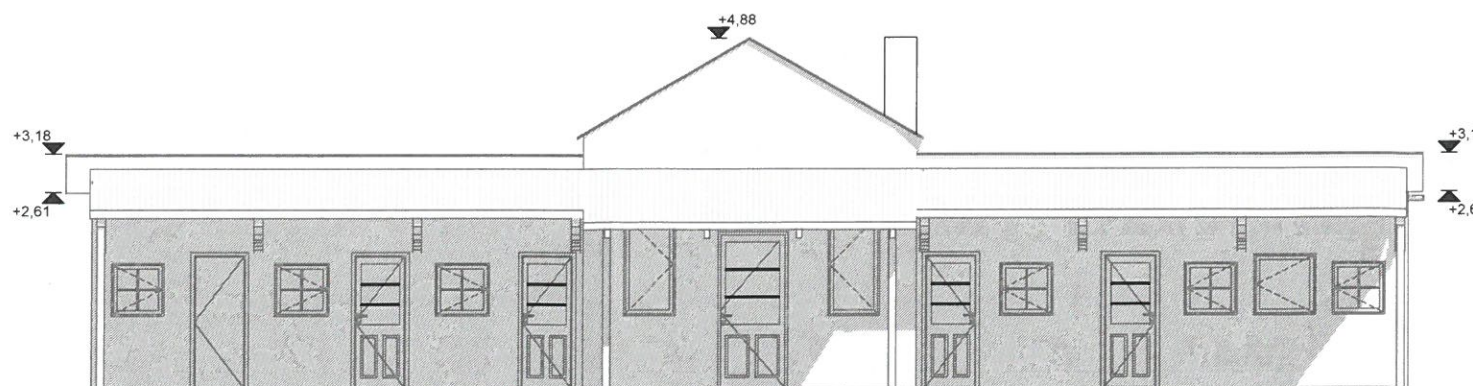
Melléképület meglévő B-B hosszmetset



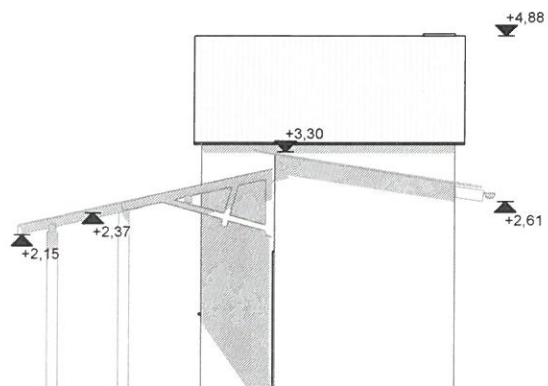
Melléképület meglévő DNY-i homlokzat



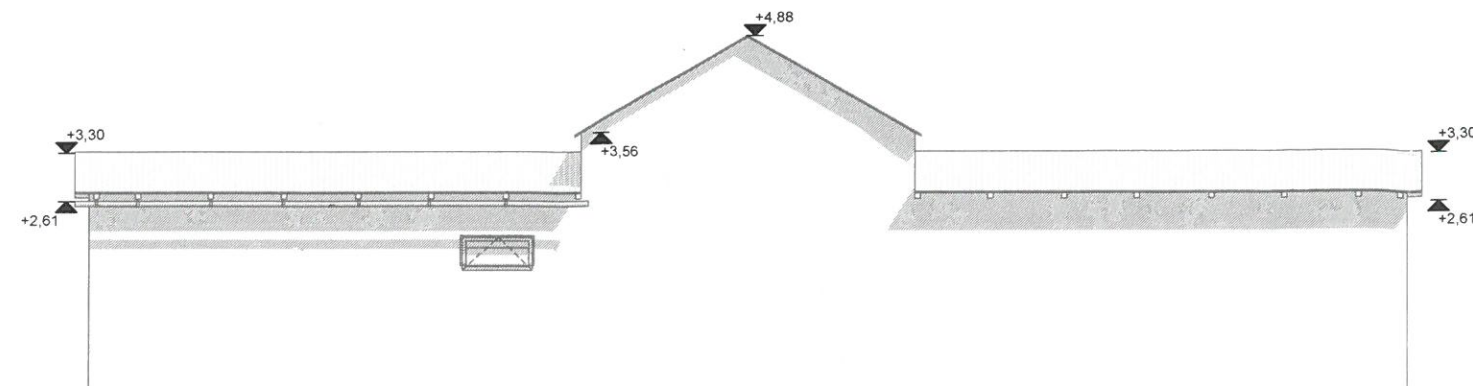
Melléképület meglévő DK-i homlokzat



Melléképület meglévő ÉK-i homlokzat



Melléképület meglévő ÉNY-i homlokzat



**OPTISOL**  
MÉRNÖKI KFT.  
2351 Alsónémedi, Haraszti út 138.  
Adószám: 14295010-2-13

Megbízott:

OPTISOL Mernöki Kft  
2351 Alsónémedi, Haraszti út 138.

**OPTISOL**  
MÉRNÖKI KFT.

Tervezők:

Ádovics Lászlóné É 3 13 -1177 adovics.eva@optisol.co.hu

Molnár István É 01 - 1576 molnar.istvan@optisol.co.hu

Társtervező:

Király-Tóth Attila É 01 - 6422 kiralytoth.attila@optisol.co.hu

Építész munkatárs:

Ádovics László adovics.laszlo@optisol.co.hu

Hodován Katalin hodovan.kata@optisol.co.hu

Építető:

Magyar Evezős Szövetség  
1146 Budapest, Istvánmezei út 1-3.

Építés helyszíne:

1203 Budapest, Vízisport utca 20-28.  
Hrsz.: 170021

Rajz megnevezése:

SIRÁLY CSÓNAKHÁZ

Melléképület meglévő  
metszetek és homlokzatok

Rajzszám:

K-07

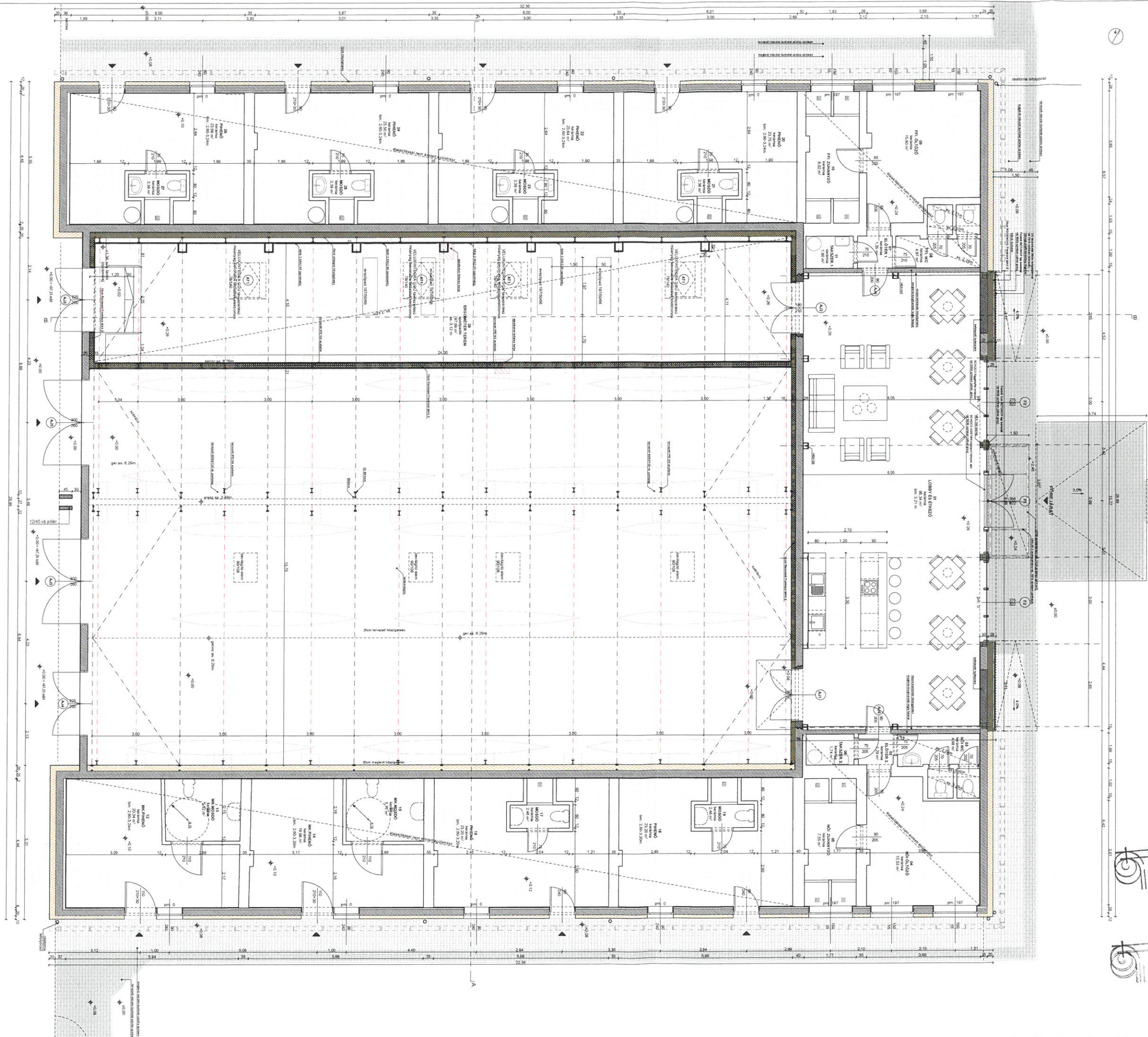
Kelt:

2017. december

Terv típusa: Kiviteli terv

Lépték: m=1:100





Helyiséglista:

01	LOBBY ES ETKEZŐ	95,34 m <sup>2</sup>
02	BLÓTER 2	1,29 m <sup>2</sup>
03	NŐI WC	4,68 m <sup>2</sup>
04	NŐI ÖLTÖZŐ	15,53 m <sup>2</sup>
05	NŐI ZULHANYZÓ	7,55 m <sup>2</sup>
06	TAKSZER 2	1,74 m <sup>2</sup>
07	BLÓTER 1	1,35 m <sup>2</sup>
08	PTI WC	4,67 m <sup>2</sup>
09	PTI ÖLTÖZŐ	15,80 m <sup>2</sup>
10	PTI ZULHANYZÓ	8,02 m <sup>2</sup>
11	TAKSZER 1	1,80 m <sup>2</sup>
12	MK PHEŊŐ	20,34 m <sup>2</sup>
13	MK MOSDÓ	5,62 m <sup>2</sup>
14	MK PHEŊŐ	19,98 m <sup>2</sup>
15	MK MOSDÓ	5,75 m <sup>2</sup>
16	PHEŊŐ	23,20 m <sup>2</sup>
17	MOSDÓ	2,46 m <sup>2</sup>
18	PHEŊŐ	23,20 m <sup>2</sup>
19	MOSDÓ	2,46 m <sup>2</sup>
20	PHEŊŐ	23,75 m <sup>2</sup>
21	MOSDÓ	2,38 m <sup>2</sup>
22	PHEŊŐ	23,64 m <sup>2</sup>
23	MOSDÓ	2,38 m <sup>2</sup>
24	PHEŊŐ	23,50 m <sup>2</sup>
25	MOSDÓ	2,39 m <sup>2</sup>
26	PHEŊŐ	4,60 m <sup>2</sup>
27	MOSDÓ	2,39 m <sup>2</sup>
28	HASÓTÁRKOLO	330,78 m <sup>2</sup>
29	BIOMÉTER TEREM	97,69 m <sup>2</sup>
<b>ÖSSZESEN</b>		<b>774,28 m<sup>2</sup></b>

Jelmagyarázat:  
 - kemény talaj  
 - kerti talaj  
 - meglévő hőszigetelés  
 - tervezett hőszigetelés  
 - vb. szerkezet

Megjegyzés:  
 -0,00 = +97,25 mBf

Megjelenés:  
 OPTISOL Mérnöki Kft.  
 2351 Alsónémedi, Haraszti út 138.  
 Adószám: 14295010-2-13

Tervező:  
 Ádócs László E 314-1177  
 Mohár István E 01-1576  
 Király-Tóth Anna E 01-6422

Építész munkaadó:  
 Ádócs László  
 Hódosán Katalin

Építész szervezet:  
 Magyar Építész Szövetség  
 1146 Budapest, Istvánmező utca 1-3.

Építész helyszín:  
 1203 Budapest, Vízpart utca 20-28.  
 Hsz.: 170021

Rajz megnevezés:  
 CSÓNÁKHÁZ  
 Csónakház tervezett alaprajz

Rajzszám:  
 K-09

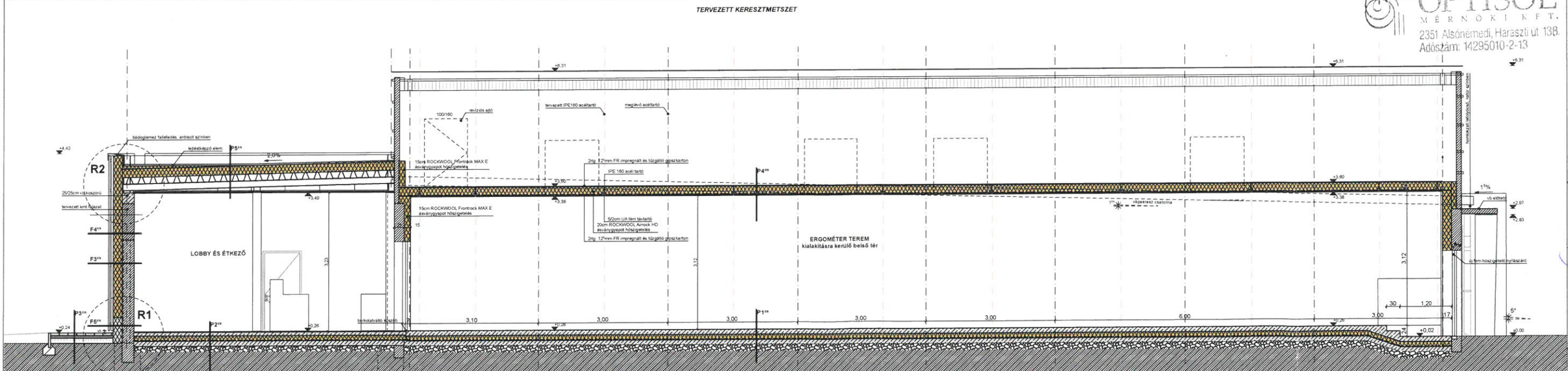
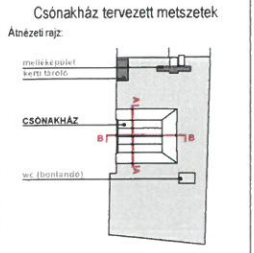
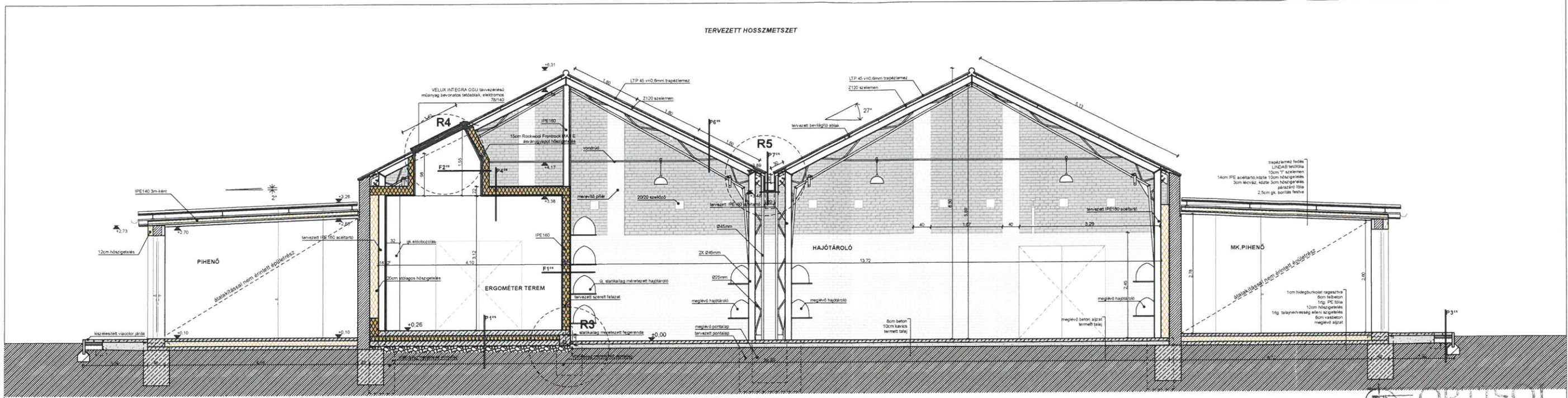
Dátum:  
 2017 december

Tervező:  
 Kivitel terv

**OPTISOL**  
 MÉRNÖKI KFT.  
 2351 Alsónémedi, Haraszti út 138.  
 Adószám: 14295010-2-13

**OPTISOL**  
 MÉRNÖKI KFT.  
 2351 Alsónémedi, Haraszti út 138.  
 Adószám: 14295010-2-13





**OPTISOL**  
MÉRNÖKI KFT.  
2351 Alsónémedi, Haraszti út 138.  
Adószám: 14295010-2-13

- Jelmagyarázat:
- termett talaj
  - kmt falazat
  - meglévő hőszigetelés
  - tervezett hőszigetelés
  - vb szerkezet
- +0,00 = +97,25 mBf

Képfelirat:

OPTISOL Mérnöki Kft.  
2351 Alsónémedi, Haraszti út 138

Tervezők:  
Ádócs László E 313-1777 [ladocs.evs@optisol.eu](mailto:ladocs.evs@optisol.eu)  
Molnár István E 01-1576 [molnar.ista@optisol.eu](mailto:molnar.ista@optisol.eu)  
Tolnai Csilla E 01-6422 [tolnai.csilla@optisol.eu](mailto:tolnai.csilla@optisol.eu)

Építési munkák:  
Ádócs László [ladocs.laszlo@optisol.eu](mailto:ladocs.laszlo@optisol.eu)  
Hódvány Katalin [hodvany.katalin@optisol.eu](mailto:hodvany.katalin@optisol.eu)

Építés:  
Magyar Evezős Szövetség  
1146 Budapest, Istvánmezei út 1-3.

F1*	F2**	F3**	F4**	F5*	F6*	F7**	F8*	F9**	F10*	F11*	F12*	F13*	F14*	F15*	F16*
<b>TALAJON FEKVŐ PADLÓ / Ergométer terem</b>	<b>TALAJON FEKVŐ PADLÓ / Lobby és étkező</b>	<b>ÉPÜLET KÖRÜLI JÁRDÁ</b>	<b>KÖZBENŐ FÖDÉM / Ergométer terem</b>	<b>ZÁRÓFÖDÉM / Lobby és étkező</b>	<b>NYERKEGTETŐ / HAJÓTÁROLÓ</b>	<b>SZERELT VÁLASFAL / Ergométer terem</b>	<b>SZERELT VÁLASFAL / Ergométer terem tetelék</b>	<b>HOMLOKZATI TEREHFORDÓ FAL / Lobby és étkező</b>	<b>HOMLOKZATI TEREHFORDÓ FAL / Lobby és étkező</b>	<b>LÁBZATI FAL / Lobby és étkező</b>					
47mm GRABOSPORT Prima, addá szaliban (483_00_273) Műanyag LP 300 nagyszál vakál falhoz: C25/30-NC2-24-F3 PE fólia nedvszárazság zárgátás ALUTRO TEREM AZ-21 150 légszivattyú hőszigetelés talpaprós aléna szig. BURCSIZÓ GRUNDÜV4 vakál sziget. C25/30-NC2-24-F3 teherbíró fal tömlőzetet levezető termet talaj	1,0cm gress lap barkolat CM80C 7 Fin ragasztóhabarcs vakál falhoz: C25/30-NC2-24-F3 PE fólia nedvszárazság zárgátás ALUTRO TEREM AZ-21 150 légszivattyú hőszigetelés talpaprós aléna szig. BURCSIZÓ GRUNDÜV4 vakál sziget. C25/30-NC2-24-F3 teherbíró fal tömlőzetet levezető termet talaj	6,0cm betonszilárda homokréteg tömlőzetet zárgátó tömlőzetet levezető termet talaj	2,5cm 12mm RF impregnált és tűzálló gipszkarton UA fólia vízszigetelés, IPE tartók rögzítve IPE160 acél tartók Fenax 6,5000 tűvédővel bevonatással, kötés 20mm ROCKWOOL Armoak HD ásványgyapot hőszigetelés UA fólia vízszigetelés, IPE tartók rögzítve DOKKEN Delta Befűtés, álműanyag levezető csatlakozás 2cm 2,5cm	11g Rámpavető & lapvételmentes, 2,5cm vastag, poliszulfidok, lemez csapadékvíz elvezetés mechanikus rögzítéssel, rugalmas szigetelés (előtöltés: 10cm vastag ásványgyapot hőszigetelés) kiszáradt / "dobogó" szigetelő Rockwool Rockslab kiegészítő elem Rockwool Max E hőszigetelő hőszigetelés PE fólia párolgástól védő (szellőztetéses kialakítás) Hővezető acél tartók bevonatással, legfeljebb HBA 100-as vastag álműanyag rögzítő elem 2cm 2,5cm RF impregnált és tűzálló gipszkarton beütésvédő gipszlemez	45mm LINDAB Coverline LFA 0,5 fűtővezeték tartóelem szálak szaliban Z 120 1,3-as vastag, 1,6m köztávú IPE 160 acél tartók Fenax 6,5000 tűvédővel bevonatással, rögzítés megerősítő tartóval VAPA ERŐSZ / HAJÓTÁROLÓ LINDAB rámpavető 1% lejtésben, 20mm vastagságban 3x8 DVI Vízg. csatlakozás falhoz DOKKEN szellőtől védő deszka borítás, impregnált bevonattal	2,5cm beütésvédő gipszlemez 2g. 12mm RF impregnált és tűzálló gipszkarton UA fólia vízszigetelés, 30cm beütésvédővel IPE tartók kötéssel IPE160 acél tartók Fenax 6,5000 tűvédővel bevonatással, kötés 15mm ROCKWOOL Armoak HD ásványgyapot hőszigetelés UA fólia vízszigetelés, 30cm beütésvédővel IPE tartók kötéssel 2g. 12mm RF impregnált és tűzálló gipszkarton beütésvédő gipszlemez	2,5cm beütésvédő gipszlemez 2g. 12mm RF impregnált és tűzálló gipszkarton UA fólia vízszigetelés, 30cm beütésvédővel IPE tartók kötéssel IPE160 acél tartók Fenax 6,5000 tűvédővel bevonatással, kötés 15mm ROCKWOOL Armoak HD ásványgyapot hőszigetelés UA fólia vízszigetelés, 30cm beütésvédővel IPE tartók kötéssel 2g. 12mm RF impregnált és tűzálló gipszkarton beütésvédő gipszlemez	3,0cm fa letekercelt RAL 7016 szettrel szaliban fa letekercelt RAL 7016 szettrel szaliban fa előtöltés RAL 7016 szettrel szaliban meglévő tegla falhoz 20mm hőszigetelés távtartóval rögzítve Bassett Ötvenperce vakozással L3, RAL 9006 szálak szaliban 30mm ROCKWOOL Firemax MAX E hőszigetelés 25cm 25cm 1cm	3,0cm fa letekercelt RAL 7016 szettrel szaliban fa letekercelt RAL 7016 szettrel szaliban fa előtöltés RAL 7016 szettrel szaliban meglévő tegla falhoz 20mm hőszigetelés távtartóval rögzítve Bassett Ötvenperce vakozással L3, RAL 9006 szálak szaliban 30mm ROCKWOOL Firemax MAX E hőszigetelés 25cm 25cm 1cm	3,0cm fa letekercelt RAL 7016 szettrel szaliban fa letekercelt RAL 7016 szettrel szaliban fa előtöltés RAL 7016 szettrel szaliban meglévő tegla falhoz 20mm hőszigetelés távtartóval rögzítve Bassett Ötvenperce vakozással L3, RAL 9006 szálak szaliban 30mm ROCKWOOL Firemax MAX E hőszigetelés 25cm 25cm 1cm	3,0cm fa letekercelt RAL 7016 szettrel szaliban fa letekercelt RAL 7016 szettrel szaliban fa előtöltés RAL 7016 szettrel szaliban meglévő tegla falhoz 20mm hőszigetelés távtartóval rögzítve Bassett Ötvenperce vakozással L3, RAL 9006 szálak szaliban 30mm ROCKWOOL Firemax MAX E hőszigetelés 25cm 25cm 1cm				

Építés helye:  
**1203 Budapest, Vízpart utca 20-2B.**  
Hsz.: 170021

Rajz megnevezése: **SÍRÁLY CSÓNAKHÁZ**

Csónakház tervezett metszetei

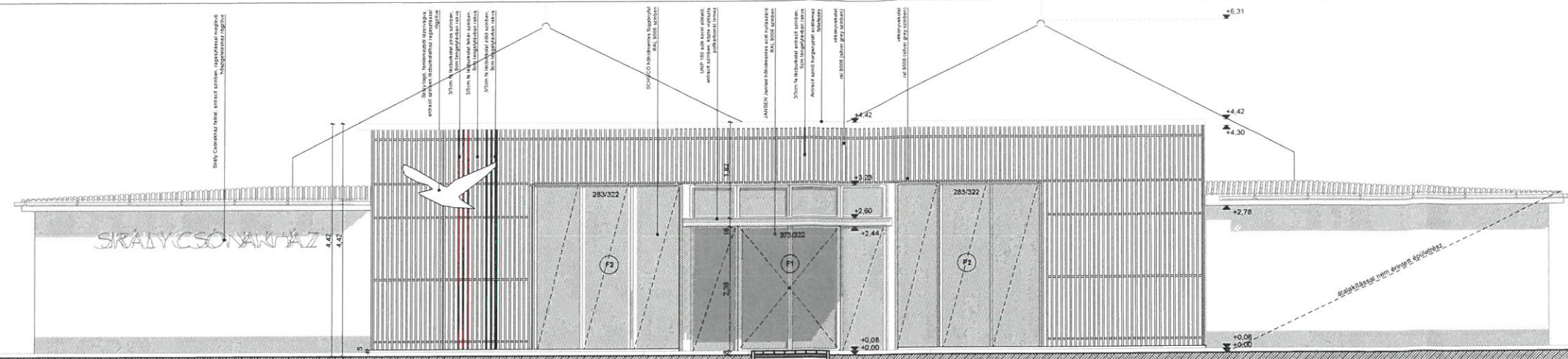
Rajzszám: **K-10**

Készítve: 2017 december

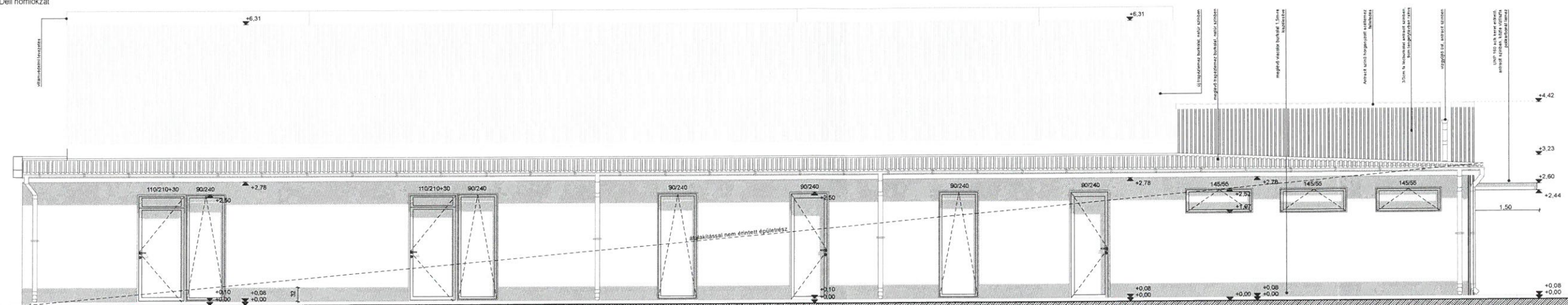
Tervezők: **Kövitai Terv**

Lépték: m:1:50

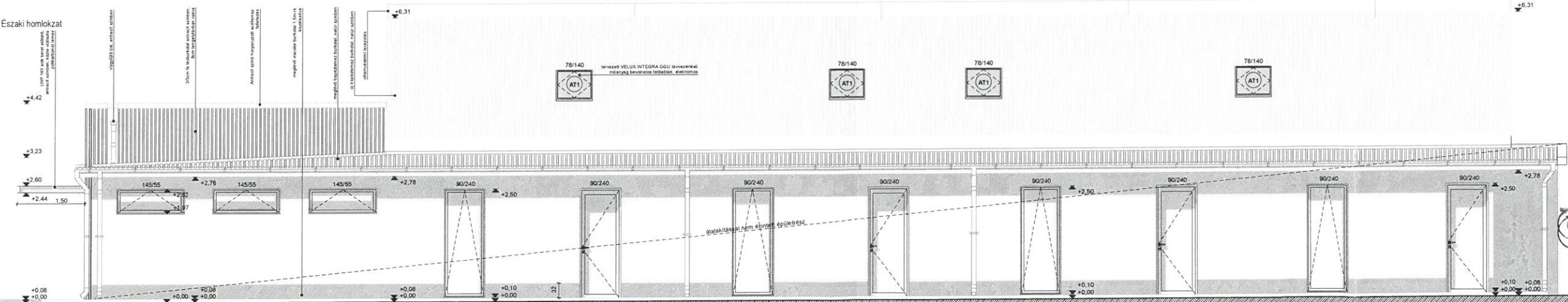
Csónakház tervezett Keleti homlokzat



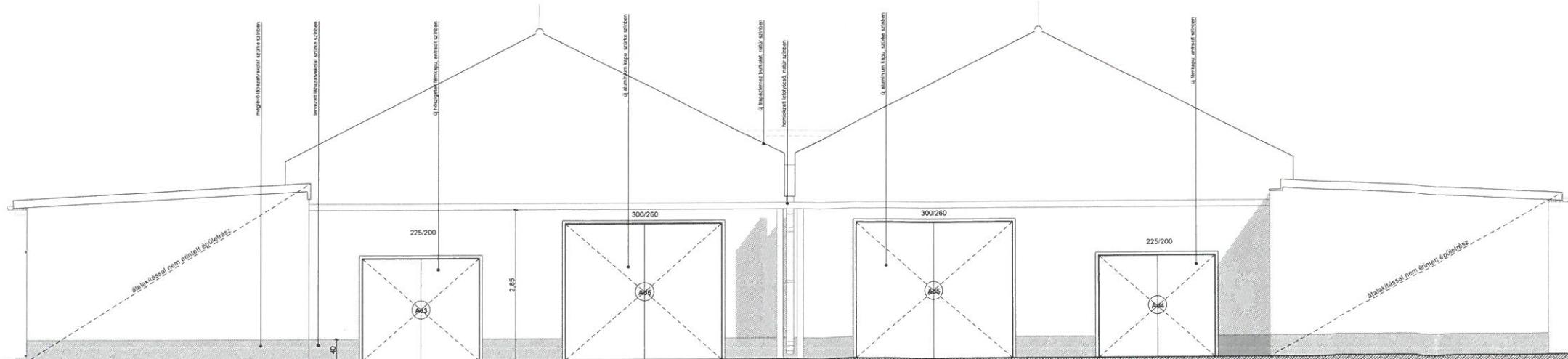
Csónakház tervezett Déli homlokzat



Csónakház tervezett Északi homlokzat

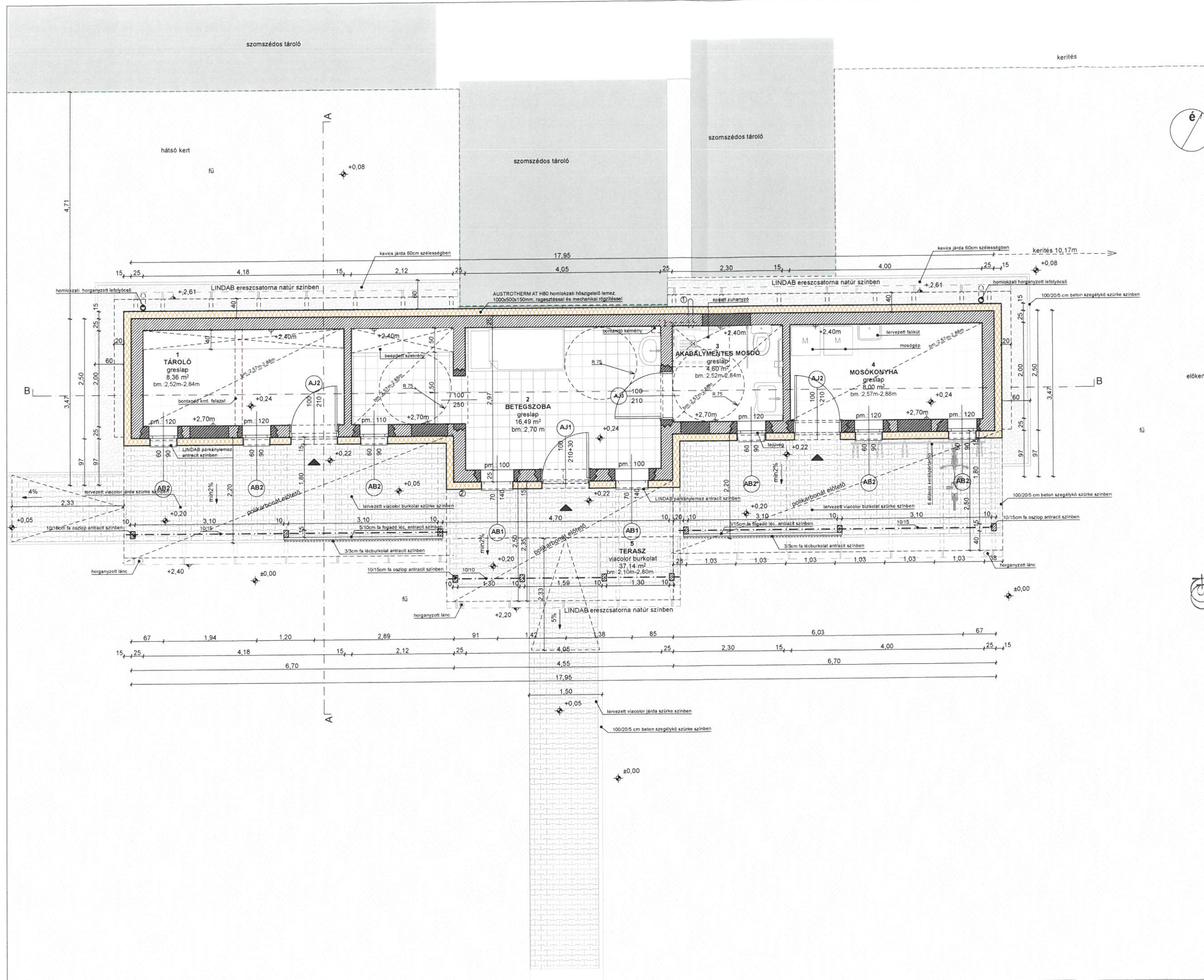


Csónakház tervezett Nyugati homlokzat

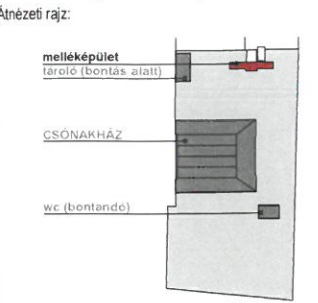


**OPTISOL**  
MÉRNÖKI RT.  
2351 Alsónémedi, Haraszti út 138  
Adószám: 14295010-2-13

Munkát készítette: OPTISOL Mérnöki Kft. 2351 Alsónémedi, Haraszti út 138	
Tervező: Adorcsányi László E 313-1377	adocs@optisol.hu
Munka vezetője: Molnár István E 01-1576	molnar@optisol.hu
Tervező: Király-Tóth Anna E 01-6422	kiraly@optisol.hu
Építési munkatárs: Adorcsányi László	adocs@optisol.hu
Építési munkatárs: Hódosiné Katalin	hodos@optisol.hu
Építési hely: Magyar Élelmiszer Szövetség 1146 Budapest, Istvánmezei út 1-3.	
Építési hely: 1203 Budapest, Várospart utca 20-28. Hsz.: 170021	
Rajz megnevezése: Csónakház tervezett homlokzatok	Rajzszám: K-11
Dátum: 2017 december	Terv státusz: Kivetteli terv



**Melléképület koncepcióterv**



Helyiséglista:

1	tároló	2,40/2,70m	8,36m <sup>2</sup>
2	betegszoba	2,40/2,70m	16,49m <sup>2</sup>
3	aknament mosdó	2,40/2,70m	4,60m <sup>2</sup>
4	mosókonyha	2,40/2,70m	8,00m <sup>2</sup>
			<b>37,45 m<sup>2</sup></b>
5	fedett terasz	2,67-2,15m	37,14 m <sup>2</sup>

- Jelmagyarázat:
- meglévő kmt. falazat
  - tervezett kmt. falazat
  - új nyílászáró/nyílás
  - tervezett AUSTROTHERMAT-H80 hősziget
  - bontandó falazat/kemény
  - tervezett fa szerkezetek
  - meglévő vízbekötés helye
  - meglévő árambekötés helye

Megjegyzés:  
+0,00 = +97,25 mBf

**OPTISOL**  
MÉRNÖKI KFT.  
2351 Alsónémedi, Haraszti út 138.  
Adószám: 14295010-2-13

Megbízó:  
OPTISOL Mernöki Kft  
2351 Alsónémedi, Haraszti út 138.



Tervezők:  
Adócs László É 3 13-1177 adovics.ewa@optisol.co.hu

Molnár István É 01-1576 molnar.istvan@optisol.co.hu

Társ tervező:  
Király-Tóth Attila É 01-6422 kiralytoth.attila@optisol.co.hu

Építész munkatárs:  
Adócs László adovics2.laszlo@optisol.co.hu  
Hodován Katalin hodovan.kata@optisol.co.hu

Építész:  
Magyar Evezős Szövetség  
1146 Budapest, Istvánmezei út 1-3.

Építési helyszín:  
1203 Budapest, Vizisport utca 20-28.  
Hrsz.: 170021

Rajz megnevezése: SIRÁLY CSÓNÁKHÁZ  
Melléképület tervezett alaprajz

Rajzszám: K-12  
Kelt: 2017. december  
Terv típusa: Kiviteli terv  
Lépték: m=1:50

**R1 talajon fekvő padló rétegrend**

7<sup>2</sup>mm csúszásmentes greslap burkolat  
 3mm LB-Knauf PROFIFLEX/Profi ragasztó  
 1rtg. KEMIKÁL SORIFLEX 1K flexibilis, felületelőkészítő víz és páraszigetelés  
 8cm C20 úsztatott Baumit esztrich aljzat  
 5cm AT-L5 polisztirolhab lemez hőszigetelés  
 4mm 1rtg. SBS OXID DUO lemez, VILLAS EO-G4 F/K, extra üvegszövet hordozóréteg vízszigetelés  
 1rtg. talajnedv.elleni szig. EUROSZIG GRUND GV4  
 15cm C25/30 vasalt aljzattal  
 15cm kavicsfeltöltés  
 termett talaj

**R2 terasz rétegrend**

6,0cm térkő burkolat azürke színben 10/20/6cm 4<sup>3</sup>cm  
 3cm homokágy  
 10cm tömörített zúzottkő  
 15,0cm tömörített kavicságy  
 termett talaj

**R3 tető rétegrend**

LINDAB Coverline LPA 0,5 filcbevonatos tűzhorganyzott trapézlemez Classic bevonattal standard színben  
 1rtg. LINDAB LPZ-110 hőberősítésű műanyag párafékező fólia  
 5/2<sup>5</sup>cm tetőlécezés  
 10/15cm szarufa  
 14cm Rockwool Airrock LD kőzetgyapot hőszigetelés fa gerenda között  
 1rtg. LINDAB LPZ-110 párazáró fólia  
 5/5cm lécváz, 50cm tengelyközzel  
 2,5cm 2rtg. 12<sup>5</sup>mm RF impregnált és tűzgátló gipszkarton  
 1rtg. glettelés, festés fehér színben

**R4 tető rétegrend/terasz felett**

1cm nem égve csepegő polikarbonát fehér színben  
 2<sup>5</sup>/5cm tetőlécezés  
 10/15cm szarufa

**R5 homlokzati fal rétegrend**

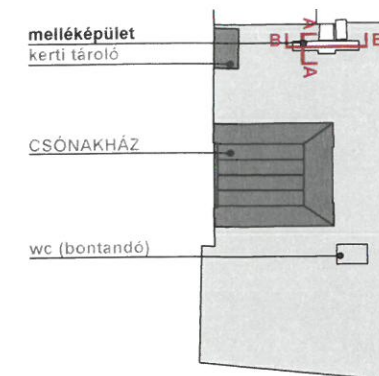
1<sup>5</sup> belső oldali vakolat  
 25cm meglévő kmt. falazat  
 15cm AUSTROTHERM AT H80 EPS hőszigetelés  
 1rtg. Baumit Granopor Top vékonyvakolat, fehér színben

**R5\* lábazati fal rétegrend**

1<sup>5</sup> belső oldali vakolat  
 25cm meglévő kmt. falazat  
 15cm AUSTROTHERM Expert fix zártcellás hőszigetelés  
 1rtg. Baumit Mosaik Top műgyantás vékonyvakolat, szürke színben

**Melléképület tervezett metszetek, homlokzatok**

Átnézeti rajz:



Jelmagyarázat:

- meglévő kmt. falazat
- új nyílászáró/nyílás
- tervezett AUSTROTHERM AT-H80 hőszig.
- tervezett Rockwool Airrock HD hőszig.
- tervezett AUSTROTHERM AT-N 150 hőszig.
- tervezett AUSTROTHERM Expert fix hőszig.
- tervezett fa szerkezetek

Megjegyzés:

+0,00 = +97,25 mBf

Megbízott:

OPTISOLMérnöki Kft  
 2351 Alsónémedi, Haraszti út 138.



Tervezők:

Ádovics Lászlóné É 3 13 - 1177 adovics.eva@optisol.co.hu

Molnár István É 01 - 1576 molnar.istvan@optisol.co.hu

Társ tervező:

Király-Tóth Attila É 01 - 6422 kiralytoth.attila@optisol.co.hu

Építész munkatárs:

Ádovics László adovics2.laszlo@optisol.co.hu

Hodován Katalin hodovan.kata@optisol.co.hu

Építető:

Magyar Evezős Szövetség  
 1146 Budapest, Istvánmezei út 1-3.

Építés helyszíne:

1203 Budapest, Vízisport utca 20-28.  
 Hrsz.: 170021

Rajz megnevezése:

SIRÁLY CSÓNAKHÁZ  
 Melléképület metszetek

Rajzszám:

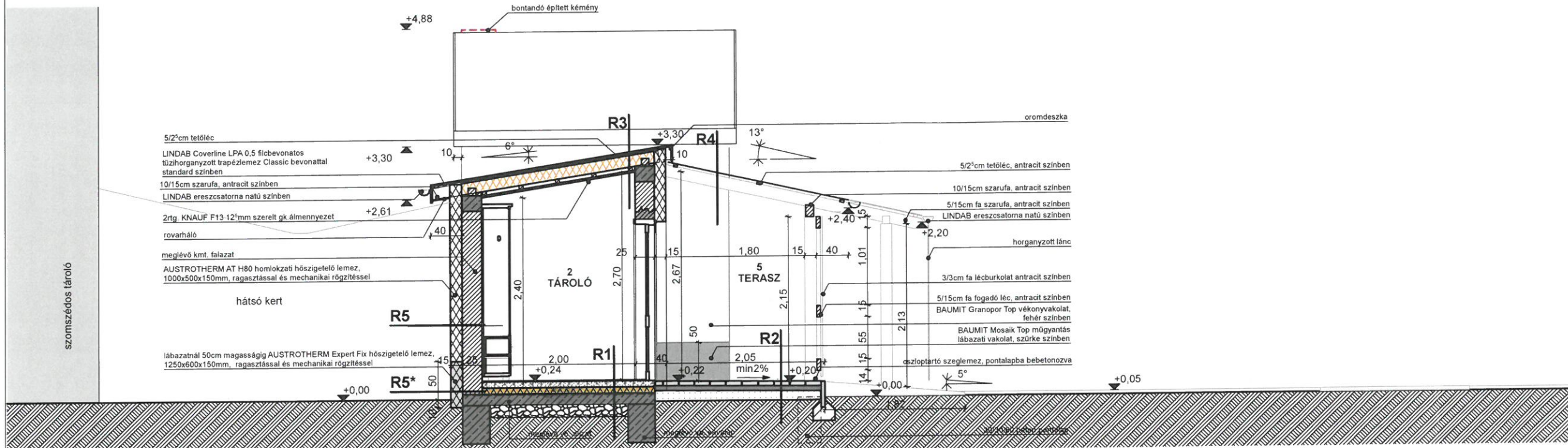
K-13

Kelt:

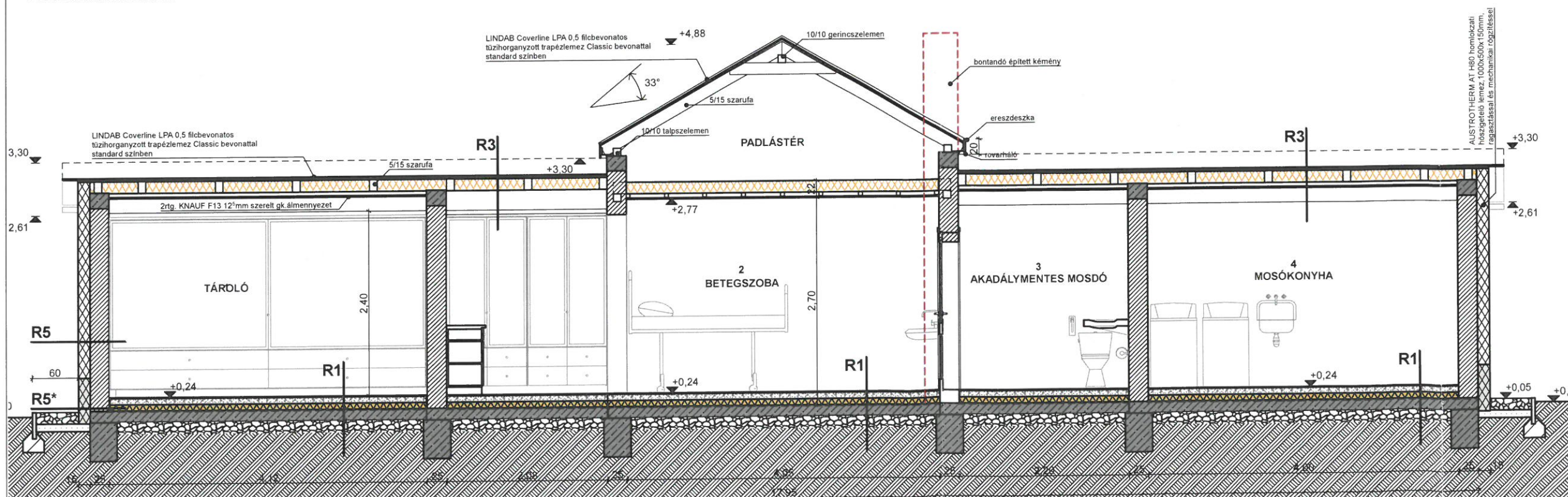
2017. december

Terv típusa: Kiviteli terv

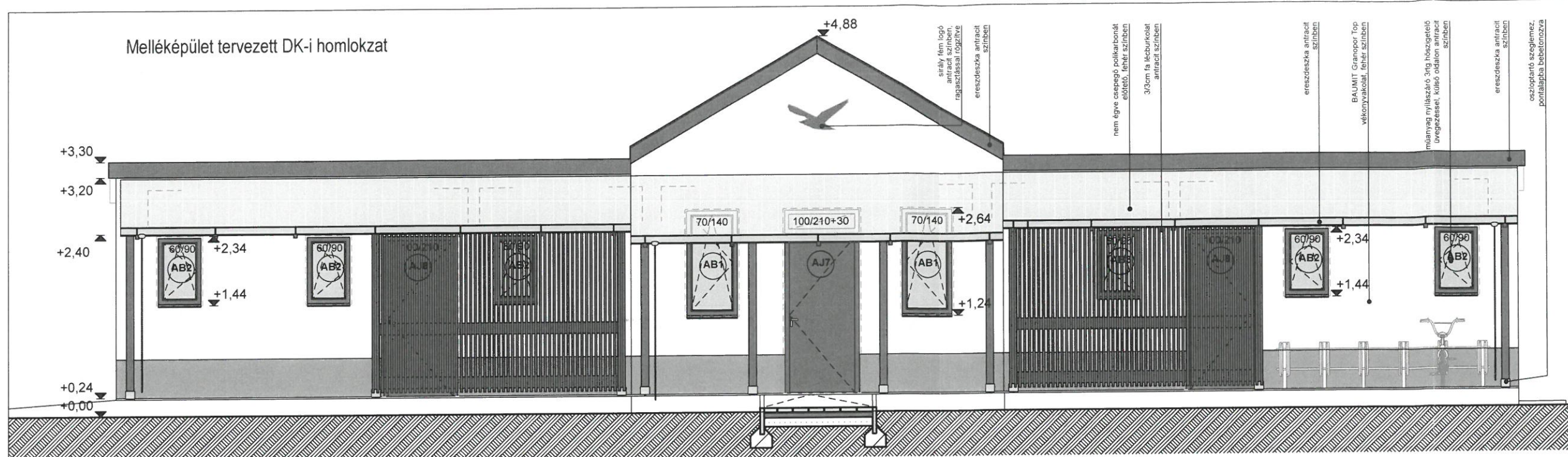
Lépték: m=1:50



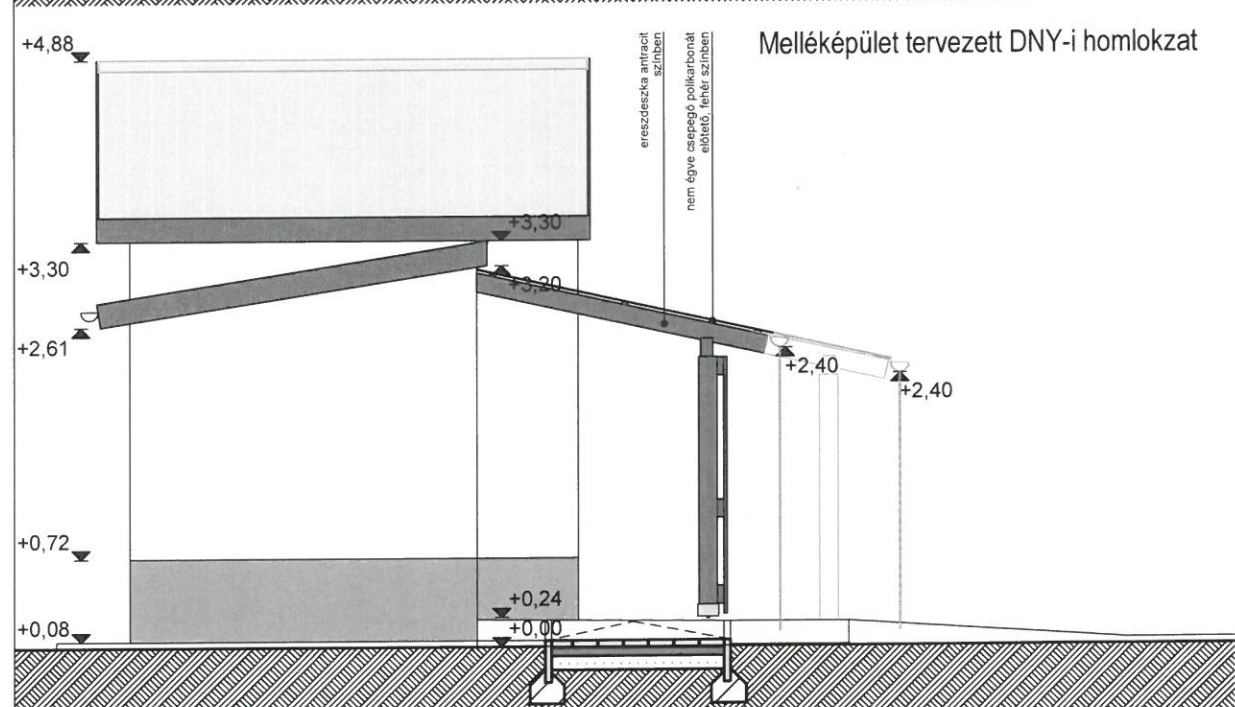
A-A keresztmetszet



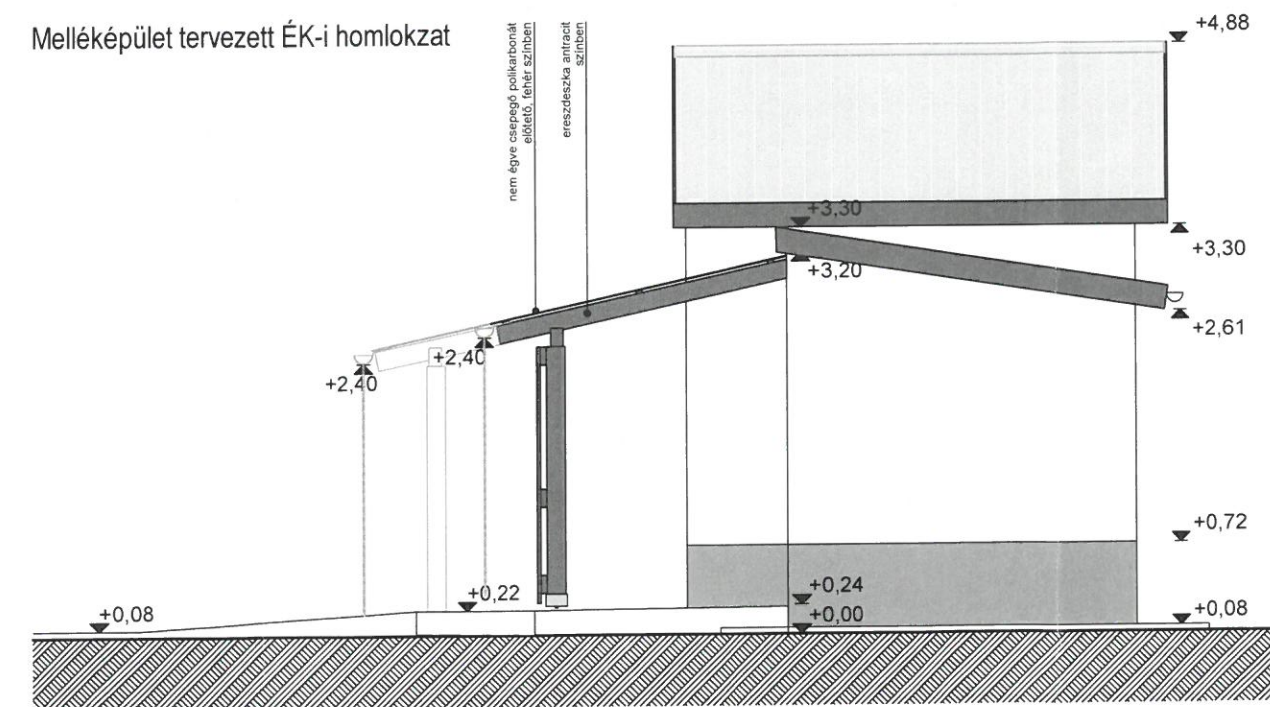
B-B hosszmetset



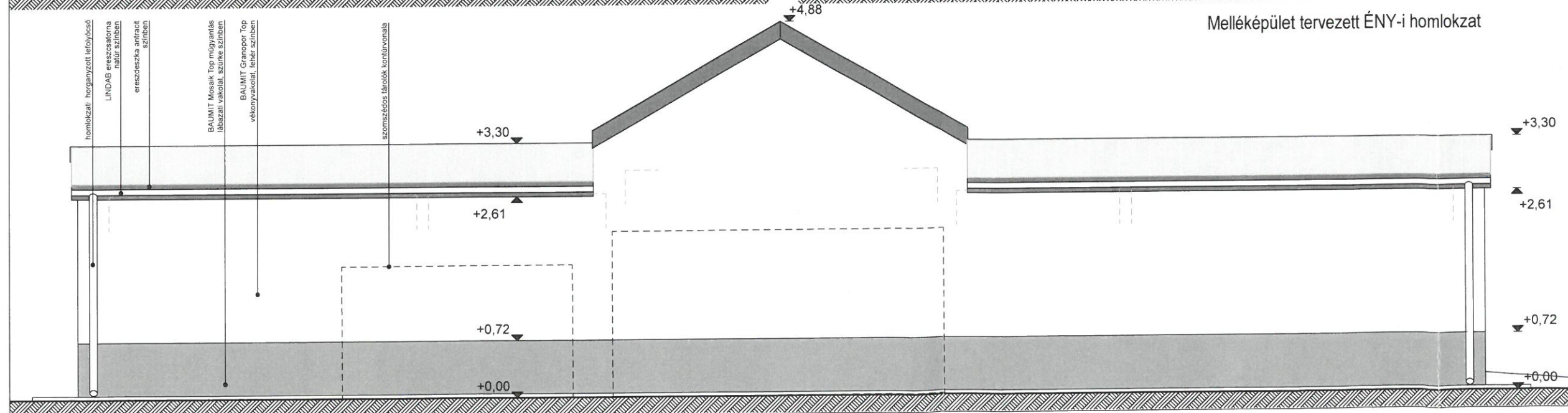
Melléképület tervezett DK-i homlokzat



Melléképület tervezett DNY-i homlokzat



Melléképület tervezett ÉK-i homlokzat



Melléképület tervezett ÉNY-i homlokzat

**OPTISOL**  
MÉRNÖKI KFT.  
2351 Alsónémedi, Haraszi út 138.  
Adószám: 14295010-2-13

Megbízott:  
**OPTISOL**Mérnöki Kft  
2351 Alsónémedi, Haraszi út 138.

**OPTISOL**  
MÉRNÖKI KFT.

Tervezők:  
Ádovics Lászlóné É 3 13 -1177 adovics.eva@optisol.co.hu

Molnár István É 01 - 1576 molnar.istvan@optisol.co.hu

Társ tervező:  
Király-Tóth Attila É 01 - 6422 kiralytoth.attila@optisol.co.hu

Építész munkatárs:  
Ádovics László adovics2.laszlo@optisol.co.hu  
Hodován Katalin hodovan.kata@optisol.co.hu

Építető:  
Magyar Evezős Szövetség  
1146 Budapest, Istvánmezei út 1-3.

Építés helyszíne:  
1203 Budapest, Vízisport utca 20-28.  
Hrsz.: 170021

Rajz megnevezése: **SIRÁLY CSÓNAKHÁZ**  
**Melléképület homlokzatok**

Rajzszám:  
**K-14**

Kelt: 2017. december  
Terv típusa: **Kiviteli terv**  
Lépték: m=1:50

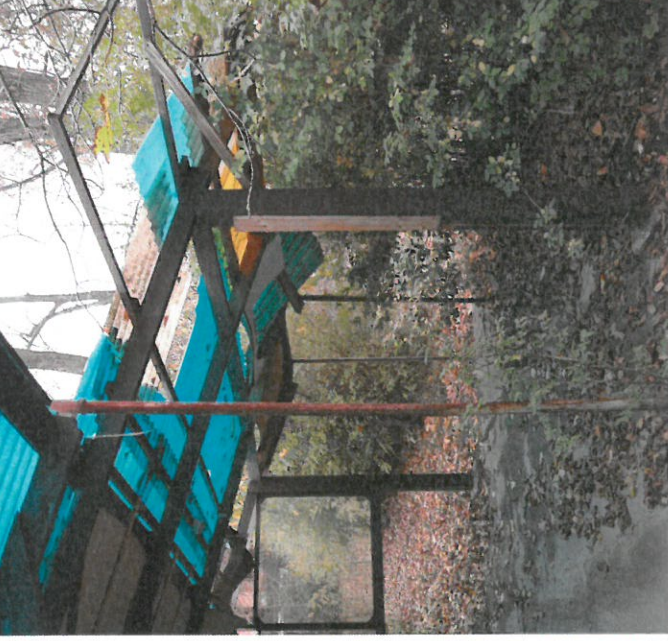


**OPTISOL**  
M É R N Ő K I K F T.  
2351 Alsónémedi, Heraszti út 138.  
Adószám: 14295010-2-13

Megbízott:

**OPTISOL**Mérmőki Kft  
2351 Alsónémedi, Heraszti út 138.

**OPTISOL**  
M É R N Ő K I K F T.



Tervezők:  
Ádovics Lászlóné / É 3 13 - 1177 [adovics.eva@optisol.co.hu](mailto:adovics.eva@optisol.co.hu)

Molnár István / É 01 - 1576 [molnar.istvan@optisol.co.hu](mailto:molnar.istvan@optisol.co.hu)

Társanézók:  
Király-Tóth Attila / É 01 - 6422 [kralytoth.attila@optisol.co.hu](mailto:kralytoth.attila@optisol.co.hu)

Építész munkatársak:  
Ádovics László [adovicsz.laszlo@optisol.co.hu](mailto:adovicsz.laszlo@optisol.co.hu)  
Hodován Katalin [hodovan.kata@optisol.co.hu](mailto:hodovan.kata@optisol.co.hu)

Építelő:  
Magyar Evezős Szövetség  
1146 Budapest, Istvánmezei út 1-3.

Építési helyszíne

1203 Budapest, Vízisport utca 20-28.  
Hrsz.: 170021

Rajz megnevezése

**SIRÁLY CSÓNAKHÁZ**

**Meglévő állapot bemutatása**

Rajzszám

**K-15**

Kelt

2017. december

Terv típusa

**Kiviteli terv**

Lépték:





Megbízott:

**OPTISOL**Mérnöki Kft

2351 Alsónémedi, Haraszti út 138.



Tervezők:

Ádóvics Lászlóné É 3 13 -1177 adovics.laszlo@optisol.co.hu

Molnár István É 01 - 1576 molnar.istvan@optisol.co.hu

Társ tervező:

Király-Tóth Attilia É 01 - 6422 kiralytoth.attila@optisol.co.hu

Építész munkatárs:

Ádóvics László adovics.laszlo@optisol.co.hu

Hodován Katalin hodovan.kata@optisol.co.hu

Építető:

Magyar Evezős Szövetség  
1146 Budapest, Istvánmezei út 1-3.

Építész helyszíne

1203 Budapest, Vízisport utca 20-28.  
Hrsz.: 170021

Rajz megnevezése

**SIRÁLY CSÓNAKHÁZ**

**Látványtervek 3/1**

Rajzsorszám

**K-16**

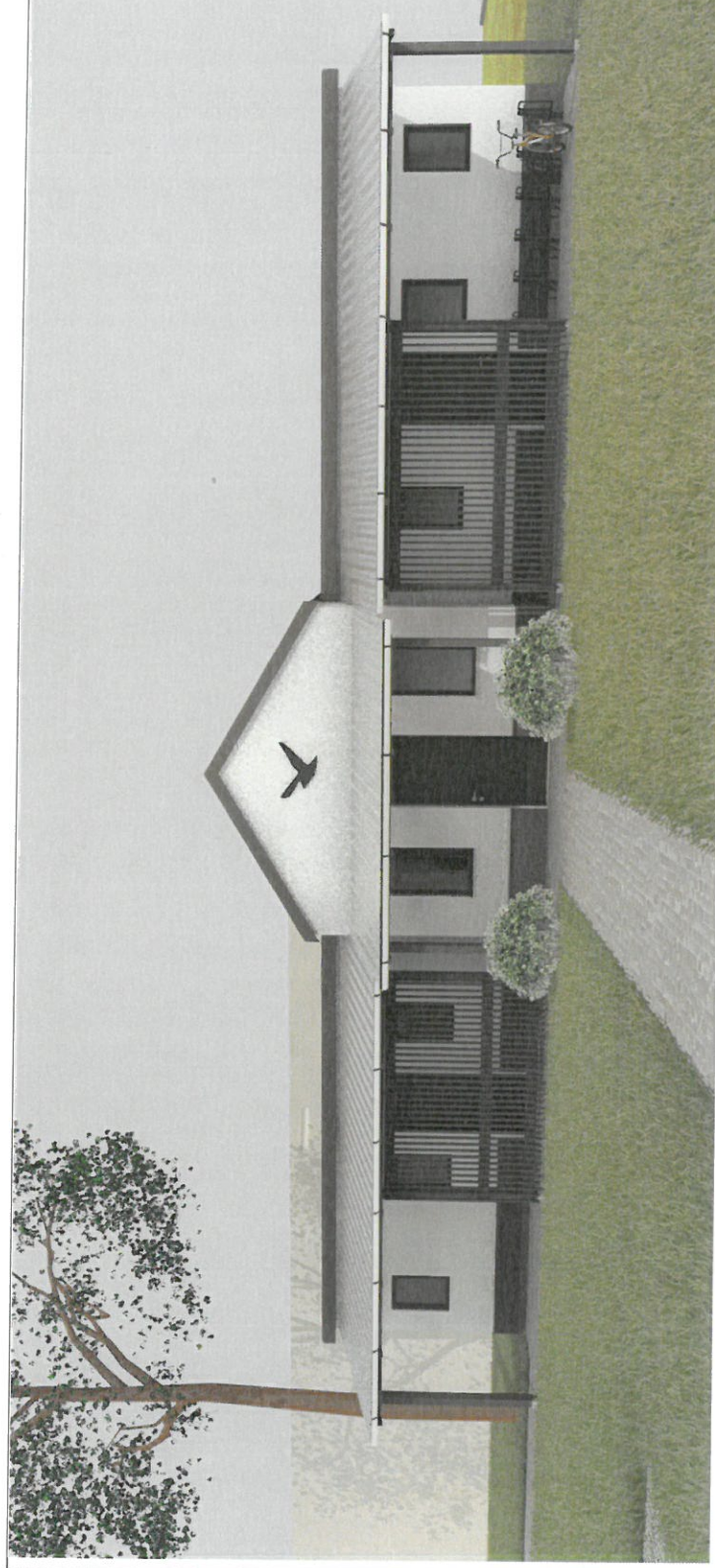
Kélt

2017. december

Terv típusa **Kiviteli terv**

Lepték:

m=1:500



Megbízott:

**OPTISOL Mérnöki Kft**  
2351 Alsónémedi, Haraszti út 138.



Tervezők:

Ádovics Lászlóné É 3 13 -1177 adovics.eva@optisol.co.hu

Molnár István É 01 - 1576 molnar.istvan@optisol.co.hu

Társ tervező:

Király-Tóth Attila É 01 - 6422 kiralytoth.attila@optisol.co.hu

Építész munkatárs:

Ádovics László adovics.laszlo@optisol.co.hu

Hodován Katalin hodovan.katalin@optisol.co.hu

Építő:

Magyar Evezős Szövetség  
1146 Budapest, Istvánmezei út 1-3.

Építés helyszíne

1203 Budapest, Vízisport utca 20-28.  
Hrsz.: 170021

Rajz megnevezése

**SIRÁLY CSÓNAKHÁZ**  
**Látványtervek 3/2**

Rajzszám:

**K-17**

Kelt:

2017. december

Terv típusa Kiviteli terv

Lépték:

m=1:500



**OPTISOL**  
M É R N Ő K I K F T.  
2351 Alsónémedi, Haraszti út 138.  
Adószám: 14295010-2-13

Megbízott:

**OPTISOL Mérnöki Kft**  
2351 Alsónémedi, Haraszti út 138.

**OPTISOL**  
M É R N Ő K I K F T.

Tervező:

Ádovics Lászlóné É 3 13 - 1177 adovics.eva@optisol.co.hu

Molnár István É 01 - 1576 molnar.istvan@optisol.co.hu

Társ tervező:

Király-Tóth Attila É 01 - 6422 kiralytoth.attila@optisol.co.hu

Építész munkatárs:

Ádovics László adovics.laszlo@optisol.co.hu

Hodován Katalin hodovan.kata@optisol.co.hu

Építető:

Magyar Evezős Szövetség  
1146 Budapest, Istvánmezei út 1-3.

Építés helyszíne

1203 Budapest, Vízisport utca 20-28.  
Hrsz.: 170021

Rajz megnevezése

**SIRÁLY CSÓNAKHÁZ**  
**Látványtervek 3/3**

Rajzsám:

**K-18**

Kelt

2017. december

Terv típusa

**Kiviteli terv**

Lépték:

m=1:500