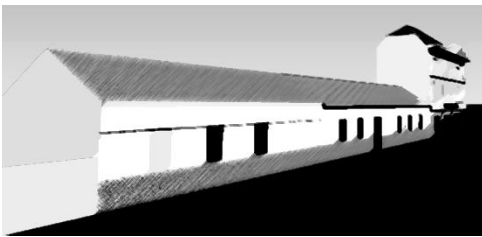


FŐÉPÍTÉSI VÉLEMÉNY

Bp. XX. kerület Kossuth Lajos utca 68.



Az építési telek Pesterzsébet egyik fő utcáján fekszik, a Szent Erzsébet tér és a Tátra téri piac között. Bár a régi főutca, átmenetileg, vesztett a vonz erejéből, csak úgy, mint más hasonló fővárosi főutca (Kossuth Lajos).



Ez részben a nagy átmenő forgalom, részben a nagybevásárló helyek olcsóbb kínálata miatt volt. Még is az utóbbi évben több érdeklődő kereste fel a főépítész irodát, hogy az előnyös beépítési lehetőségeket kihasználva, épületet vegyen vagy terveztesse az utcában.

A mai földszintes beépítés nem használja ki az építési lehetőségeket. A jelenlegi beépítettség nem haladja meg 25-30%. A telken Vt-H/LK2 jelű építési övezetben három szintes, legfeljebb 9 m magas épület építhető, a telek 60%-án állhat ház. A földszinten nem helyezhető el lakás, de az emeleteken, kétszinten 5-6 lakás épülhet. A zaj ellen akár hátrébb húzott homlokzati megoldással, tetőteraszok is kialakíthatók.



A távlatban a pesterzsébeti Kossuth Lajos utca gyalogos prioritású utca lesz, akkor jelentősen csökken majd az átmenő forgalom zajhatása. Várhatóan majd újra többen sétálnak, vásárolnak a megújult főutcán.

2020. 12. 08.

R.Takács Eszter
Pesterzsébet főépítésze