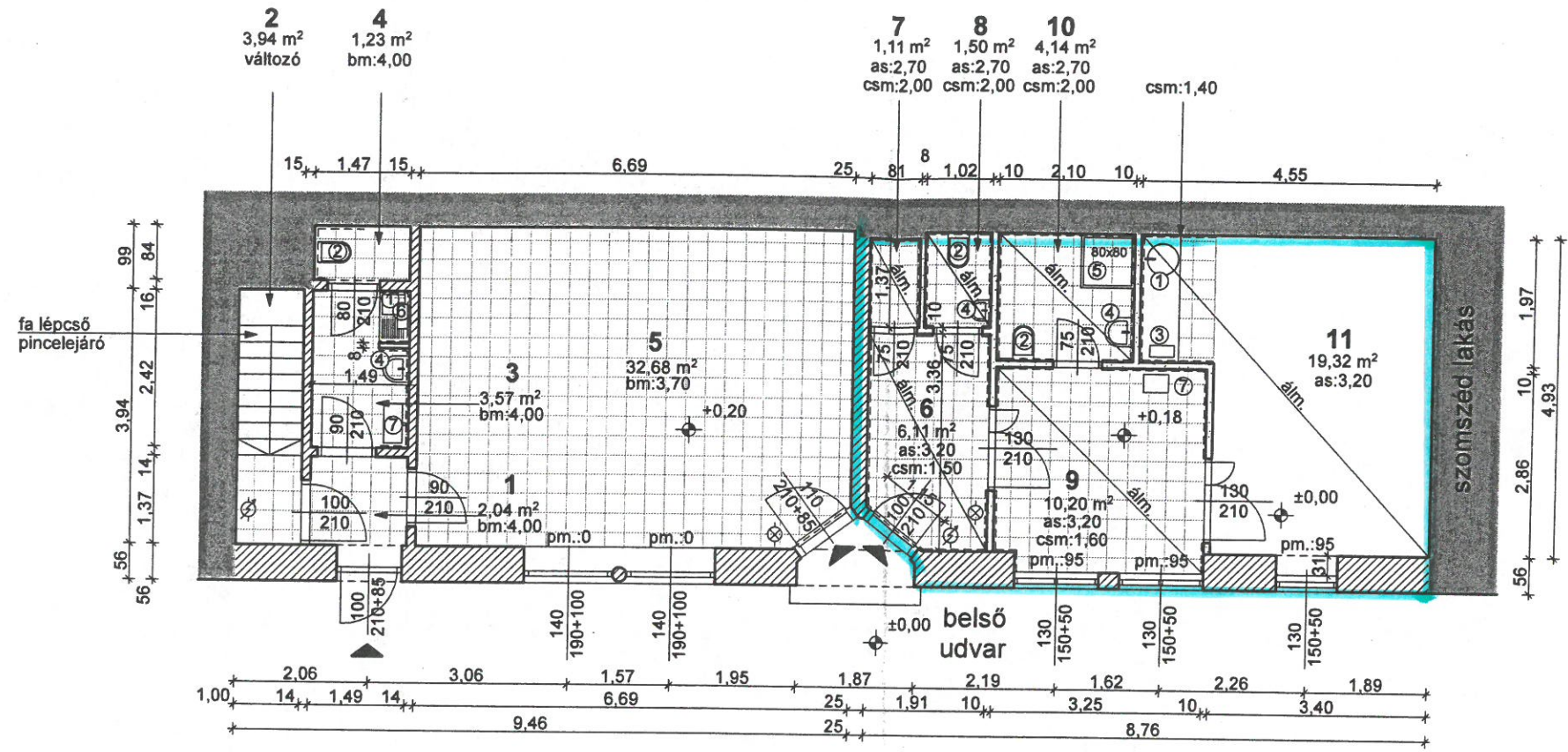


Felmért alaprajz m=1:100



HELYISÉGLISTA / VÖRÖSKERESZT IRODA/:

1	ELŐTÉR	2,04 m <sup>2</sup>	kerámia
2	PINCE LEJÁRÓ	3,94 m <sup>2</sup>	kerámia
3	TEAKONYHA	3,57 m <sup>2</sup>	kerámia
4	WC	1,23 m <sup>2</sup>	kerámia
5	IRODA	32,68 m <sup>2</sup>	kerámia
ÖSSZESEN:		43,46 m <sup>2</sup>	

HELYISÉGLISTA:

6	ELŐTÉR	6,11 m <sup>2</sup>	kerámia
7	TÁROLÓ	1,11 m <sup>2</sup>	kerámia
8	WC	1,50 m <sup>2</sup>	kerámia
9	IRODA	10,20 m <sup>2</sup>	kerámia
10	FÜRDŐSZOBA	4,14 m <sup>2</sup>	kerámia
11	IRODA	19,32 m <sup>2</sup>	lam. parketta
ÖSSZESEN:		42,38 m <sup>2</sup>	

JELMAGYARÁZAT:

MOSOGATÓ	①
WC	②
ELEKTROMOS FŐZŐLAP	③
MOSDÓ	④
ZUHANYZÓ	⑤
VILL. BOJLER	⑥
GÁZKAZÁN	⑦
VILLANYÓRA	⊗
GÁZÓRA	⊗
TÉGLA FAL	▨
GK. FAL	▩

MEGJEGYZÉS:

A (jelenleg) Vöröskereszt által használt helyiséghez tartozó pince megközelítését nem tették lehetővé.

Budapest XX. ker. Szt. Erzsébet tér 4.  
HRSZ: 171529/0/A/6

	Felmérést készítette: PESTERZSÉBET VÁROSFEJLESZTŐ KFT. 1203 BUDAPEST BAROSS UTCA 40-42.		Ügyiratszám:
	Felmérő: Bencze Anikó műszaki referens Kroh Dávid műszaki referens	Alkírás: 3 Fóth Attila	CAD szerkesztő: Fóth Attila
	Rajz Megnevezése: Felmérési alaprajz	Kelt: 2015. szeptember	Terv típusa: Felmérési
	Cím: Budapest XX. ker. Szt. Erzsébet tér 4..	HRSZ: 171529/0/A/6	Lépték: M 1:100

